

LA DEMARCHE REFUGE LPO

Favoriser l'accueil de la biodiversité dans les espaces
verts de mon entreprise ou de ma commune

11 mars 2025



Refuges
LPO



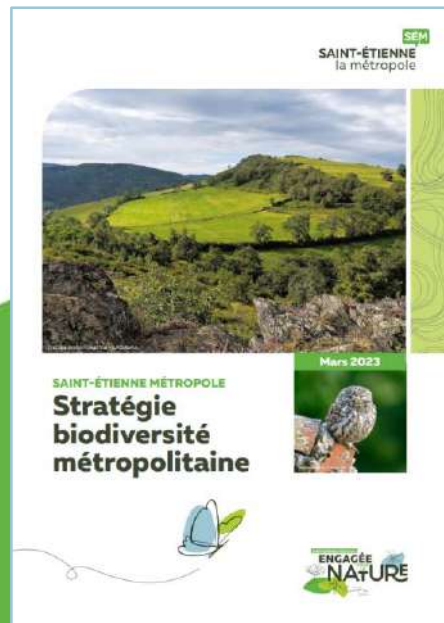
SÉM
SAINT-ÉTIENNE
la métropole



Stratégie biodiversité métropolitaine, validée en 03/2023

- ✓ **Stratégie globale dédiée à la biodiversité qui associe ses communes membres et tous les acteurs du territoire volontaires**
- ✓ **Visée à fixer une trajectoire commune et à coordonner les actions en faveur de la biodiversité dans l'ensemble des politiques métropolitaines**

Les 7 axes de la stratégie biodiversité



- **Protéger et restaurer les trames écologiques**
- **Aménager un territoire résilient**
- **Renforcer la nature** dans les zones urbanisées
- **Valoriser la biodiversité**
- **Informier** pour mobiliser tous les acteurs du territoire à agir
- **Poursuivre l'amélioration des connaissances, la recherche et l'innovation** sur la biodiversité
- **Mettre en œuvre** la stratégie métropolitaine pour la biodiversité

Stratégie biodiversité métropolitaine, validée en 03/2023

Des accompagnements spécifiques et progressifs :

1^{er} niveau : informatif et mobilisateur

➤ Webinaires des Mardis de la biodiversité 1 fois par mois

2^{ème} niveau : mise en œuvre « pratique » et expérimentations

➤ Ateliers, réunions en format collectif

3^{ème} niveau : accompagnement individuel pour agir concrètement

➤ Accompagnement des signataires de la charte « sur mesure »



Charte d'engagement pour la prise en compte de la biodiversité



Boîte à outils de la stratégie biodiversité métropolitaine



Site internet SEM Engagée pour la nature

Les webinaires des Mardis de la biodiversité



Webinaire 1 – Biodiversité et bâti

Le 10.12.2024 à 13h30, présenté par la LPO AuRA – DT Loire

Webinaire 2 – Actions en faveur des pollinisateurs

Le 14.01.2025 à 13h30, présenté par Arthropologia

Webinaire 3 – Actions concrètes en faveur de la biodiversité menées par des acteurs locaux

Le 11.02.2025 à 13h30, présenté par FNE Loire

Webinaire 4 – Favoriser l'accueil de la biodiversité dans les espaces verts de mon entreprise ou de ma commune en créant mon refuge LPO

Le 11.03.2025 à 13h30, présenté par la LPO AuRA - DT Loire

Webinaire 5 – Gestion de mon patrimoine arboré : la Charte de l'arbre

Le 08.04.2025 à 13h30, présenté par Fonsylve

Action proposée en partenariat avec :



Agir pour
la biodiversité



FonSylve SAS

PRÉSENTATION DE LA LPO

La LPO Auvergne Rhône-Alpes

La LPO AuRA est une association régie par la loi du 1^{er} juillet 1901.

connaissance

valorisation

Reconquête de
la nature et de
la biodiversité

recherche

défense

conservation

À but non lucratif, elle est apolitique, militante et engagée pour l'intérêt général de l'environnement et de la société.

La LPO dans la Loire : - Un **Comité Territorial**,

- **1200 adhérents** et environ **100 bénévoles**,
- **12 salariés** répartis en 3 pôles.



LA DÉMARCHE REFUGE LPO

Webinaire

11 / 03 / 2025



SOMMAIRE

LA DÉMARCHE REFUGE LPO

PRÉSENTATION GÉNÉRALE DE LA DÉMARCHE
TOUS ACTEURS : DIFFÉRENTS TYPES DE REFUGES
LES CONDITIONS ET LES ENGAGEMENTS REFUGES

LES REFUGES COLLECTIVITES ET ENTREPRISES

POURQUOI CRÉER UN REFUGE LPO SUR MA COMMUNE OU MON ENTREPRISE ?
EN QUOI CELA M'ENGAGE ?
CELA CONSISTE EN QUOI ?
COMMENT FAIRE ?

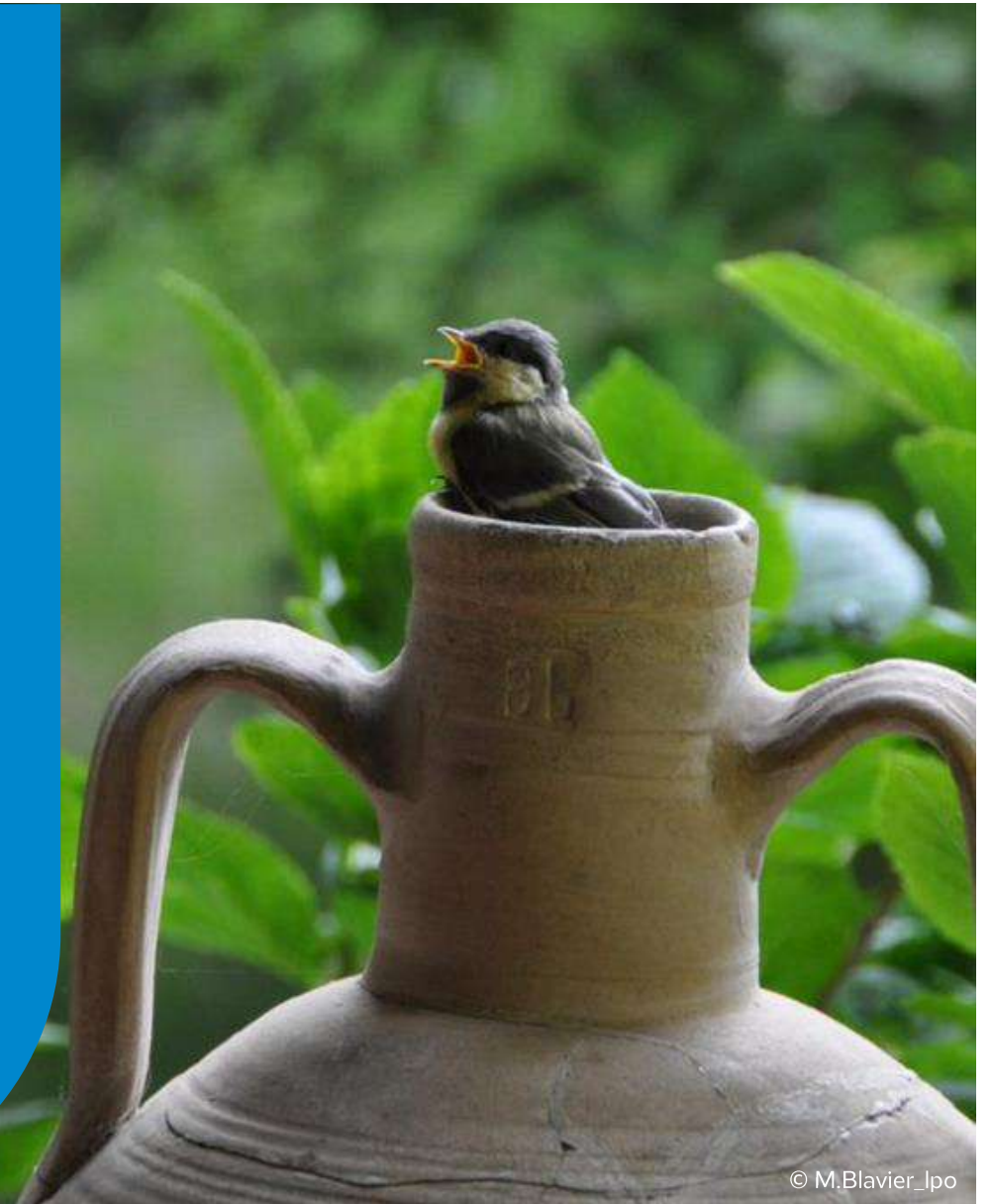
LA DÉMARCHE REFUGE SUR SAINT-ETIENNE MÉTROPOLE

RÉSEAU DES REFUGES LPO QUI SE DÉVELOPPEMENT LOCALEMENT
FONTANÈS – EXEMPLE D'UN REFUGE LPO COLLECTIVITÉ
BADOIT – EXEMPLE D'UN REFUGE LPO ENTREPRISE



LA DÉMARCHE REFUGE LPO

- Présentation générale de la démarche
- Tous acteurs : différents types de Refuges
- La Charte et les 15 gestes Refuges



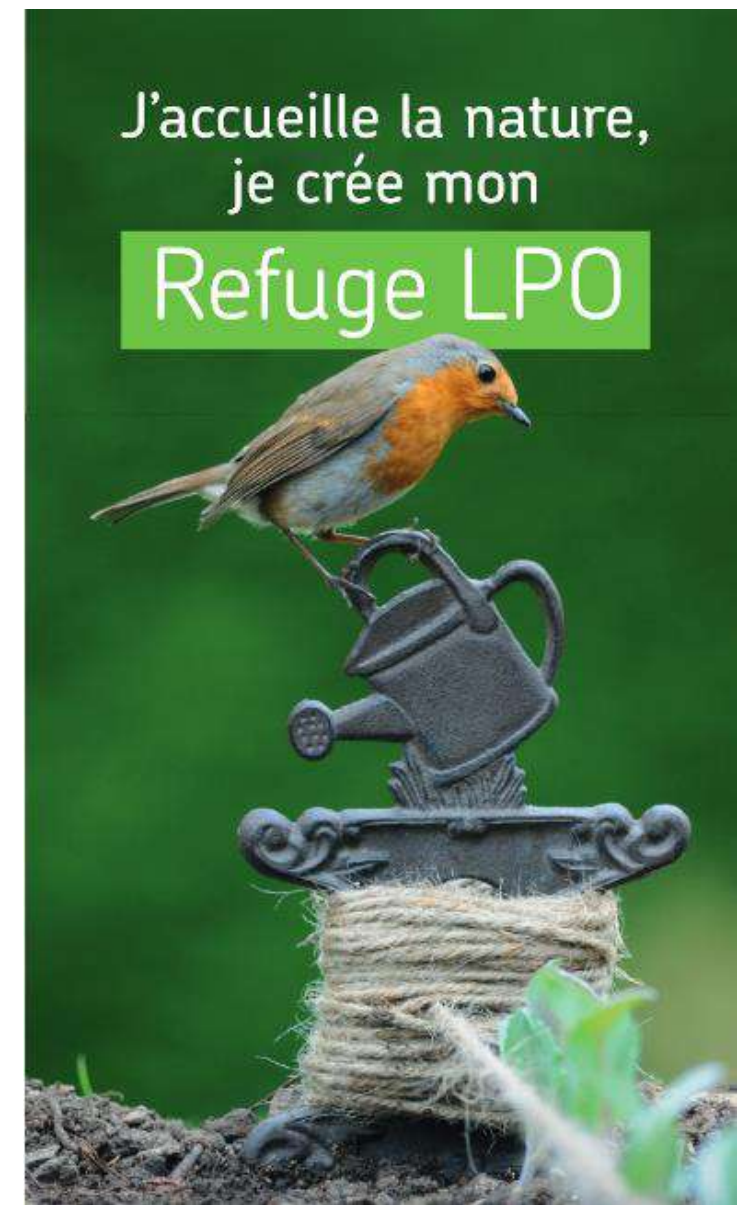
PRÉSENTATION GÉNÉRALE DE LA DÉMARCHE

Qu'est-ce qu'un Refuge LPO ?

⇒ Une démarche de mobilisation citoyenne

Créé en 1921, le programme des Refuges LPO visa à accompagner et engager chaque citoyen à passer à l'action en faveur de la biodiversité.

Un Refuge LPO est un terrain privé ou public sur lequel le propriétaire ou le gestionnaire s'engage moralement à accueillir, protéger et favoriser la nature selon les principes de la Charte des Refuges et des 15 gestes favorables à la biodiversité.



TOUS ACTEURS DE LA PRÉSERVATION DE LA BIODIVERSITÉ

A chacun son Refuges LPO



TOUS ACTEURS DE LA PRÉSERVATION DE LA BIODIVERSITÉ

A chacun son Refuges LPO



Les Refuges particuliers : jardins et balcon

Pas de surface minimale ; quelques mètres carrés, une cour, un balcon ou une terrasse permettent d'agir ; **52 212 Refuges particuliers** (février 2025).



La LPO vous donne les clefs pour accueillir la vie sauvage :

- Quels gestes adopter pour protéger la nature qui nous entoure ?
- Comment favoriser la circulation de la faune sauvage entre les jardins ?
- Comment et pourquoi protéger les herbes et les fleurs sauvages ?
- Quelles plantations faire ?
- Quels abris installer pour protéger et aider les habitants de votre Refuge ?



TOUS ACTEURS DE LA PRÉSERVATION DE LA BIODIVERSITÉ

A chacun son Refuges LPO

Les Refuges Etablissement

Etablissements scolaires, maisons de retraite, gîtes touristiques, hôpitaux, centres scolaires ... **qui possèdent un espace vert. Démarche rassemblant 2 500 membres aujourd'hui !**

Faible investissement nécessaire

- Rejoindre la communauté des Refuges LPO, accéder au programme d'animation locale et recevoir la newsletter mensuelle exclusive « L'écho Refuges LPO ». Offre de réduction pour l'abonnement à l'Oiseau Magasine.
- Accéder à votre espace web personnalisé pour s'autoévaluer ses pratiques écologiques et aménagements pour bénéficier de conseils adaptés et ainsi faire évoluer vos pratiques.
- En cas de besoin, des conseils de la LPO par mail et téléphone.



TOUS ACTEURS DE LA PRÉSERVATION DE LA BIODIVERSITÉ

A chacun son Refuges LPO



Les Refuges Entreprises et Collectivités

=> Démarches plus ambitieuses

La **LPO** propose aux **collectivités** et aux **entreprises** un accompagnement sur des méthodes de gestion écologiques **des espaces verts** dans le but de favoriser l'accueil de la biodiversité sur ces sites adhérant à la charte **Refuge LPO**.

- 1- **Connaître la biodiversité et les enjeux** (inventaires).
- 2- **Diagnostic du site et préconisations** favorables à la biodiversité adaptés aux enjeux
- 3- **Accompagnement** à la réalisation des actions et **faire vivre le Refuge** : interventions et mobilisation des citoyens/usagers du site.
- 4- **Suivre la biodiversité** au bout de 5 ans : visualiser les effets des actions sur la biodiversité.



LA CHARTE ET LES 15 GESTES REFUGES

La charte des Refuges LPO

La Charte Refuges LPO engage moralement le propriétaire ou le gestionnaire du terrain à protéger la nature de celui-ci.

Charte commune à tous les types de Refuge

« En créant un « Refuge LPO » je suis volontaire pour accueillir, protéger et favoriser la nature chez moi. Pour cela, j'exclus la chasse et pêche et je m'engage à :

- Créer les conditions propices à la vie du sol, de la faune et de la flore sauvage,
- Préserver mon Refuge de toutes les pollutions,
- Réduire mon impact sur l'environnement. »



LA CHARTE ET LES 15 GESTES REFUGES

Les 15 gestes Refuges

Des gestes pour :

- ⇒ **Limiter les dérangements, pollutions et risques pour les espèces**
- ⇒ **Favoriser le développement de la faune et la flore sauvages et locales**
- ⇒ **Faire vivre et animer le Refuge dans une dynamique favorable à la biodiversité**



Pour en savoir plus :

[Les 15 gestes Refuges - LPO \(Ligue pour la Protection des Oiseaux\) - Agir pour la biodiversité](#)

LA CHARTE ET LES 15 GESTES REFUGES

Les 15 gestes Refuges

Des gestes pour :

⇒ **Limiter les dérangements et pollutions pour favoriser la cohabitation avec la nature**



Je fais de mon terrain un espace sans chasse et sans pêche



Je maintiens le sol vivant sans produit chimique

Je cohabite avec la faune et la flore sauvages du bâti

Je limite mon emprise sur le sol vivant



Je limite les pollutions lumineuses et sonores pour respecter la faune et la flore sauvages



Je transforme mes déchets organiques en compost



Je neutralise les pièges potentiels pour la faune du jardin



Chevêche
d'athéna_oiseau.net

LA CHARTE ET LES 15 GESTES REFUGES

Les 15 gestes Refuges

Des gestes pour :

⇒ **Préserver et favoriser le développement de la faune et la flore sauvages et locales**

Je favorise les gîtes naturels et aménage mon jardin pour accueillir la faune sauvage

Je favorise l'accès aux ressources alimentaires naturelles pour la faune sauvage

Je récupère l'eau de pluie et dispose des points d'eau pour la faune

Je plante et préserve des variétés locales d'arbres et d'arbustes

Je laisse des zones d'herbes hautes et de fleurs sauvages

Je favorise la circulation de la faune sauvage



LA CHARTE ET LES 15 GESTES REFUGES

Les 15 gestes Refuges

Des gestes pour :

⇒ **Faire vivre et animer le Refuge dans une dynamique favorable à la biodiversité**

Je deviens
ambassadeur de la
nature

Je contribue aux
programmes de
sciences participatives



LES REFUGES COLLECTIVITÉS ET ENTREPRISES

- Pourquoi créer un refuge LPO sur ma commune ou mon entreprise ?
- En quoi cela m'engage ?
- Ca consiste en quoi ?
- Comment rejoindre la démarche ?



POURQUOI CRÉER UN REFUGE LPO SUR MA COMMUNE OU MON ENTREPRISE ?

Sur une collectivité, créer un Refuge LPO vous permet de :

- Mettre en place des mesures qui s'intègrent à **la stratégie biodiversité métropolitaine**,
- **Devenir acteur de la préservation de la biodiversité**,
- Rejoindre un **réseau national de refuges** qui favorisent la reconstitution de continuités écologiques,
- **Valoriser les espaces verts** urbains et le **patrimoine naturel** qui s'y trouve,
- **Sensibiliser et éduquer** vos concitoyens aux enjeux rattachés à la préservation de la biodiversité,
- **Impliquer et réunir** vos concitoyens autour d'actions locales,
- **Valoriser votre collectivité** par une démarche moderne et engagée.

POURQUOI CRÉER UN REFUGE LPO SUR MA COMMUNE OU MON ENTREPRISE ?

Sur une entreprise, créer un Refuge LPO vous permet de :

- **Concrétiser ses engagements et orientations** en termes de développement durable et d'entrer dans une **démarche active de préservation de la biodiversité**,
- Faire vivre **l'éthique au quotidien** dans l'entreprise,
- **Afficher les valeurs d'une entreprise responsable et citoyenne**,
- **Impliquer vos équipes** dans une démarche de développement durable,
- **Sensibiliser vos collègues, clients et fournisseurs** à la protection de la biodiversité,
- **Mettre en valeur le cadre de vie et le paysage** sur votre zone d'activité,
- Engager des actions qui s'intègrent à la **norme ISO 14001**.

*Pour préserver l'intégrité de la démarche des Refuges LPO, votre entreprise doit correspondre aux valeurs de la LPO, nous nous réservons le droit de valider ou non les entreprises au cas par cas.

EN QUOI CELA M'ENGAGE ?

L'adhésion à la démarche refuge implique :

1. De connaître la biodiversité du ou des site(s) Refuge

Evaluation de la biodiversité et des caractéristiques écologiques des terrains par la LPO locale.

2. De mener une réflexion sur les aménagements à réaliser pour la faune et la flore sauvage

Rédaction d'un cahier de préconisation d'actions par la LPO locale.

3. De mettre en place une gestion différenciée sur le(s) Refuge(s)

Recommandations pour concilier les usages du site avec la biodiversité par la LPO locale.

4. D'être accompagné dans la mise en place du projet

Accompagnement et suivi par un référent Refuge de la LPO locale.

EN QUOI CELA M'ENGAGE ?

Donc pour créer un Refuge LPO il faut :

- Un espace vert sur lequel on souhaite mettre en place une démarche favorable à la biodiversité,
- S'engager à respecter la charte des Refuges LPO et les 15 gestes Refuges,

Formalisation ? **Une convention cadre établie sur une durée de 3 à 5 ans avec la LPO**



CA CONSISTE EN QUOI ?

Actions de l'accompagnement Refuge

Un accompagnement personnalisé sur une durée de 3 à 5 ans composé de 3 grandes phases :

1^{ère} phase – CONNAITRE - Diagnostic biodiversité et analyse des enjeux écologiques (1^{ère} année)

Inventaires naturalistes, état des lieux de la gestion des espaces végétalisés et identification des enjeux et problématiques de cohabitation avec la faune et la flore sauvage.

=> Rendu du diagnostic et d'un cahier de préconisations d'aménagements et de mesures de gestion



CA CONSISTE EN QUOI ?

Actions de l'accompagnement Refuge

2^{ème} phase – ACCOMPAGNER ET SUIVRE – Accompagnement pour favoriser la biodiversité (2^{ème} à 5^{ème} année)

Actions de base :

Suivre le Refuge et son évolution d'année en année, répondre à **vos sollicitations** technico-pratiques et vous **accompagner à réaliser les mesures favorables à la biodiversité préconisées**.

Actions complémentaires pour faire vivre le Refuge, communiquer et mobiliser :

Réalisation d'**animation**, de **formation** sur la biodiversité des espaces verts et la gestion différenciée, organisation de **sorties nature**, création de **contenus pédagogiques pour panneaux** (cartels espèces, panneaux présentant la démarche...) ou encore la rédaction d'une **synthèse pédagogique illustrée** sur le refuge en fin de convention.

CA CONSISTE EN QUOI ?

Actions de l'accompagnement Refuge

3^{ème} phase – EVALUATION FINALE – Visualiser les effets sur la biodiversité de la démarche (5^{ème} année ou renouvellement)

Réalisation d'un diagnostic de la biodiversité sur le site, suivant les mêmes modalités que celui réalisé la première année.

=> Visualisation de l'évolution des espèces recensées sur le(s) site(s) et de l'évolution du caractère favorable à la biodiversité de la zone Refuge.

Rendu d'un diagnostic final reprenant l'ensemble des actions réalisées dans le cadre de la démarche Refuge et les tendances d'évolution de la biodiversité observée.

Et après ? Si les deux parties de la convention sont satisfaites de la démarche, nous vous proposons le renouvellement du refuge LPO sur 3 à 5 ans.

Afin d'aérer les coûts, il est possible de réaliser le diagnostic final lors de la première année du renouvellement du Refuge

COMMENT FAIRE ?

Quelles sont les étapes pour créer un Refuge LPO ?

Demande d'inscription
en ligne monespace.lpo.fr



Contact
Visite du site et étude du
projet par la LPO locale

Référente Refuge LPO
collectivité et entreprise dans
la Loire :
[maeline.escurat-
besset@lpo.fr](mailto:maeline.escurat-besset@lpo.fr)



**Proposition technique
et financière**
Elaboration d'un devis

Sur la base de vos
ambitions/attentes et en
fonction des caractéristiques
du site => **Chiffrage au cas
par cas** généralement compris
entre 4000 et 10000 € pour
5 ans.



**Validation du projet par
la LPO France et la
LPO locale sur MeLPO**

+

**Règlement des frais de
création de Refuge et
de panneau à la LPO
France**

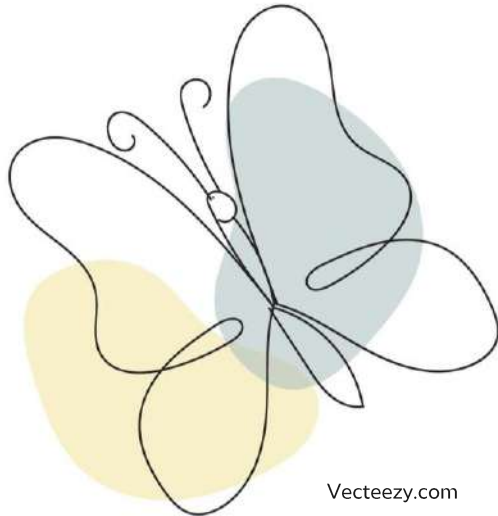
**=> Convention sur 5
ans établie en ligne**

Sur la base de la
proposition financière et
technique détaillée validée

COMMENT FAIRE ?

Quelles sont les étapes pour créer un Refuge LPO ?

Une fois la convention établie et validée, le Refuge LPO sera officiellement créé, vous pourrez poser le panneau Refuge LPO collectivité et entreprise et les actions pourrons commencer !



LA DEMARCHE REFUGE SUR SAINT-ETIENNE MÉTROPOLE

- Réseau Refuges LPO qui se développe localement
- Fontanès : exemple de Refuge collectivité
- Badoit : exemple de Refuge Entreprise
- Comment prendre part à la démarche ?



RÉSEAU DES REFUGES LPO QUI SE DÉVELOPPE LOCALEMENT

Chiffres clés

Les Refuges LPO en février 2025



Dans la Loire les Refuges actifs :

- 144 jardins et balcons
- 31 établissement
- 3 entreprises
- 14 collectivités

Sur Saint-Etienne métropole
3 entreprises
10 collectivités

RÉSEAU DES REFUGES LPO QUI SE DÉVELOPPE LOCALEMENT

Ils l'ont fait ... pourquoi pas vous ?

RÉSEAU DES REFUGES LPO QUI SE DÉVELOPPE LOCALEMENT

Exemple d'actions réalisées

Des spirales aromatiques

-> *Diversification structurelle de l'espace qui offre un refuge pour certaines espèces, favorise le développement d'une végétation diversifiée et apporte un élément pédagogique de choix.*



Spirale aromatique du refuge du Clos fleurit à Dargoire © Béatrice Jankowiak

RÉSEAU DES REFUGES LPO QUI SE DÉVELOPPE LOCALEMENT

Exemple d'actions réalisées

Des gîtes à insectes

Offre d'habitat à diverses espèces d'insectes et de pollinisateurs, favorisant le développement de chaînes trophiques complexes.

Gîte à insectes du refuge du parc Jacques Brel à Saint-Chamond © Béatrice Jankowiak



RÉSEAU DES REFUGES LPO QUI SE DÉVELOPPE LOCALEMENT

Exemple d'actions réalisées

Des prairies fleuries

-> Favoriser le développement végétal spontanée et offre de ressources pour les pollinisateurs

Prairie fleurie sur le refuge du Rio à Fontanes © Béatrice Jankowiak



RÉSEAU DES REFUGES LPO QUI SE DÉVELOPPE LOCALEMENT

Exemple d'actions réalisées

Des créations de zones humides

->Offre d'habitat pour tout un écosystème avec l'arrivée d'espèces faunistiques et floristiques adaptées au milieux humides ainsi la régulation de la ressource en eau.

Zone humide du refuge de l'Etrat © Béatrice Jankowiak



RÉSEAU DES REFUGES LPO QUI SE DÉVELOPPE LOCALEMENT

Exemple d'actions réalisées

Des souches d'arbres et tas de bois laissés en place

-> offre d'habitat, de refuge et de ressources alimentaires pour de nombreuses espèces.

Souche d'arbre du refuge du parc des Bruneaux à Firminy © Béatrice Jankowiak



RÉSEAU DES REFUGES LPO QUI SE DÉVELOPPE LOCALEMENT

Exemple d'actions réalisées

De la gestion différenciée

-> *Favoriser le développement la biodiversité en adaptant la gestion mise en place aux usages du site*



Gestion différenciée sur le refuge du parc Fraisse à Sorbiers © Béatrice Jankowiak

RÉSEAU DES REFUGES LPO QUI SE DÉVELOPPE LOCALEMENT

Retour sur la dernière rencontre des Refuges entreprises et collectivités en 2024



A Fontanès

Le :

13 septembre 2024



FONTANÈS : EXEMPLE DE REFUGE COLLECTIVITÉ

Contexte et présentation du site Refuge : la zone du Rio

Volonté du maire et des élus, dans un esprit d'exemplarité, créer une zone favorable à la préservation du patrimoine naturel et à l'accueil de la biodiversité avec la mise en place d'une gestion et de réalisations adéquate.

=> **Convention établie en 2021 sur 5 ans avec la LPO**



© Marie-Hélène CHILLET



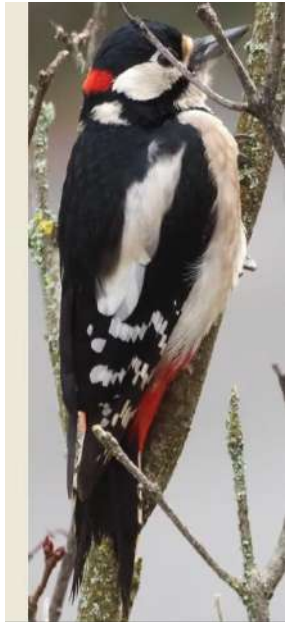
FONTANÈS : EXEMPLE DE REFUGE COLLECTIVITÉ

La démarche Refuge LPO sur la zone du Rio

Phase 1 – Connaître la biodiversité et les enjeux présents sur le site

⇒ **Inventaires réalisés sur le site pour les oiseaux, papillons, odonates et amphibiens**

- 26 espèces d'oiseaux recensées,
- Présence des strates arbustives et arborées : haies
- Enjeux liés à la présence d'eau au niveau du lavoir et de la fontaine



FONTANÈS : EXEMPLE DE REFUGE COLLECTIVITÉ

La démarche Refuge LPO sur la zone du Rio

Préconisations de gestion faites par la LPO :

- Tontes différenciées,
- Diversification des espèces de la haie,
- Préserver le caractère favorable à la biodiversité de la fontaine et du lavoir en évitant les pièges pour la biodiversité,
- Conserver les ronces et le lierre et le muret de pierre ...

Propositions d'aménagements :

- Planter une haie champêtre,
- Mettre en place des tas de pierre, de bois et une spirale aromatique,
- Installer des gîtes pour la biodiversité (chiroptères, oiseaux, hérissons...),
- Créer un jardin à papillon ...



FONTANÈS : EXEMPLE DE REFUGE COLLECTIVITÉ

La démarche Refuge LPO sur la zone du Rio

Phase 2 – Passage à l'action !

Après la remise des propositions d'actions en 2021 par la LPO :
établissement avec la commune d'un **calendrier prévisionnel d'actions**

⇒ **Mise en place d'une gestion différenciée et de réalisation d'actions favorables à la biodiversité en faisant vivre la vie du refuge.**

- **Gestion différenciée** (conserver le lierre, fauchage différencié, laisser le bois mort sur place, libre évolution arbustive...)
- **Installation de gîtes** (chiroptères, hérissons, écureuils, nichoirs à oiseaux)
- **Mise en place d'un parcours nature ludique**
- **Installation de panneaux de communication**
- **Sensibilisation du grand public et des scolaires**
- **Interventions avec le conseil municipal des enfants** : fabrication des nichoirs et réalisation d'une spirale aromatique et d'un hôtel à insectes



FONTANÈS : EXEMPLE DE REFUGE COLLECTIVITÉ

Des actions réalisées par le Conseil Municipal des Enfants en 2023 et 2024

=> Fabrication des nichoirs, installation d'un hôtel à insectes et création de la spirale aromatique



BADOIT : EXEMPLE DE REFUGE ENTREPRISE



Contexte et présentation du site Refuge du Kiosque Badoit

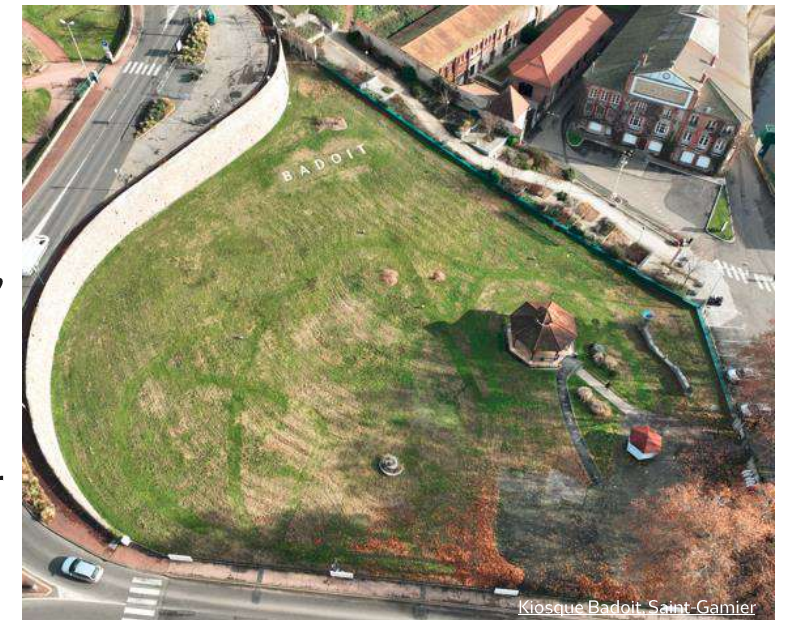
Volonté de l'entreprise de s'engager dans une démarche pour favoriser l'accueil et le développement de la biodiversité.

=> **Convention établie en 2020 sur 5 ans avec la LPO sur 6 sites de forages, dont le Kiosque Badoit**

Phase 1 – Connaître la biodiversité et les enjeux présents sur le site

=> **Diagnostics réalisés sur le site :**

- Caractère favorable à la biodiversité limité par : une forte gestion, une faible représentation des strates arbustives et arborées et peu de zones d'accueil de la biodiversité.
- Le lierre au niveau des murets constituait un point fort du site pour la biodiversité



BADOIT : EXEMPLE DE REFUGE ENTREPRISE

La démarche Refuge LPO sur le Kiosque Badoit

Préconisations de gestion faites par la LPO :

- Fauchage différencié,
- Laisser des zones d'évolution spontanée de la végétation,
- Conserver les ronces et le lierre notamment au niveau des murets en pierre ...

Propositions d'aménagements :

- Créer une spirale aromatique,
- Planter des arbustes et des arbres en diversifiant les espèces,
- Mettre en place des tas de pierre, de bois,
- Installer des nichoirs à oiseaux (mésange, moineaux et semi-ouverts) et des micro-gîtes à insectes,
- Favoriser le passage de la microfaune : passes à hérissons,
- Créer une prairie fleurie ...



BADOIT : EXEMPLE DE REFUGE ENTREPRISE

La démarche Refuge LPO sur le Kiosque Badoit

Phase 2 – Passage à l'action !

Après la remise des propositions d'actions par la LPO pour les différents sites de forage, dont celui du kiosque : établissement d'un **calendrier prévisionnel d'actions**

⇒ **Mise en place d'une gestion différenciée et de réalisation d'actions favorables à la biodiversité en faisant vivre la vie du refuge.**

- **Mise en place d'une gestion différenciée et d'une prairie fleurie**
- **Plantation de bosquets** (espèces locales et diversifiées)
- **Installation de nichoirs** à mésanges et nichoirs semi-ouverts
- **Installation de petits hôtels à insectes,**
- **Création d'une spirale aromatique,**
- **Installation de panneaux de communication**



BADOIT : EXEMPLE DE REFUGE ENTREPRISE

Contexte et présentation du site Refuge du Kiosque Badoit

Phase 3 – Diagnostic final en 2024 et renouvellement en 2025

- ⇒ Démarche refuge sur le site du Kiosque qui a permis de développer le caractère favorable à la biodiversité du site.
- ⇒ Remise d'un document bilan en fin de convention reprenant les actions réalisées et les évolutions observées sur site.

La LPO propose le **renouvellement de l'engagement Refuge** via une nouvelle convention sur 5 ans pour :

- Aller plus loin dans la démarche,
- Accompagner à la réalisation de nouveaux projets sur le site en prenant en compte la biodiversité,
- Faire vivre la vie du refuge,
- Mobiliser les usagers du site Badoit
- Suivre l'évolution de la biodiversité présente sur le site



Fauche raisonnée. Kiosque Badoit © Samuel Canda



PROCHAINE RENCONTRE DES REFUGES ENTREPRISES ET COLLECTIVITÉ EN JUIN 2025

Si vous êtes intéressé pour participer à cette journée envoyez un mail :

maeline.escurat-besset@lpo.fr

DES QUESTIONS ?



CONTACT :

Maeline ESCURAT-BESSET

Chargée de mission nature en ville et refuges LPO collectivités et entreprises

LPO AuRA _ DT Loire

Tél : 07 . 57 . 76 . 25 . 13

Maison de la Nature à Saint-Etienne, 11 rue René Cassin

www.lpo.fr