



Les webinaires des Mardis de la biodiversité

**Retour d'expériences sur des actions concrètes en faveur de la
biodiversité**

Stratégie biodiversité métropolitaine, validée en mars 2023



- ✓ Stratégie globale dédiée à la biodiversité qui associe ses communes membres et tous les acteurs du territoire volontaires
- ✓ Vise à fixer une trajectoire commune et à coordonner les actions en faveur de la biodiversité dans l'ensemble des politiques métropolitaines

Les 7 axes de la stratégie biodiversité

- Protéger et restaurer les trames écologiques
- Aménager un territoire résilient
- Renforcer la nature dans les zones urbanisées
- Valoriser la biodiversité
- Informer pour mobiliser tous les acteurs du territoire à agir
- Poursuivre l'amélioration des connaissances, la recherche et l'innovation sur la biodiversité
- Mettre en œuvre la stratégie métropolitaine pour la biodiversité



Stratégie biodiversité métropolitaine, validée en mars 2023



Des accompagnements spécifiques et progressifs :

- 1^{er} niveau : informatif et mobilisateur
 - Webinaires des Mardis de la biodiversité 1 fois par mois
- 2^{ème} niveau : mise en œuvre « pratique » et expérimentations
 - Ateliers, réunions en format collectif
- 3^{ème} niveau : accompagnement individuel pour agir concrètement
 - Accompagnement des signataires de la charte « sur mesure »



Charte d'engagement pour la prise en compte de la biodiversité



Boîte à outils de la stratégie biodiversité métropolitaine



Site internet SEM Engagée pour la nature

Les webinaires des Mardis de la biodiversité



Webinaire 1 – Biodiversité et bâti

Le 10.12.2024 à 13h30, présenté par la LPO AuRA – DT Loire

Webinaire 2 – Actions en faveur des pollinisateurs

Le 14.01.2025 à 13h30, présenté par Arthropologia

Webinaire 3 – Actions concrètes en faveur de la biodiversité menées par des acteurs locaux

Le 11.02.2025 à 13h30, présenté par FNE Loire

Webinaire 4 – Favoriser l'accueil de la biodiversité dans les espaces verts de mon entreprise ou de ma commune en créant mon refuge LPO

Le 11.03.2025 à 13h30, présenté par la LPO AuRA – DT Loire

Webinaire 5 – Gestion de mon patrimoine arboré : la Charte de l'arbre

Le 08.04.2025 à 13h30, présenté par Fonsylve

Action proposée en partenariat avec



Agir pour
la biodiversité



FonSylve SAS

Gestion différenciée des espaces verts

Exemple de Loire habitat



- Copropriété du Val de Coise à Saint-Galmier
- Accompagnement technique à la gestion des espaces verts
- Volonté de diminuer les coûts d'entretien des espaces verts

→ *Objectif de préserver et faire accepter la biodiversité sur le site*



Gestion différenciée des espaces verts

Exemple de Loire habitat



- Au préalable, état des lieux du site
 - Inventaire faune-flore
 - Analyse des pratiques de gestion actuelles (rencontre du prestataire de services d'entretiens)

→ *Préconisations de gestion*



Gestion différenciée des espaces verts

Exemple de Loire habitat



Gestion différenciée des espaces verts

Exemple de Loire habitat



- Mise en place d'une gestion en faveur de la biodiversité
 - Accompagnement et formation du prestataire d'entretien
 - Communication et animations pour sensibiliser les habitants (panneaux, rencontres, sciences participatives)



Gestion différenciée des espaces verts

Exemple de Loire habitat



Gestion différenciée des espaces verts

Exemple d'Oélie



- Terrains de la SAUR présentant des réservoirs et bâtiments dédiés à l'eau potable
- Gestion de 17 sites répartis sur 8 communes différentes

→ *Aide à la mise en œuvre du volet environnemental et biodiversité*



Gestion différenciée des espaces verts

Exemple d'Oélie

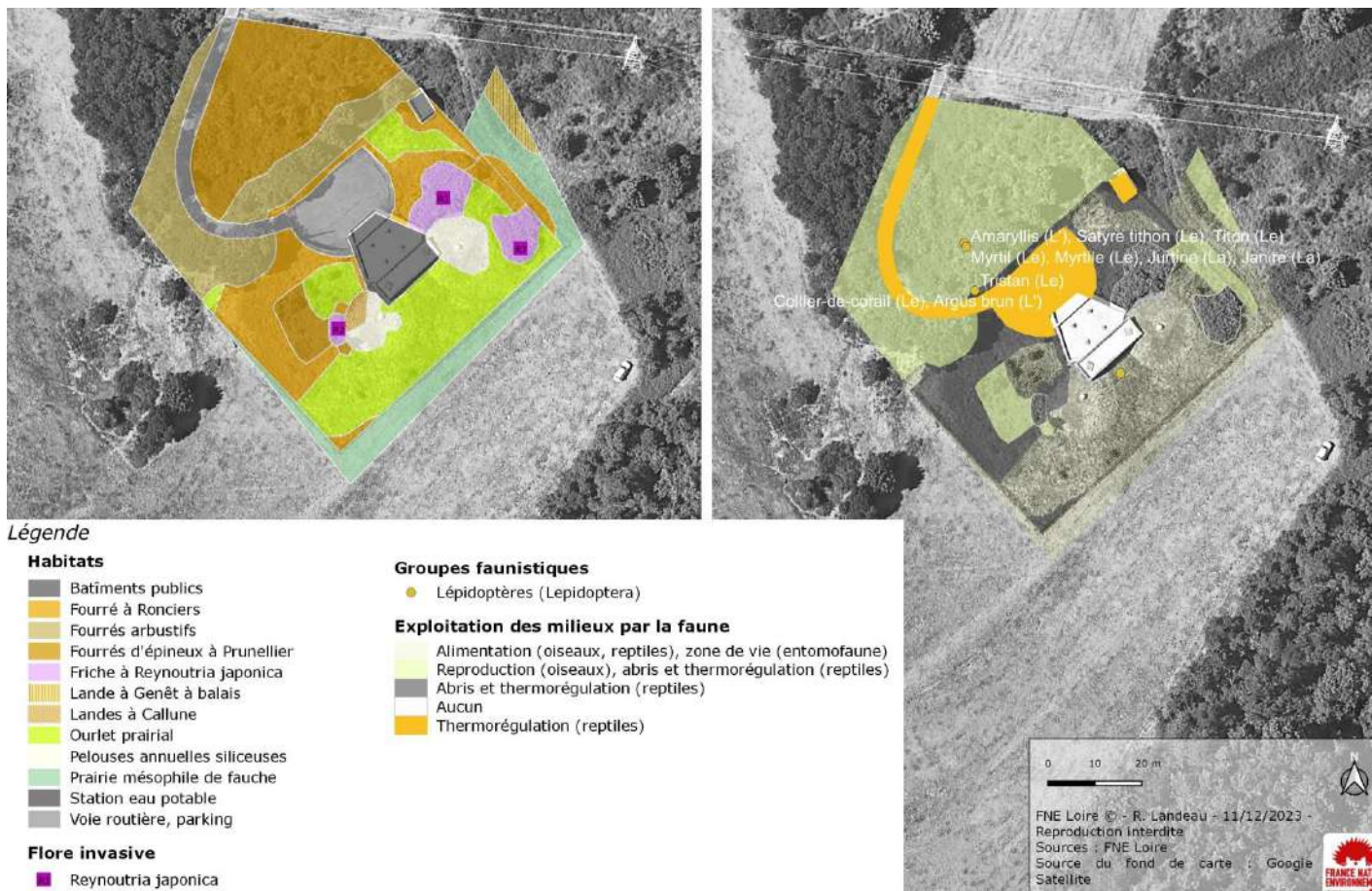
- Etat initial de chaque site effectué au préalable
 - Inventaire faune-flore
 - Caractérisation des habitats
 - Analyse des pratiques de gestion actuelles

→ Préconisations de gestion : enjeux, interventions, localisation, période



Gestion différenciée des espaces verts

Exemple d'Oélie



Gestion différenciée des espaces verts

Exemple d'Oélie



Gestion différenciée des espaces verts

Exemple d'Oélie



- Mise en place d'une gestion en faveur de la biodiversité
 - Formation et sensibilisation des responsables espace vert
 - Mise en place de 4 panneaux biodiversité sur site et 1 à la maison de l'eau (pose prévue en 2025)
 - Renouvellement des suivis en 2025



Gestion différenciée des espaces verts

Exemple d'Oélie



Végétalisation de terrains artificialisés

Exemple du Terril St Pierre

- Société carrière du bassin rhônalpin exploitant du terril St Pierre à La Ricamarie
- Installation de stockage de déchets inertes (ISDI) et extraction de granulats

→ *Volonté de revégétalisation de la zone*



Végétalisation de terrains artificialisés

Exemple du Terril St Pierre

- Etudes préalables
 - Expertise écologique
 - Localisation des espèces Exotiques Envahissantes
 - Suivis des espèces patrimoniales
 - Plan de gestion (2014)

→ Proposition d'un plan de végétalisation



Végétalisation de terrains artificialisés

Exemple du Terril St Pierre



- Depuis 2016 : accompagnement de l'entreprise dans sa stratégie de lutte contre les espèces invasives
- Chantiers de plantations
 - 2019 : 150 plants sur 5 ilots
 - 2020 : 108 plants sur une large bande
 - 2021 : 140 plants sur 5 ilots
 - 2022 : 171 plants sur 4 ilots
 - 2024 : 125 plants sur 4 ilots



Végétalisation de terrains artificialisés

Exemple du Terril St Pierre

- Préparation du sol
 - Décompactage du sol
 - Mélange terre + compost
 - Affinage de la terre et cailloux enlever
- Préparation des plants
 - Habillage des racines et du houppier
 - Pralinage
 - Disposition avant plantation
- Arrosage et paillage



Végétalisation de terrains artificialisés

Exemple du Terril St Pierre



Végétalisation de terrains artificialisés

Exemple du Terril St Pierre



- Les actions se poursuivent en 2025
 - Suivi des espèces invasives
 - Suivi des espèces patrimoniales
 - Suivi de la reprise des plantations
 - Nouveaux chantiers de plantations



MÉDIATION FAUNE SAUVAGE

L'EXEMPLE DU CASTOR D'EUROPE À ANDRÉZIEUX-BOUTHÉON

PARTIE 1

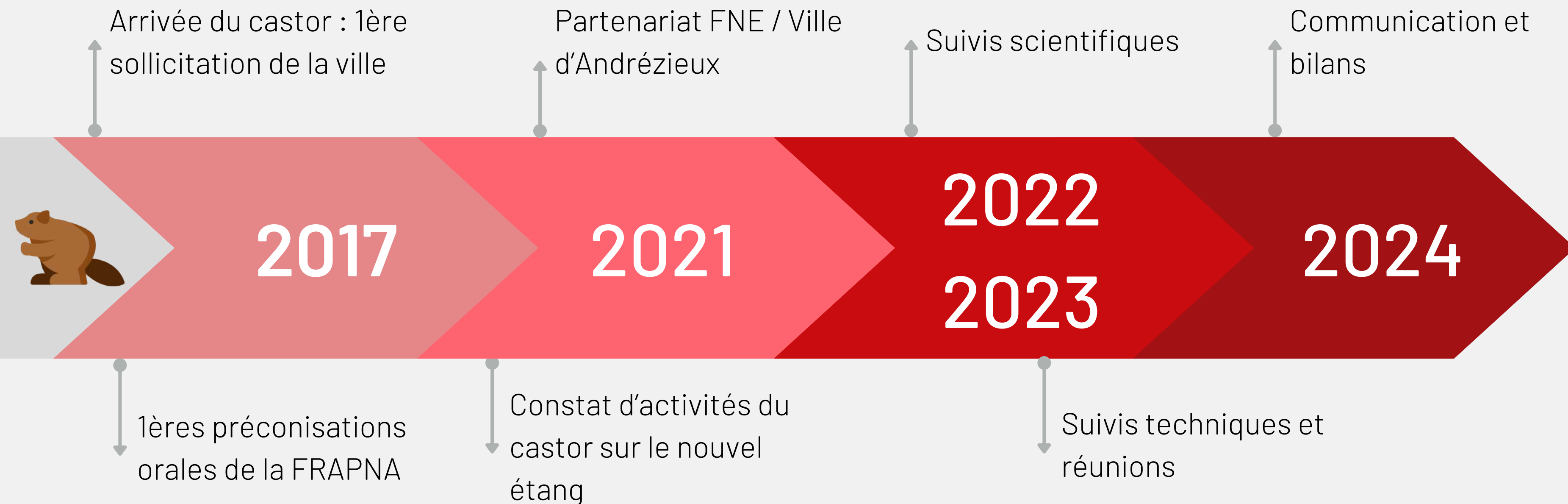


HISTORIQUE & CONTEXTE



PARTIE 1

HISTORIQUE



PARTIE 1

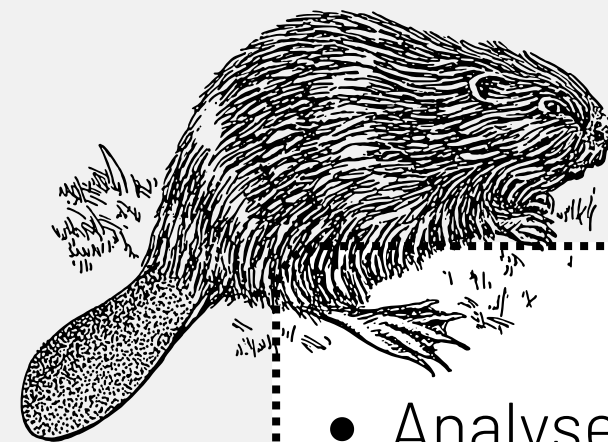
CONTEXTE

Problématique

- Arbres régulièrement écorcés et abattus, à proximité immédiate de l'eau
- Dégradation d'arbres emblématiques

Objectifs généraux

- Meilleure cohabitation entre l'espèce, les usagers du site et les services communaux
- Mise en place de mesures de gestion et de mesures de sensibilisation



Grandes phases du projet

- Analyse du contexte sociologique et technique
- Expertise écologique
- Mise en place d'un plan d'actions en concertation avec les agents municipaux
- Pédagogie et communication

PROJET CASTOR ANDRÉZIEUX

PARTIE 2

LE CASTOR D'EUROPE



01 PRÉSENTATION DE L'ESPÈCE

nom latin : *Castor fiber*
ordre : Rongeurs
famille : Castoridés
genre *Castor*



PARTIE 2

1. PRÉSENTATION DE L'ESPÈCE

STATUT JURIDIQUE



Espèce protégée



Convention de Berne
Directive Habitats



Code de
l'Environnement



Liste rouge de l'IUCN
menacé



préoccupation
mineure



éteint

PARTIE 2

1. PRÉSENTATION DE L'ESPÈCE

DESCRIPTION

1. Taille

Plus gros rongeur d'Europe,
entre 80 et 120 cm

2. Poids

Entre 16 et 28 kg

3. Pelage

Épais, marron brun

4. Queue

Plate et large d'environ
30 cm, couverte de
pseudo écaille

5. Dents

4 incisives à croissance
continue recouverte d'un
émail solide



ÉCOLOGIE DE L'ESPÈCE

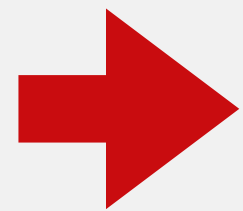
nom latin : *Castor fiber*
ordre : Rongeurs
famille : Castoridés
genre *Castor*



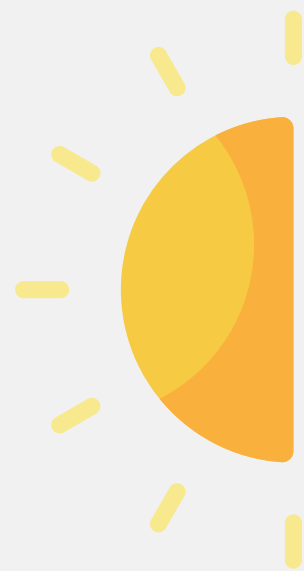
PARTIE 2

2. ECOLOGIE

RÉGIME ALIMENTAIRE



Exclusivement végétarien



Végétation aquatique,
feuilles, jeunes pousses,
écorce, tubercule, fruits



Essentiellement
écorce d'arbres



Les arbres ne sont donc abattus qu'en automne / hiver !



PARTIE 2

2. ECOLOGIE

Comportement

- **Dépendant** de l'**interface terre-eau** (ne se déplace pas à plus d'une **vingtaine** de **mètre** de l'eau)
- Essentiellement **nocturne**
- **Comportement territorial**, vit en groupes familiaux de **4 à 6 individus**

Habitat

- **Cours d'eau** et **rivières** de préférence dans un **contexte arboré**
- Construit ou utilise des **terriers**, des **huttes** à partir de **branchages**, ou des "terriers-huttes"
- **Divers gîtes possibles** : terriers d'autres espèces, amas de bois et branchages, fourrés et broussailles, souches et troncs creux...

SERVICES ÉCOSYSTÉMIQUES

nom latin : *Castor fiber*
ordre : Rongeurs
famille : Castoridés
genre *Castor*



PARTIE 2

3. SERVICES ÉCOSYSTÉMIQUES

Entretien de la végétation rivulaire

Stabilisation et entretien des berges

Diminution de l'érosion

Création d'habitats et de zones de refuges pour la vie aquatique (bois morts, terriers-huttes, frayères...)



ESPÈCE PARAPLUIE

ESPÈCE INGÉNIEURE



**Élément clé de
nos écosystèmes**

LA SITUATION À ANDRÉZIEUX

nom latin : *Castor fiber*
ordre : Rongeurs
famille : Castoridés
genre *Castor*



PARTIE 2

4. LA SITUATION À ANDRÉZIEUX

Bilan de l'expertise écologique

- **Un seul étang** (sur 6) accueille une famille de castors
- Trois étangs paraissent peu attractifs pour l'espèce
- Nombre total de castors sédentaires : une seule famille, soit **5 à 7 castors par an**



PARTIE 3

MESURES DE COHABITATION



GESTION DE L'ARBRE

nom latin : *Castor fiber*
ordre : Rongeurs
famille : Castoridés
genre *Castor*



PARTIE 3

1. GESTION DE L'ARBRE



1. Chutes d'arbres : mise en place d'une veille régulière



2. Protection des arbres emblématiques



3. Maintien des rejets et arbres morts



4. Gestion des arbres en "suspens"



5. Mise en défens des chantiers de castors



2 GESTION DIFFÉRENCIÉE

nom latin : *Castor fiber*
ordre : Rongeurs
famille : Castoridés
genre *Castor*



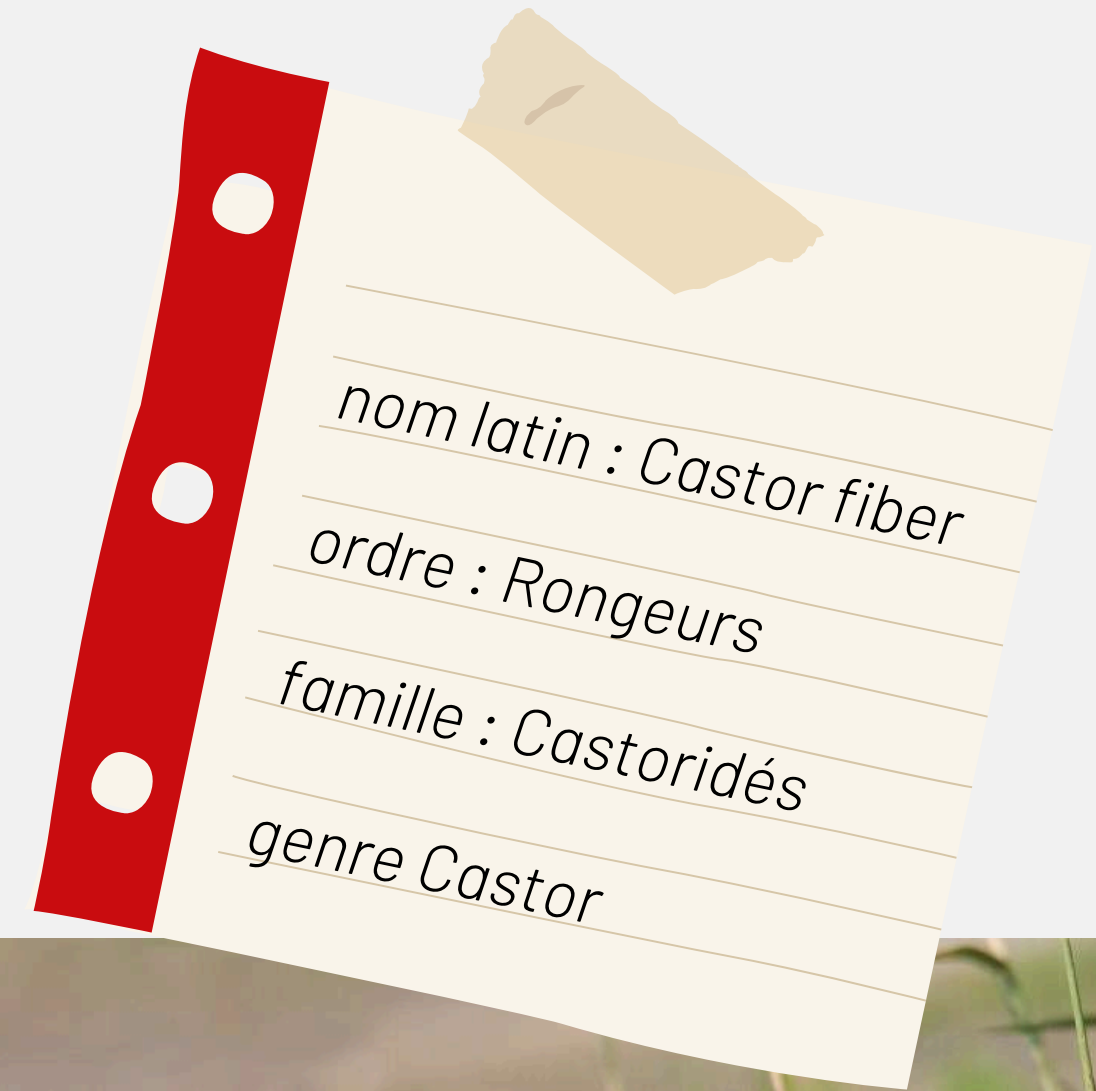
PARTIE 3

1. GESTION DIFFÉRENCIÉE

- ✓ **1. Développement de la strate arborée**
- ✓ **2. Zones en fauches tardives**
- ✓ **3. Gestion différenciée des secteurs en fonction de leur fréquentation**
- ✓ **4. Gestion des espèces exotiques envahissantes**



5 SENSIBILISATION & COMMUNICATION



PARTIE 3

3. SENSIBILISATION & COMMUNICATION



Actions de sensibilisation

- 6 animations scolaires, soit **130 élèves** de la commune (CP à CE2)
- **2 chantiers participatifs** de plantations de saules avec deux classes de CM1 / CM2
- **2 Séances de dessins de sensibilisation** par les élèves de la commune



PARTIE 3

3. SENSIBILISATION & COMMUNICATION

Actions de communication

- **Communication médiatique** (France bleu, Le Progrès, SEM mag, l'Envol...)
- 4 types de **panneaux pédagogiques** mobiles sur site
- **Stand** dédié au castor durant le salon Couleur Nature

POURQUOI CERTAINS ARBRES SONT-ILS LAISSÉS AU SOL ?

Comme vous avez pu le constater, des arbres coupés par le Castor ont été **volontairement** laissés sur place à sa disposition. La conservation de ces arbres permet d'optimiser les chantiers d'abattage du Castor : il se concentrera sur ces derniers avant d'en considérer d'autres.

CHANTIER CASTOR EN COURS !

LA GESTION DIFFÉRENCIÉE QUÉSACO ?

La gestion différenciée permet de laisser des **zones d'herbes hautes** à proximité des berges pour permettre au Castor de s'en nourrir. Cela évite qu'il ne se rabatte sur les arbres, comme c'est le cas lorsque les herbes viennent à manquer en hiver ou lorsque l'herbe est coupée rase tout au long de l'année.



PROJET CASTOR ANDRÉZIEUX

PARTIE 4

**LA MÉDIATION FAUNE
SAUVAGE
AVEC SEM & FNE LOIRE**



PARTIE 4

LA MÉDIATION FAUNE SAUVAGE AVEC SEM ET FNE LOIRE



L'action SOS Nature

- Un site internet :
 - Une **plate-forme de renseignements** en ligne
 - Des **fiches espèces**
 - Des **podcasts**
- **Des actions avec plusieurs partenaires et territoires :**
 - Choucas en centre-ville de Montbrison
 - Fouines sur parc d'activités à Saint-Jean-Bonnefonds
 - Interventions chez des particuliers ou entreprises (fouines, blaireaux, renards, oiseaux...)



LE RENARD ROUX

Fiche espèce - Mammifères 1



nom latin : *Vulpes vulpes*
ordre : Carnivores
famille : Canidés
genre : Vulpes

STATUT JURIDIQUE

- Aucune protection sur le territoire national.
- Espèce dont la chasse est autorisée sur le territoire national (arrêté ministériel du 26 juin 1987).
- Classé « susceptible d'occasionner des dégâts » sur le département de la Loire (arrêté ministériel du 30 juin 2015).

IMPACTS POTENTIELS SUR LES ACTIVITÉS HUMAINES

- Atteintes possibles aux poulaillers lorsque ces derniers ne sont pas protégés.
- Atteintes possibles aux sacs poubelles lorsque ces derniers ne sont pas mis hors d'atteinte.
- Emplacement des terriers pouvant parfois entrer en conflit avec les activités humaines (cimetières, terrains sportifs, jardins...).

SERVICES RENDUS

- Écologiques : dispersion de graines et de baies, rôle « d'équilibre naturel ».
- Utiles à l'Homme : véritable auxiliaire des jardins et des cultures (aide à lutter activement contre la prolifération de rongeurs).

Description

- Silhouette typique des canidés, longueur 90 cm à 140 cm (queue comprise).
- Queue longue et touffue (d'une taille comprise entre 30 et 50 cm).
- Hauteur au garrot : 40 cm. Poids : jusqu'à 14 kg.
- Pelage roux à marron foncé sur la majorité du corps, pattes sombres, pelage blanc sur le ventre, la gorge, le menton, le pourtour des babines et l'extrémité de la queue.
- Grandes oreilles pointues et noires aux extrémités.
- Yeux bleus chez le renardeau, jaunes chez l'adulte.

Comportement et habitat

- Espèce plutôt nocturne ou crépusculaire, pouvant également être observée en journée.
- Vit seul ou en couple, voire en groupe de 3 à 6 individus.
- Portées de 3 à 7 renardeaux.
- Habitats très variés : zones urbaines et rurales, plaines, forêts...
- Divers gîtes possibles : terriers d'autres espèces, amas de bois et branchages, fourrés et broussailles, souches et troncs creux...

Régime alimentaire

- Omnivore : souris et campagnols (majoritairement), lapins, oiseaux, écureuils, charognes, déchets humains, insectes, vers de terre, fruits, graines, végétaux...

MÉDIATION FAUNE SAUVAGE

TEMPS D'ÉCHANGES

L'EXEMPLE DU CASTOR D'EUROPE À ANDRÉZIEUX-BOUTHÉON



Merci de votre attention

Retour d'expériences sur des actions concrètes en faveur de la biodiversité