

SÉM
SAINT-ÉTIENNE
la métropole



WEBINAIRE

**Centre de Soins pour Animaux Sauvages
L'Hirondelle**

26 février 2026

L'Hirondelle

Qu'est ce que c'est ?

L'Hirondelle est un centre de soins qui prend en charge tous les oiseaux et mammifères sauvages blessés, sans aucune discrimination, dans le but de les soigner puis de les relâcher dans leur milieu naturel.



1998

Date d'ouverture
du centre de soins

80 000

Animaux accueillis depuis sa création
250 espèces différentes

100 €

Coût moyen par
animal pris en charge

300

Bénévoles au service de la nature
20 salariés sur la période estivale

7 000

Animaux soignés
chaque année



Un soutien presque exclusivement via les dons et
adhésions de particuliers pour financer le
fonctionnement du centre

L'Hirondelle, c'est...

des missions

Soins de la faune sauvage

Prise en charge des individus en détresse dans le but de les relâcher dans leur milieu naturel



Sensibilisation grand public

Alerter sur les impacts des activités humaines sur la destruction de la biodiversité



Suivi et veille sanitaire

Ex. : grippe aviaire, chlamydie, variole aviaire, botulisme, etc



Formation des professionnels

Pompiers, vétérinaires, futurs soigneurs animaliers, etc



L'Hirondelle, c'est...

4 sites



Centre de Soins Rhône

705 chemin de Napoly - 69490 Saint-Forgeux

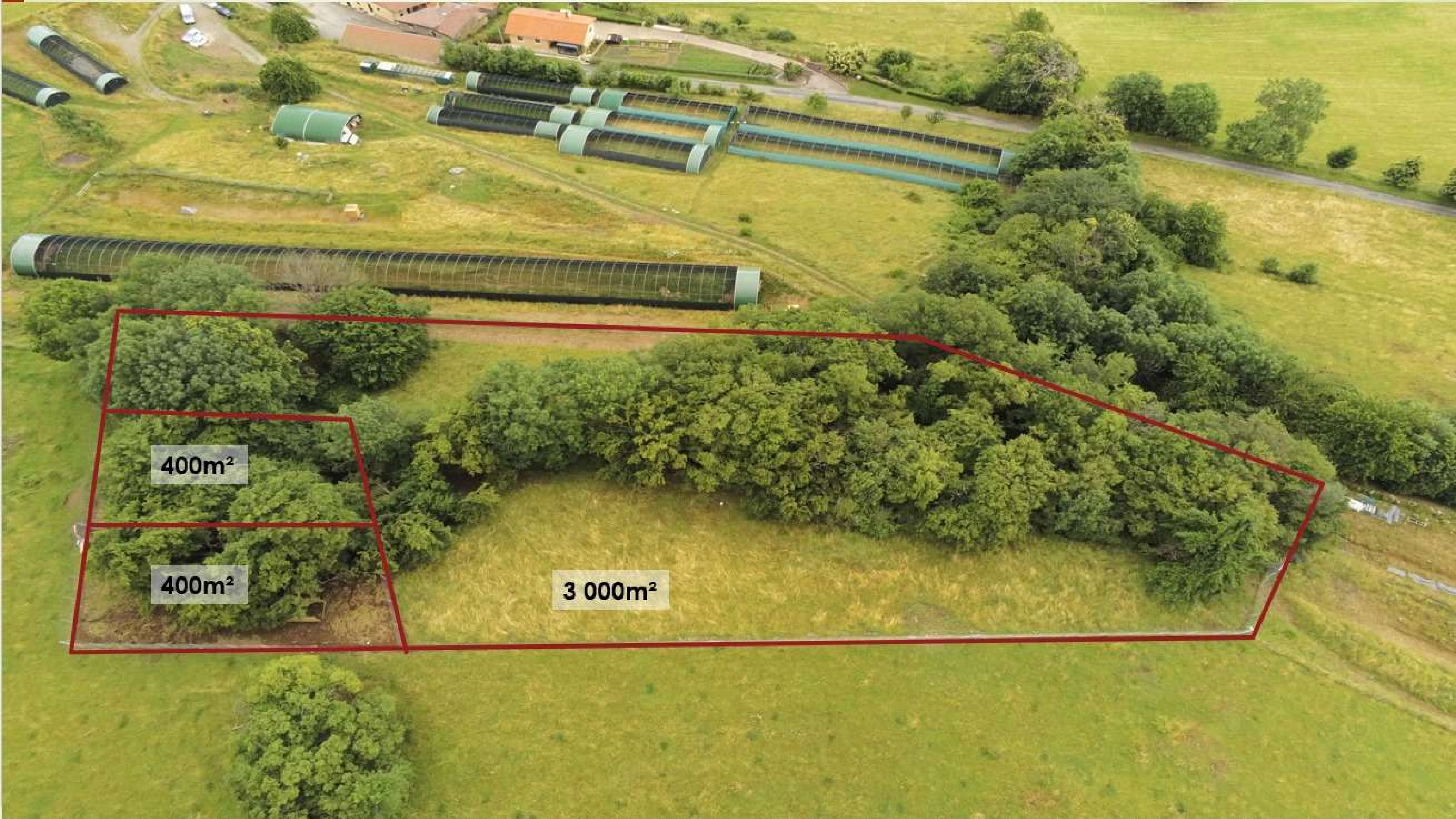


Pôle Médiation

860 route de Pontcharra - 69490 Saint-Forgeux







400m²

400m²

3 000m²







L'Hirondelle, c'est...

4 sites



Centre de Soins Rhône

705 chemin de Napoly - 69490 Saint-Forgeux



Pôle Médiation

860 route de Pontcharra - 69490 Saint-Forgeux



Point relais

13 chemin de la Grabottière - 69570 Dardilly





L'HIRONDELLE
Centre de soins pour animaux sauvages

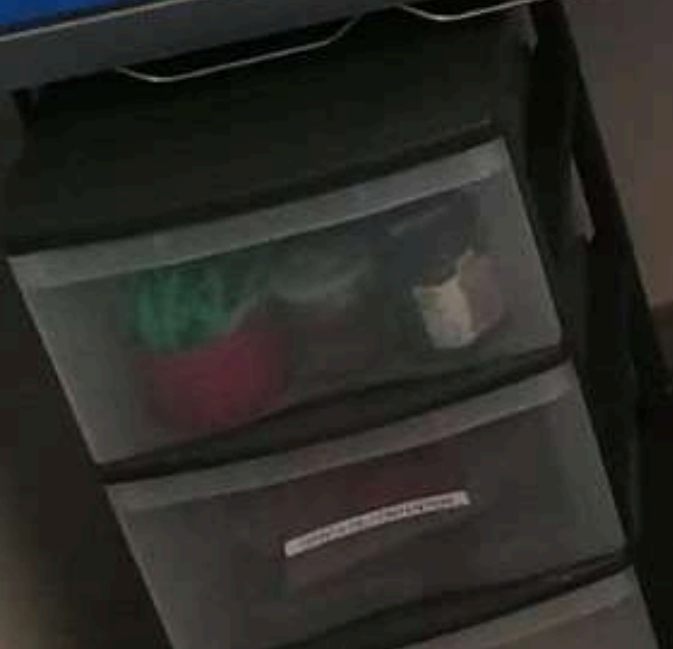
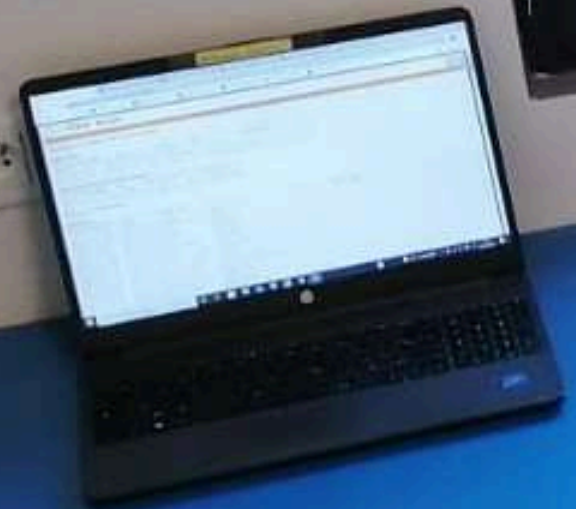
13





POSTOLOGIE MÉTACAR (5 phalanges)

Phalange	Proximale	Moyenne	Distale
Longueur (mm)	10,0	12,0	15,0
Poids (mg)	1,0	1,5	2,0
Surface (mm²)	1,0	1,5	2,0
Volume (mm³)	1,0	1,5	2,0
Densité (g/cm³)	1,0	1,5	2,0



L'Hirondelle, c'est...

4 sites



Centre de Soins Rhône

705 chemin de Napoly - 69490 Saint-Forgeux



Pôle Médiation

860 route de Pontcharra - 69490 Saint-Forgeux



Point relais

13 chemin de la Grabottière - 69570 Dardilly



Centre de Soins Drôme

2835 route de la Chamauche - 26470 Chalancon






L'HIRONDELLE
Centre de soins
pour animaux sauvages


L'HIRONDELLE
Centre de soins
pour animaux sauvages
04 74 05 78 85





L'Hirondelle, c'est...

Un service de médiation

04 74 05 78 85

Ouvert **7 jours sur 7**
de **10h à 12h** et de **14h à 18h**

même les dimanches et jours fériés

L'Hirondelle, c'est...

une éthique

L'Hirondelle fait le choix de prendre en charge
TOUS les oiseaux et mammifères sauvages
sans aucune discrimination,
à l'exception, hélas, des EEE (Espèces Exotiques Envahissantes)
que la législation nous interdit de prendre en charge.



L'Hirondelle, c'est...

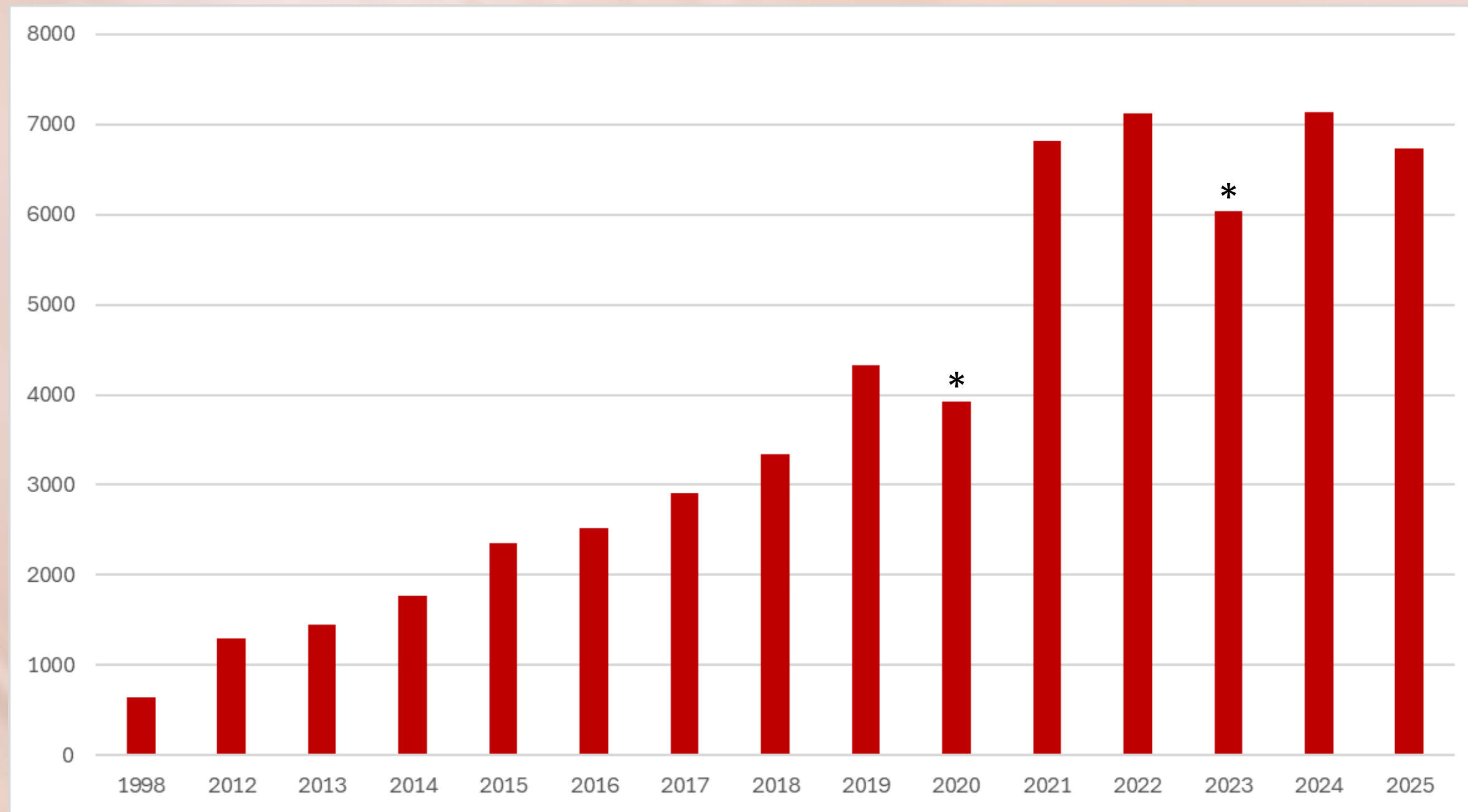
un service de sauvetage d'urgence

L'Hirondelle fait aussi le choix d'intervenir pour la capture des animaux en détresse dangereux ou coincés dans une situation périlleuse.



L'Hirondelle, c'est...

une augmentation de l'activité



*fermeture partielle



L'Hirondelette, c'est...

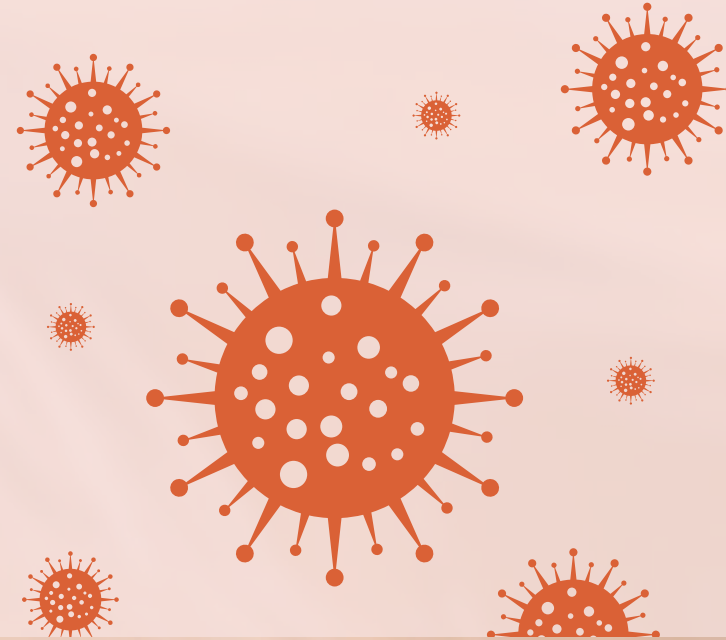
une augmentation de l'activité – comment l'expliquer ?

Dérèglement climatique

Canicules, tempêtes de vent,
orages de grêle, neige hors saison...



Augmentation des maladies



Évolution des mentalités



Meilleure visibilité de l'Hirondelette





Le parcours d'un animal à l'Hirondeelle

Étape 1 : appel pour un animal sauvage en détresse



Étape 2 : arrivée, premiers soins et diagnostic



Étape 3 : séjour en animalerie (éleveuse ou box)



Étape 4 : séjour en volière



Étape 5 : le relâcher !





<https://youtu.be/O4guVcmI85I>

L'Hirondelle, c'est...

un quotidien pas toujours simple



Précarité
financière

Quasi-absence de
formation

Masse salariale
sous-dimensionnée
et salaires trop bas

Responsables
capacitaires et
personnes les plus
compétentes des
centres contraints de
chercher des fonds au
lieu d'exercer leur
métier

Taux de survie
toujours trop bas

Équipes qui s'épuisent
et qui partent

Absence de
candidat



L'Hirondelle, c'est...

des besoins financiers importants

Achat de
nourriture

Achat de
médicaments

Salariés
365 jours par an

Création de nouveaux
enclos/volières de
rééducation

Achat de matériels
(éleveuses, caisses de
transport...)

Travaux de
rénovation

Création de nouvelles
infirmes/box

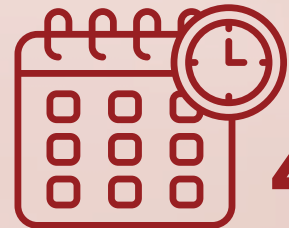


L'Hirondelle, c'est...

des besoins financiers importants

650 000 €

Budget annuel de fonctionnement de l'Hirondelle



45 jours

Durée moyenne
d'un séjour d'un animal
à l'Hirondelle

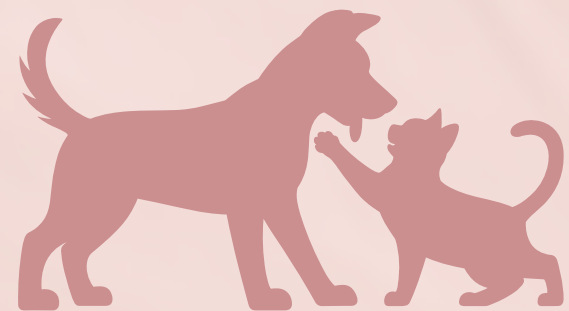


94€

Coût moyen
d'un séjour d'un animal
à l'Hirondelle

Pour information, la prise en charge médicale coûte en moyenne...

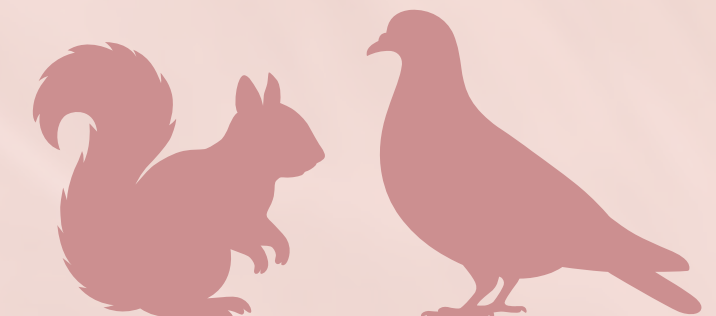
100€ par jour
pour un animal domestique
en clinique vétérinaire



1 300 à 2 000€ par jour
pour un humain
dans un hôpital



2€ par jour
pour un animal sauvage
à l'Hirondelle





Que faire si l'on trouve un animal en détresse ?

Que faire si l'on trouve un animal en détresse ?



Si vous voyez de la **faiblesse**, des **plaies**, une **aile qui pend**, une **boiterie**... :

tentez de l'attraper en prenant toutes les précautions



(si besoin, nous appeler avant pour qu'on vous donne toutes les consignes de sécurité)

Ce qui peut représenter un danger :



les serres d'un rapace



les ailes d'un cygne



le bec d'un échassier



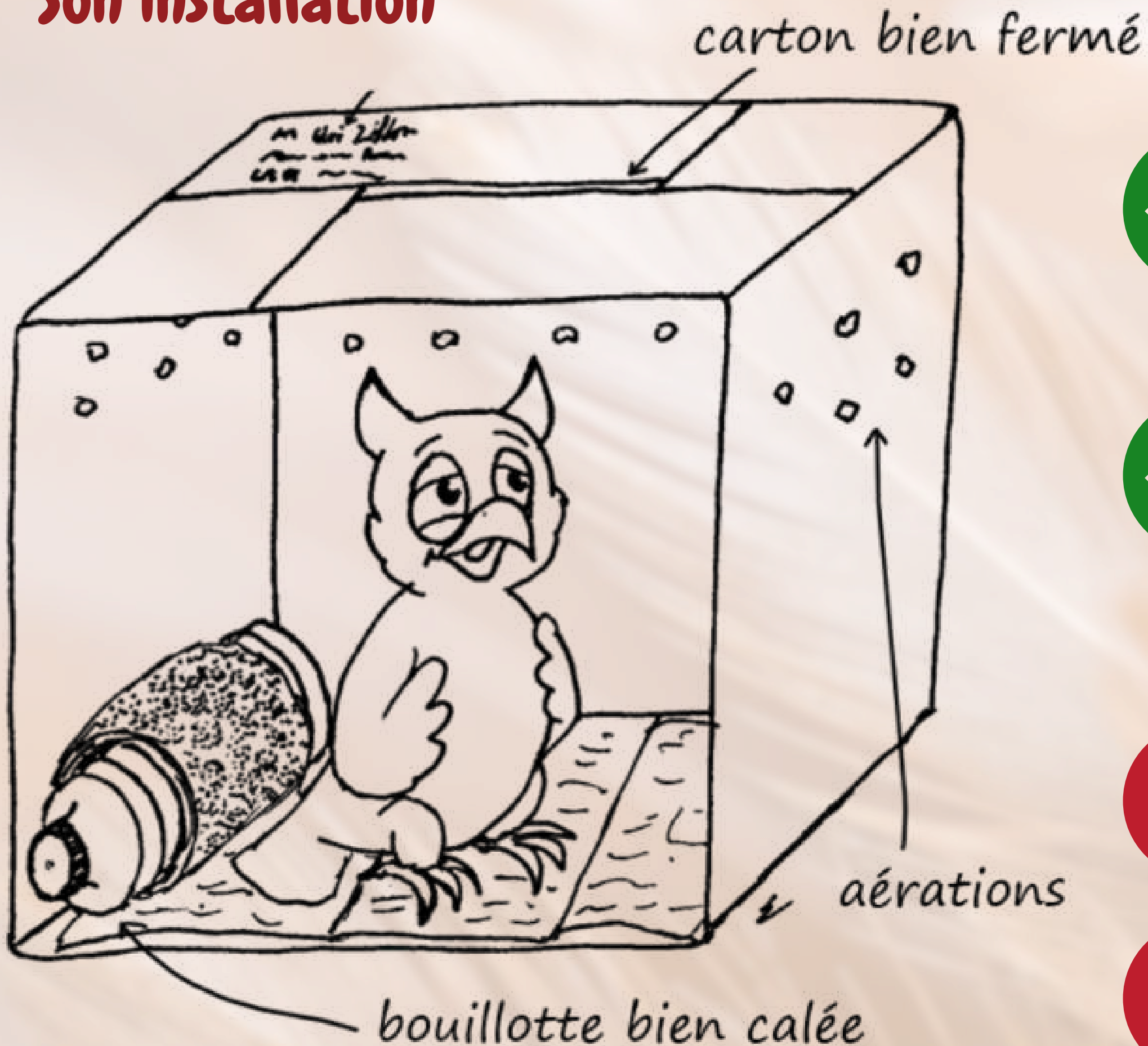
les dents d'un mammifère



les bois et les pattes d'un chevreuil



Son installation



L'installer dans un **carton adapté à sa taille**



Rajouter une **bouillotte bien calée et entourée d'un linge** si votre animal semble faible ou si c'est un jeune
(38°C idéalement, surtout pas plus → risque de brûlure !)



ne lui donnez **ni à manger, ni à boire**



ne tentez pas de le soigner

Nous appeler
et nous l'emmener
le plus rapidement possible
sur le site le plus proche



Un seul numéro :
04 74 05 78 85

Ouvert **7 jours sur 7, 365 jours / an**
de **10h à 12h** et de **14h à 18h**



Aspect législatif



Ai-je le droit de détenir un animal sauvage ?

La détention par un particulier d'un animal sauvage prélevé dans la nature est interdite. Cela constitue une infraction au code de l'environnement. La sanction peut atteindre un an à 3 ans d'emprisonnement et 150 000 € d'amende.

Ai-je le droit de transporter un animal en détresse ?

Le transport d'un animal sauvage (vivant ou mort) est interdit, particulièrement quand il s'agit d'une espèce protégée, sauf en cas de dérogation accordée par l'administration.

Toutefois, une circulaire du 12 juillet 2004 reconnaît la notion d'animal en détresse. Elle autorise aux particuliers qui découvrent un animal en détresse incapable de pourvoir lui-même à sa survie dans le milieu naturel de le transporter vers le centre de sauvegarde le plus proche et par le chemin le plus court après avoir prévenu le centre de sauvegarde.

Mais attention, TOUS N'ONT PAS BESOIN D'ÊTRE SECOURUS !



1er EXEMPLE :

l'oisillon tombé du nid

s'il est vif, emplumé, qu'il tient sur ses
pattes, qu'il piaille... :



Mais attention, TOUS N'ONT PAS BESOIN D'ÊTRE SECOURUS !



1er EXEMPLE :

l'oisillon tombé du nid

s'il est vif, emplumé, qu'il tient sur ses
pattes, qu'il piaille... :

il faut **le laisser sur place.**

Si vous avez peur des
prédateurs, vous pouvez
**le remettre simplement en
hauteur.**



A SAVOIR...



Les parents n'abandonnent pas leur petits, **ils continuent de les nourrir même s'ils sont au sol.**

Les oiseaux n'ont pas d'odorat.



Mais attention, TOUS N'ONT PAS BESOIN D'ÊTRE SECOURUS !



2ème EXEMPLE :
le jeune mammifère

Contrairement aux oiseaux, évitez de le toucher (ou mettre des gants).
Leur mère n'est sûrement pas bien loin et ne fait que quelques allers-retours pour les nourrir sans se faire repérer.

Si vous avez un doute sur son état,
appelez nous !



CAS PARTICULIER : les martinets



D'apparence semblable aux hirondelles, les martinets passent leur vie en vol : ils ne se trouvent au sol que par accident et sont incapables d'en repartir seuls.

Martinet au sol = prise en charge par le centre de soins nécessaire dans tous les cas !



MERCI

Pour votre attention

Avez-vous des questions ?

