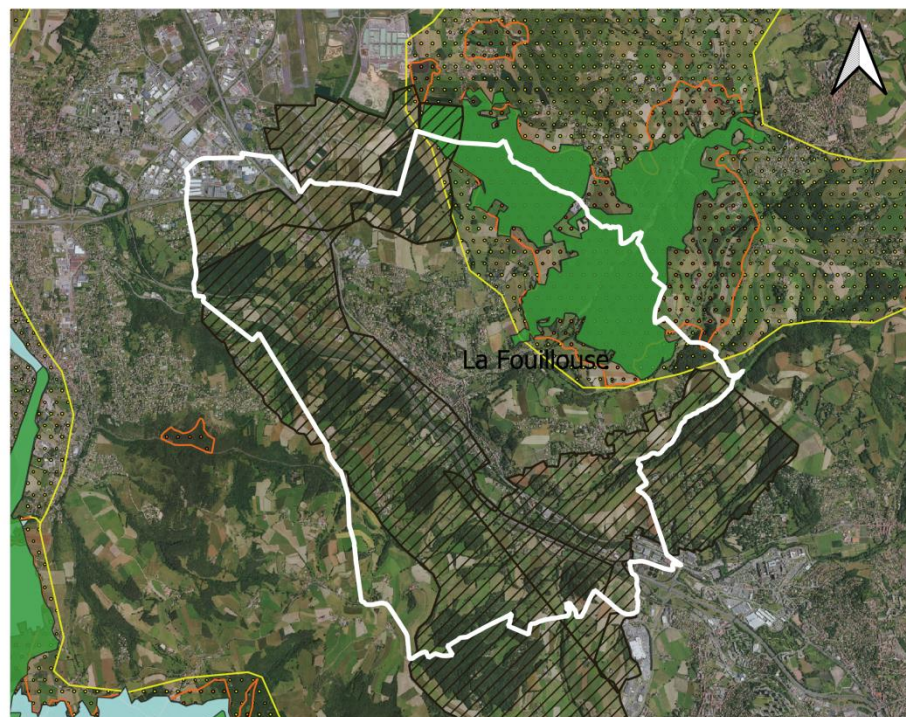


Le Contrat Vert et Bleu en action (2016-2020)

Qu'est-ce qui se trame à la Fouillouse?

Carte des espaces naturels classés



Légende

- périmètres des corridors écologiques
- Espace naturel sensible
- ZNIEFF type 1
- ZNIEFF type 2
- Natura 2000 - sites d'intérêt communautaire
- Natura 2000 - zones de protection spéciales

0 1 2 km



La commune de la Fouillouse est occupée par :

- Le Corridor écologique de la Fouillouse
- Un espace naturel sensible à Nord-Est
- Une ZNIEFF de type I* au Nord-Est correspondant au bois de Monichard et du Roi
- Une ZNIEFF de type II* correspondant aux contreforts méridionaux des monts du lyonnais.



Quelques espèces rares présentes sur la commune



La Cigogne blanche



L'Autour des palombes



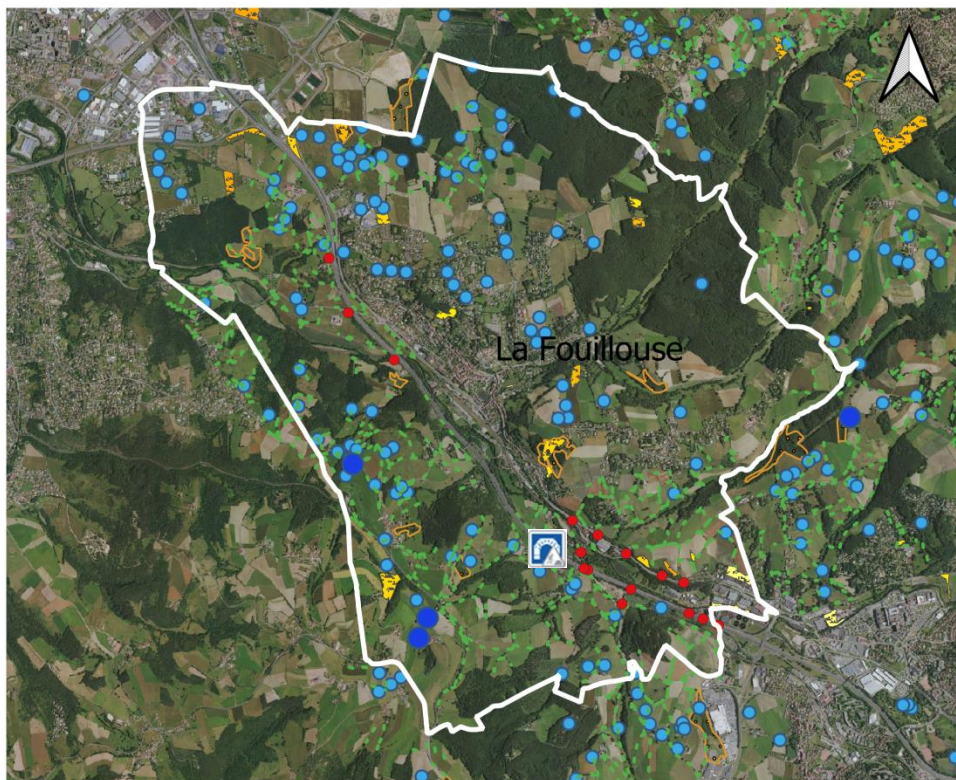
Le Putois d'Europe



Le Cuivré des marais

- Les ZNIEFF de type I, de superficie réduite, sont des espaces homogènes d'un point de vue écologique et qui abritent au moins une espèce et/ou un habitat rares ou menacés, d'intérêt aussi bien local que régional, national ou communautaire ; ou ce sont des espaces d'un grand *intérêt fonctionnel* pour le fonctionnement écologique local.
- Les ZNIEFF de type II sont de grands ensembles naturels riches, ou peu modifiés, qui offrent des potentialités biologiques importantes. Elles peuvent inclure des zones de type I et possèdent un rôle fonctionnel ainsi qu'une cohérence écologique et paysagère.

Carte des inventaires réalisés dans le cadre du Contrat



Sur la commune de la Fouillouse, ont été inventorié :

- 382 haies
- 109 mares
- 8 milieux ouverts
- 17 points de franchissement
- 16 points de franchissements

Des travaux de franchissement sur infrastructure ont été réalisés sur le pont du Breuil pour un montant de 130 000€ financé à hauteur de 40% par le FEDER, 40% Région AURA et 20% SEM. Trois aménagements de mares ont également été réalisés aux lieux-dits de la Bielle et du Bessy. 360m² de mare ont ainsi été aménagés pour un montant de 16100€, financés à hauteur de 30% par le FEDER, 20% Région AURA, 20% département de la Loire et 30% SEM.

Légende

- haies
- mares
- points de franchissement
- travaux de creusement de mares
- milieux ouverts non agricoles
- travaux sur le franchissement des infrastructures

Friches et landes

Valeur écologique

- Forte
- Faible

- Trame verte liée aux milieux forestiers
- Trame verte liée aux milieux ouverts
- Réservoirs de biodiversité zones humides
- Espaces en eau
- Autres espaces boisés
- Autres espaces agricoles
- Milieux urbanisés

0 0.75 1.5 km

Carte de l'occupation du sol (Extrait de la SEMap' Vert et Bleue)



Afin d'obtenir d'avantage d'information sur les espèces présentes sur la commune :

https://www.faune-loire.org/index.php?m_id=1

Afin d'obtenir d'avantage d'information sur le fonctionnement écologique de Saint-Etienne Métropole :

http://www.epures.com/websig/cvb_sem_web-sig/