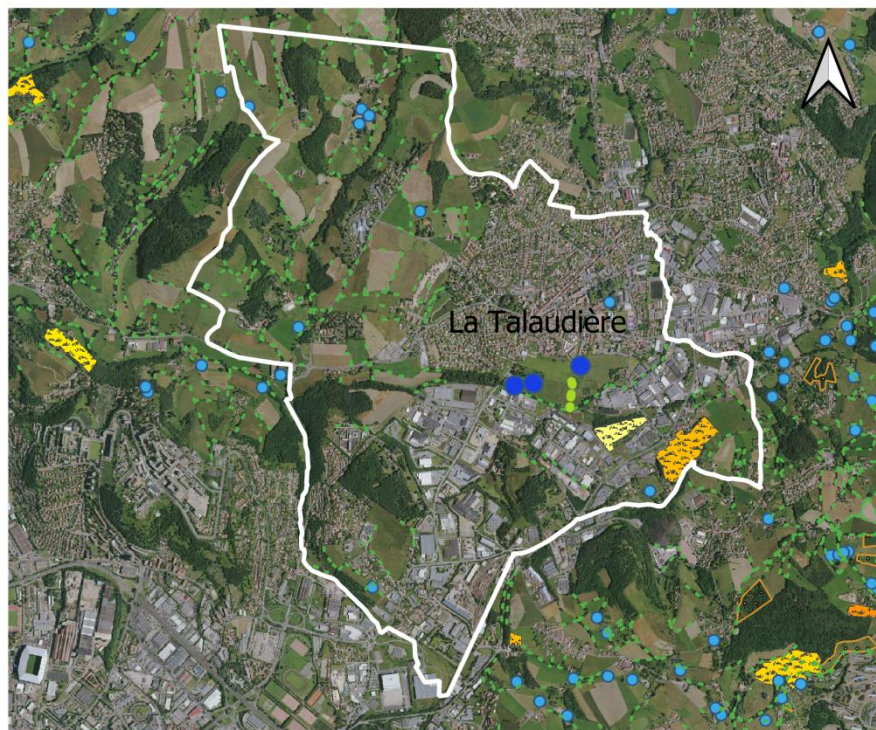


Le Contrat Vert et Bleu en action (2016-2020)

Qu'est-ce qui se trame à la Talaudière ?

Carte des inventaires et travaux réalisés dans le cadre du Contrat



Sur la commune de la Talaudière ont été inventoriés :

- 162 haies
- 10 mares
- 2 friches

Des aménagements de mares et des plantations de haies ont été réalisés au lieu-dit de la Goutte. 100m² de mares et 170m de haies ont ainsi été aménagés pour un montant de 7500€ financés à hauteur de 30% par la région AURA, 50% par le FEDER et 20% par SEM.



Légende

- haies
- mares
- travaux de plantations de haies
- travaux de creusement de mares
- ▨ milieux ouverts non agricoles

Friches et landes

Valeur écologique

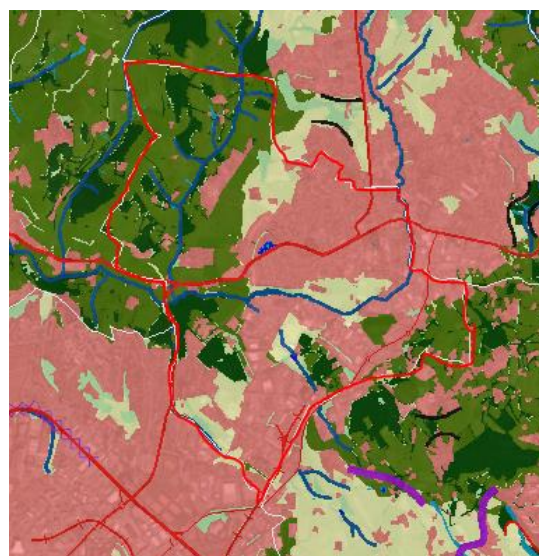
- ▨ Forte
- ▨ Faible

- Trame verte liée aux milieux forestiers
- Trame verte liée aux milieux ouverts
- Réservoirs de biodiversité zones humides
- Espaces en eau
- Autres espaces boisés
- Autres espaces agricoles
- Milieux urbanisés

0 1 2 3 km



Carte de l'occupation du sol (Extrait de la SEMap' Vert et Bleue)



Afin d'obtenir des informations sur les espèces présentes sur la commune :

https://www.faune-loire.org/index.php?m_id=1

Afin d'obtenir d'avantage d'information sur le fonctionnement écologique de Saint-Etienne Métropole :

http://www.epures.com/websig/cvb_sem_web-sig/