



# 2<sup>ème</sup> Table ronde

## Se former, se mobiliser pour agir



-EPA-SAINTE-ÉTIENNE-



# Intervenants

- Nicolas Guillerme, directeur du Conservatoire national botanique Massif central
- Anne-Sophie Lhermet, responsable innovation durable EPASE
- Martine Jeune, formatrice Campus de Montravel



-EPA-SAINT-ÉTIENNE-

## QUESTIONS



Comment mobiliser les maitres d'ouvrage et les aménageurs sur la question de la place donnée au végétal dans les projets ?

Comment garantir et préserver la diversité génétique ?

Comment favoriser la végétalisation et les implantations florales favorables à la pollinisation et la biodiversité ?





# Végétal Local

Qu'est-ce que c'est ?

Pourquoi ?

Quels usages et utilisations ?

Une filière qui se construit

Jeudi 8 Juin 2023 - METROTECH



*Une marque collective de*



*Depuis 2015*

*Animées par*



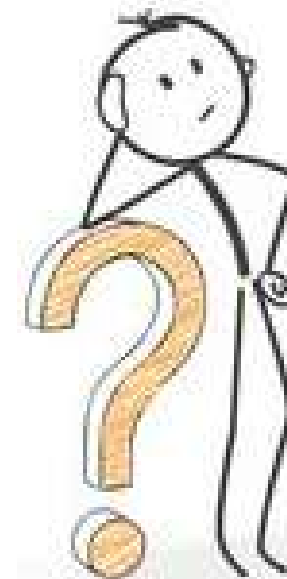
Comité scientifique

Comité technique

Soutien financier à  
l'échelle de la région



# Sur le marché aujourd'hui...





# Sauvage ?



Variétés agricoles,  
fourragères,  
sélectionnées



Variétés horticoles

Récolté en milieu naturel, sans semis ou plantation





# Local ?

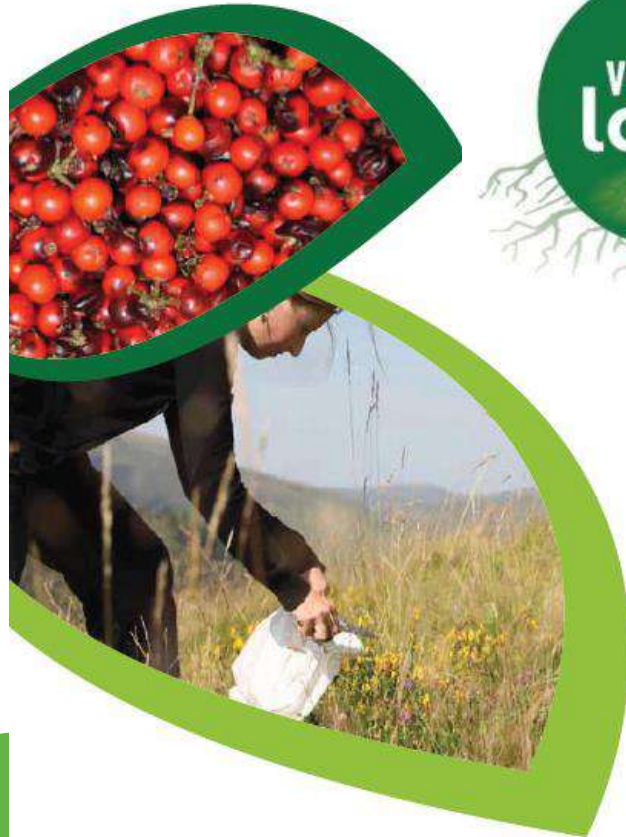


Récolté dans une des





# Une marque collective, pourquoi ?



*La marque collective dite simple est une marque qui peut être exploitée par toute personne respectant un règlement d'usage établi par le propriétaire de la marque.*

## *Cahier des charges*

- Pratiques de collecte,
- Méthodes de production,
- Règles de traçabilité
- Contrôle jusqu'à commercialisation



## Enjeux pour les territoires et la biodiversité



Adaptation génétique  
Réussite des semis et plantations



Diversité génétique intraspécifique  
Renforcer la résistance aux changements, maladies, parasites, conserver le potentiel évolutif



Conservation génétique  
Eviter la disparition des écotypes locaux adaptés au milieu



Participer au bon fonctionnement et à la résilience des écosystèmes  
Cycle de vie en correspondance avec celui des insectes, restauration, perméabilité, etc.



Favoriser une économie locale et durable  
Activité localisée, création de valeur et d'emploi



## Quels usages ?



**Paysage et Urbanisme**  
(aménagement,  
espaces verts,  
Toitures, ...)

**Agriculture** (agroforesterie,  
engrais vert, bande  
fleurie...)

**Restauration écologique**  
(transfert de foin/graines,  
hydroseeding, restauration de  
berges...)





# Une politique à construire...



## CONSEIL, SENSIBILISATION, ACCOMPAGNEMENT

**des porteurs de projets et des fournisseurs**

*> CAUE et cellules d'ingénierie des collectivités, des services de l'état (DREAL, DIR, DDT, AFB...), des architectes, urbanistes et paysagistes ; services des espaces verts*

**PRESCRIPTIONS** : intégration paysagère et historique, cohérence environnementale, performance écologique, adaptation au climat, facilité d'entretien, gestion différenciée...

## DEFINITION DES PALETTES VEGETALES

Sélection des espèces (GNIS, réglementation...) et des lieux de récolte au regard de la connaissance acquise, conseils sur les processus cultureux...

## ACCOMPAGNEMENT / PROJETS, SUIVI D'EVOLUTION

Accompagnement sur des dispositifs expérimentaux, réalisation d'états initiaux, protocoles de suivi, analyse, retours d'expériences...





# Quelques chiffres suite à une enquête En 2021 et 2022...



## Plants d'arbustes

vendus en 2021-22 : **1.5 millions** dont **350 000** sur le Massif central  
en production en 2022-23 : **5 millions (450 000 en MC)**



## Semences

vendus en 2021-22 : **6.7 tonnes**  
en stock en 2022-23 : **22.7 tonnes (2 t en MC)**

## Godets en herbacées

vendus en 2021-22 : **9 500 (4 000 en MC)**  
en stock en 2022-23 : **37 000 (12 000 en MC)**

## Bénéficiaires de la marque

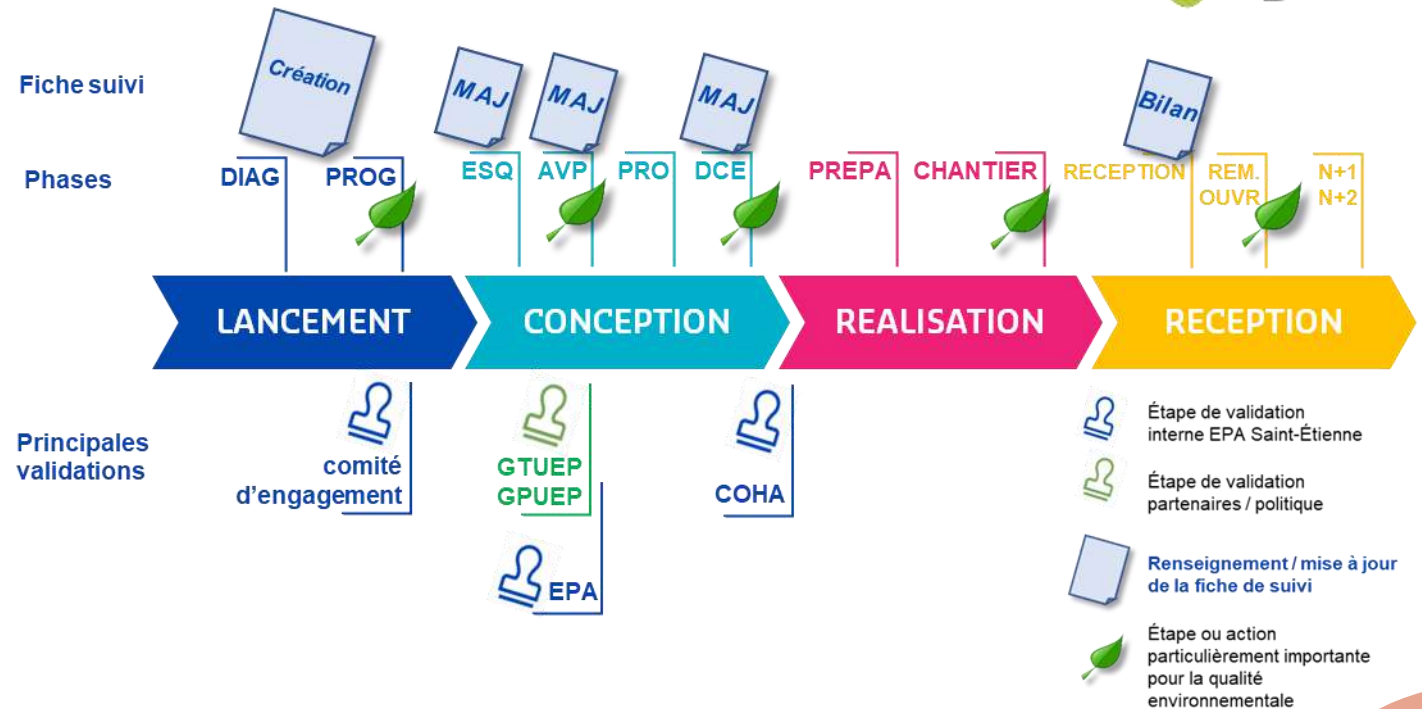
**110 structures en 2022**  
**Vers 130 en 2023**



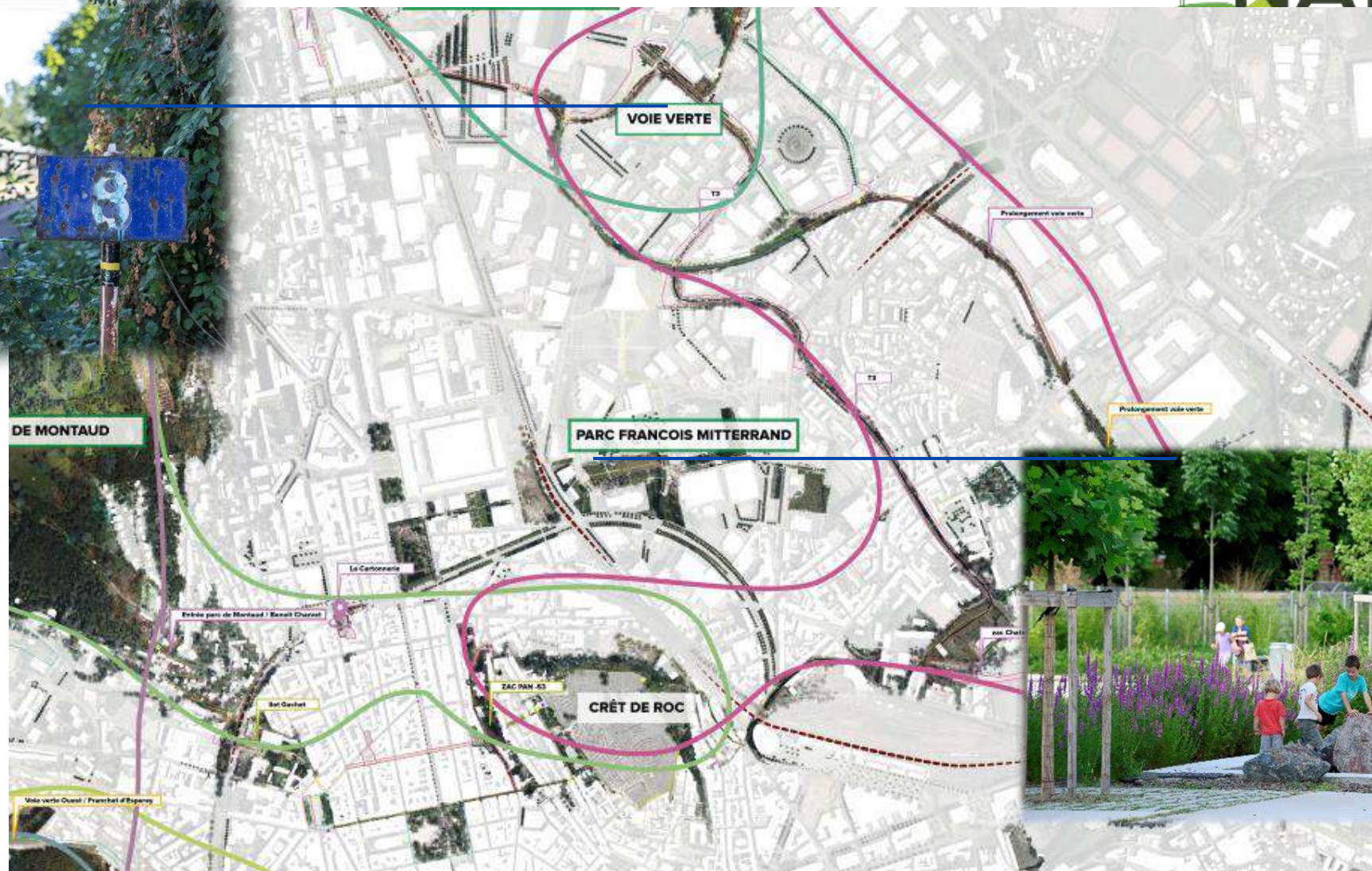
**-EPA-SAINT-ÉTIENNE-**

**PRISE EN COMPTE DE  
L'ENVIRONNEMENT ET DE  
LA BIODIVERSITÉ DANS  
L'AMENAGEMENT**

# RÉFÉRENTIEL QUALITÉ ENVIRONNEMENTALE DES ESPACES PUBLICS



# CARTOGRAPHIE DES ENJEUX TVB





# PRISE EN COMPTE DES ESPECES PROTEGEES



# Comment favoriser la strate arbustive?



- **Maintenir et préserver l'existant ....(zéro arrachage, PGDH, ...)**
- **Recréer les continuités écologiques... (TVB, corridors écologiques, ...)**
- **Réduire la taille des parcelles agricoles**
- **Agriculture avec diversité d'assolement, extensivité des pratiques , densité des IAE**



# Se former, se mobiliser pour agir...

- Comment favoriser la strate arbustive?
  - Implantation de haies spontanées
  - Plantation de haies
    - Une procédure exigeante
    - Un choix d'espèces judicieux
    - Une protection et un entretien nécessaire les premières années
  - Plantation...tout simplement



# Comment former et diffuser les bonnes pratiques ?



## Modèle traditionnel

- Espèces standardisées ( faible diversité génétique et pauvreté écosystémique )
- Filières adaptées à la marchandisation
- Savoirs génériques généralisables  
Apprentissage de normes, de protocoles applicables en toutes situations

Changement de paradigme (pour les professionnels comme pour l'enseignement)

## Modèle soutenable territorialisé

- Espèces territorialisées (diversités génétiques)  
Expression du génotype adapté au milieu  
Diversité écosystémique
- Filières nouvelles qui créent un système de valeurs marqué par le local  
Travail plus élaboré
- Savoirs génériques et spécifiques  
Apprentissage des raisonnements adaptés aux situations

### Opportunités pédagogiques

Les référentiels de formation en Bac pro et BTSA Productions horticoles offrent des modules à l'initiative de l'établissement tels les MIL, EIE, des UCARE utilisés dans d'autres formations, des formations courtes proposées par les CFPPA

# Apprendre à faire ensemble ...



S'informer, se former, observer, s'associer, se concerter, mutualiser, prendre soin, se former, observer, apprendre, comprendre pour décider et agir .....

De nombreux acteurs sur le territoire avec Saint Etienne Métropole: Arthropologia, CA42, Campus Montravel, CBNMC, CD42, CEN, EPCI, FDC 42, FDCUMA, FNE, LPO, Mission haie, OFB, PNR, SMAGL, Syndicats de rivières, ...



**Campus  
Montravel**

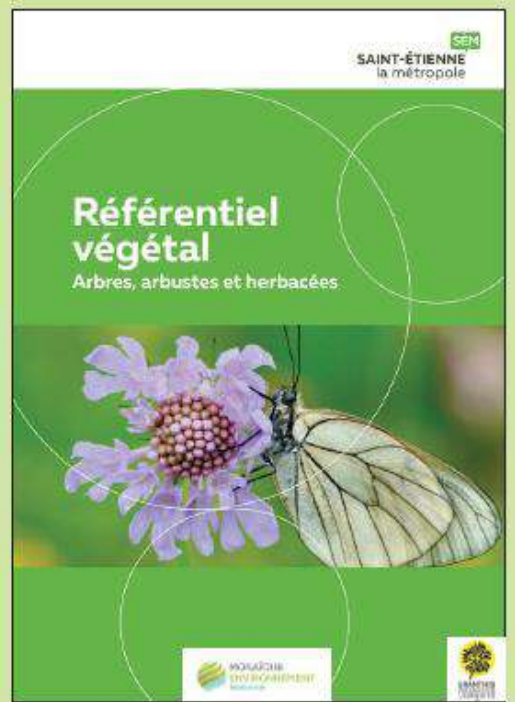


## Le guide méthodologique pour des projets durables

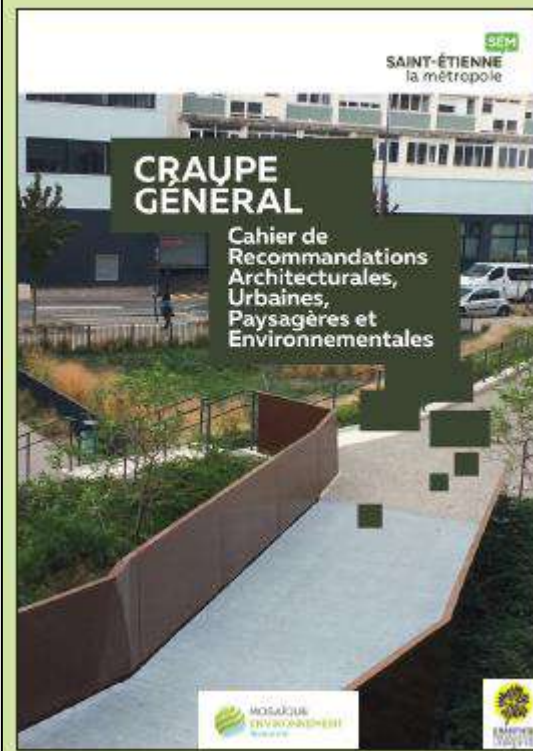


Il s'agit d'un guide à destination interne et des aménageurs partenaires. Document « pense bête » il propose des approches méthodologiques pour développer des projets urbains et/ou d'espaces et d'équipements publics plus durables.

## Un référentiel du végétal



## Le cahier de recommandations environnementales



Le cahier de recommandations pour des aménagements durables définit les objectifs et ambitions minimum invariant pour tout projet urbain ou d'aménagement d'équipements et d'espaces publics. Il sert de base à l'élaboration des projets pour la maîtrise d'ouvrage et sa maîtrise d'œuvre.

## Guide technique sur la préparation du sol et la plantation de haies champêtres



## Fiches techniques « Intégrer la biodiversité dans les espaces urbanisés »

