



3^{ème} Table ronde

Les acteurs parlent aux acteurs

SAINT-
CHAMOND

25

Terideal

Intervenants

- Yohann Cichy responsable service espace vert et Yves Alamercery conseiller municipal - Commune de St Chamond
- Stéphanie Tireau responsable QSE- Entreprise de matériels sécurité habillement T2S à Sorbiers
- François Boléat et Yes Poussin Responsable Biodiversité Ecologie et responsable de site de l'entreprise TERIDEAL

SAINT-
CHAMOND

T2S

Terideal

QUESTIONS

Comment faire entrer les agents Espaces Verts dans une démarche de changement ?

Comment mobiliser ses salariés ?

Quels intérêts d'une gestion écologique différenciée?

SAINT-
CHAMOND



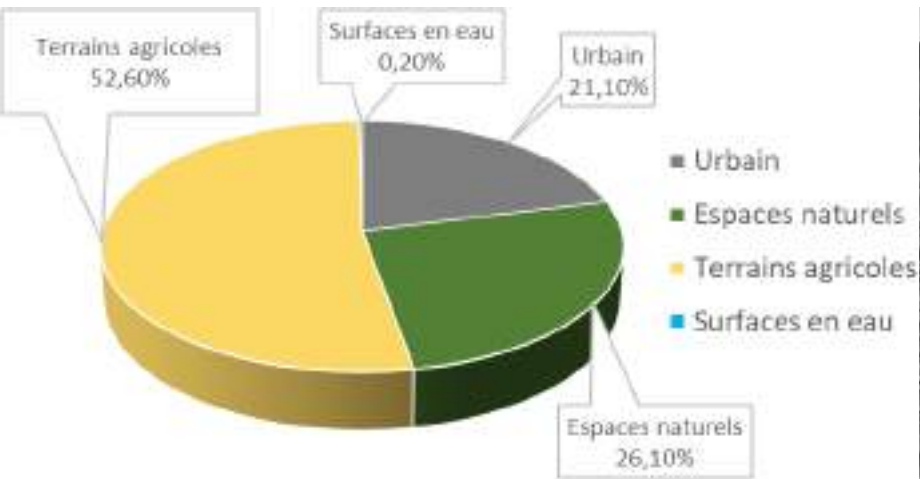
Terideal

La Biodiversité de notre ville

Une stratégie globale et partagée



1^{ère} étape : Comprendre et connaître notre territoire



► 3 typologies de milieux qui structurent le programme d'actions
« Territoire Engagé Pour la Nature »

Naturel / Agricole / Urbain

2^{de} étape : Identifier nos partenaires

► Développement d'un réseau d'expertise:

- exploitation de bases scientifique existante
- réalisation d'inventaires, d'observations...

► Importance de la pluralité des approches :

- diversité des connaissances et savoirs



3^{ème} étape : Agir !

► Définition d'un programme d'action via la labélisation **TERRITOIRE ENGAGE POUR LA NATURE**



► Adaptation / évolution des pratiques au sein du service **Espaces Verts**

- interaction avec les équipes
- appropriation de la démarche
- bénéfice « de gestion », écologiques...





► 1 réalisation par hiver:

-Abords Gare

-Lavieu...

Inventaire Oiseaux / LPO :

Nom espèce	Nom latin	12/05/2021	09/06/2021	IPA retenu
Martinet noir	<i>Apus apus</i>	1,5	6,5	6,5
Étourneau sansonnet	<i>Sturnus vulgaris</i>		5,5	5,5
Pigeon biset domestique	<i>Columba livia f. domestica</i>	1	5	5
Pigeon ramier	<i>Columba palumbus</i>	3,5	1	3,5
Chardonneret élégant	<i>Carduelis carduelis</i>	3	2	3
Choucas des tours	<i>Corvus monedula</i>	3	2,5	3
Corbeau freux	<i>Corvus frugilegus</i>	3	1	3
Martinet à ventre blanc	<i>Apus melba</i>	2,5		2,5
Merle noir	<i>Turdus merula</i>	2	2	2
Mésange charbonnière	<i>Parus major</i>	1	2	2
Tourterelle turque	<i>Streptopelia decaocto</i>	1	2	2
Verdier d'Europe	<i>Carduelis chloris</i>	2	2	2
Fauvette à tête noire	<i>Sylvia atricapilla</i>		1	1
Rougequeue noir	<i>Phoenicurus ochruros</i>	1		1
Serin cini	<i>Serinus serinus</i>		1	1
Cornelle noire	<i>Corvus corone</i>	0,5		0,5
Pie bavarde	<i>Pica pica</i>	0,5		0,5
Nombre d'espèces		14	13	17

■ Espèces milieux agricoles
 ■ Espèces généralistes
 ■ Espèces forestières
 ■ Espèces du bâti

17 espèces d'oiseaux ont été observées lors des deux passages sur le site. 14 lors du premier passage et 13 lors du second et 10 des 17 espèces ont été observées lors des deux passages.

Exemple du parc de Novacieries



4^{ème} étape : De nouveaux partenaires pour de nouveaux projets!

- ▶ Déterminer les réservoirs de biodiversité sur le tissu urbain
- ▶ Pour les comprendre et agir bénéfiquement



Ecoles, associations, jardins familiaux...
Partageons, échangeons pour enrichir la ville



JEUDI 8 JUIN 2023 – METROTECH





FABRICANT EPI HAUTE VISIBILITÉ



Parka

Blouson

Softshell

Bodywarmer

Tee-shirt

Polo

Gilet



Toute une gamme de vêtements pour vous assurer une **protection optimale contre le froid, les intempéries ou les rayons ultra-violet.**



EXPERT DU BALISAGE DE VÉHICULES



- Kits
- Rouleaux
- Sur-mesure
- Communication visuelle
- Accessoires
- ...



NOS CERTIFICATS, LABELS ET RECONNAISSANCES OFFICIELLES



PRESERVER LA FAUNE ET LA FLORE sur notre site



T2S agit pour la biodiversité

.....

REFUGE LPO

ZERO POLLUTION

0 pesticide

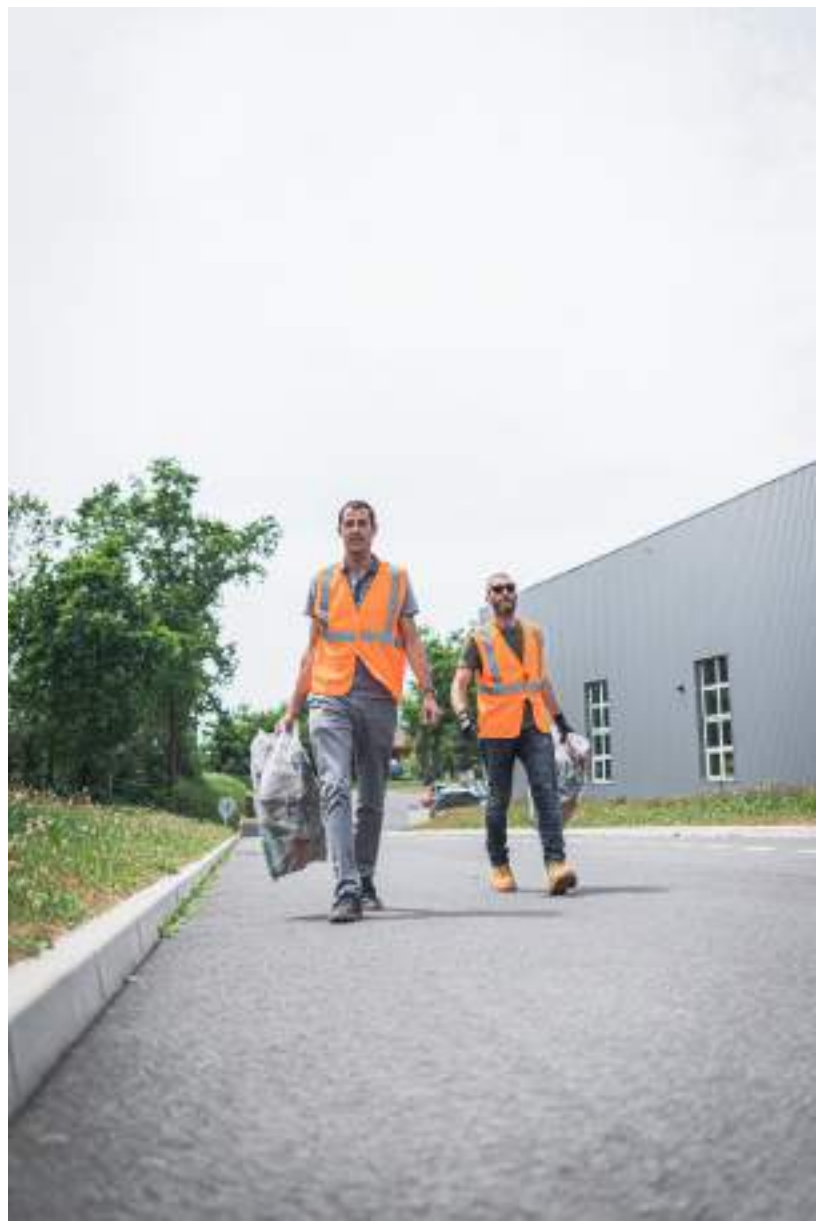
0 pollution sonore

0 pollution lumineaire

0 déchet par terre













OFFRIR DES HABITATS pour la faune sauvage : HAIE DE BENJES



AGIR EN FAVEUR
DE LA BIODIVERSITÉ





2

PRÉSERVER LA BIODIVERSITÉ
SUR NOTRE SITE



OFFRIR DES HABITATS & NOURRIR

NOYERS

CHATAIGNIERS

HAIES BOCAGERES

Arbousier

Charme

Cornouiller

Erable champêtre

Amélanchier



**AGIR EN FAVEUR
DE LA BIODIVERSITÉ**



NOURRIR LES OISEAUX EN HIVER

22



T2S PRÉSERVE
LA BIODIVERSITÉ





OFFRIR DES HABITATS & NOURRIR : Espaces verts & fleurs mellifères



PRAIRIES FLEURIES

VIPERINE bleue
CAMOMILLE
ANTHEMIS
ACHILLEE blanche

PARTERRES

JASMIN étoilé
LIERRES
VINCA MAJOR
(pervenche)

GESTION DES FAUCHES

SENSIBILISER NOS COLLABORATEURS & AMELIORER NOS CONNAISSANCES



**Panneau
EXTERIEUR**

**NEW LETTER
AFFICHAGE
interne**

**COLLEGIALE
quadri.**

RELAIS N+1

ANIMATIONS

SENSIBILISER NOS COLLABORATEURS & AMELIORER NOS CONNAISSANCES

30 MINUTES de jardinage



- FRAMBOISIERS
- VERVEINE menthe et citronnelle



- MENTHE pamplemousse
- PERSIL plat et fris 
- THYM citron
- ORIGAN cubain et poivre doux





A DISPOSITION des salariés T2S



GESTION ÉCOLOGIQUE DES ESPACES VERTS DE METROTECH

Présentation du 08/06/23

Terideal
LES ENTREPRENEURS AU SERVICE DU MEUX VIVRE





Localisation des prestations de gestion écologique



Terideal Tontes

6 tontes/an

Mulching: Sans ramassage

Planning prévisionnel: Avril/mai/juin/juillet/septembre/octobre



Terideal

Fauche avec exportation

1 fauche/an

Période d'intervention: Entre 15/06 et 15/07

Conservation de 20% de zone refuge



Terideal

Mise en défend / zones
en évolution libre



Terideal

Mise en place de l'éco-pâturage





Terideal

La gestion des haies et arbustes



Lutte biologique L'exemple de la Processionnaire du Pin

	Janvier	Février	Mars	Avril	Mai	Juin	Juillet	Août	Septembre	Octobre	Novembre	Décembre
Cycle												
	Constitution de nids	Les chenilles descendent au sol en procession et s'enterrent		Chrysalides enterrées		Vol, accouplement et ponte			Emergence des chenilles		Constitution de nids	
Moyens de lutte												
	Echenillage des nids accessibles	Installation des écopièges		Pas d'intervention possible			Installation des pièges phéromones			Installation et/ou entretien des nichoirs à mésanges		

Terideal

Mare



Gestion des Espèces Exotiques Envahissantes



Selon les conditions de développement:

- Arrachage des pieds
- Coupe avant floraison



Identification des pieds:

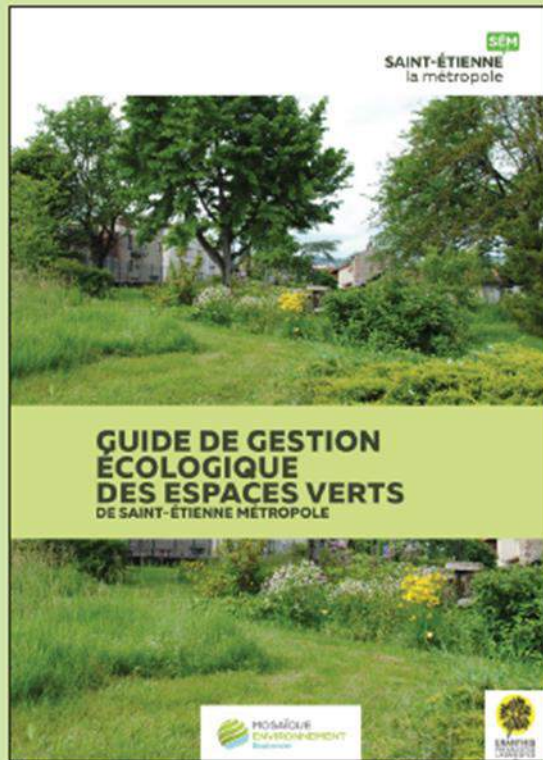
- Coupe des pieds
- Maintien de la végétation concurrente

Terideal

Animer / découverte du site



Guide de gestion écologique des espaces verts



Ce guide présente la manière de concilier l'intérêt écologique des milieux et des espèces avec les enjeux socio-économiques (usages et valeurs esthétiques). Cette gestion écologique permet de favoriser davantage la biodiversité.



Agir en faveur de la biodiversité :
Le guide des entreprises

