

Lancé en 2021, l'Atlas de la Biodiversité interCommunale (ABC) de Saint-Etienne Métropole a permis d'améliorer les connaissances naturalistes sur le territoire, de mieux les prendre en compte dans les projets d'aménagement du territoire et de les partager au plus grand nombre.

Les données présentées dans ce document ont été recueillies au cours de l'ABC entre 2021 et 2023 mais également lors de prospections antérieures. Elles ne sont pas exhaustives mais font ressortir les connaissances actuelles de la biodiversité sur la commune.

## Caloire: Fiche d'identité

Superficie : 4.7 km<sup>2</sup>  
 Nombre d'habitants (en 2020) : 306  
 Altitude minimale et maximale : 421–772 m

## Les chiffres clés

324 espèces végétales  
 208 espèces animales  
 dont 32 patrimoniales

## Un milieu naturel remarquable



La Loire et ses falaises

## Une espèce phare



Le pic mar (*Leipicus medius*)

## Les espèces à Caloire

Groupe d'espèces	Nombre de données	Nombre d'espèces (à l'échelle de la métropole)	Nombre d'espèces sur liste rouge* à l'échelle de la métropole)
Mammifères (sans chauves-souris)	85	10 (43)	2 (11)
Chauves-souris	16	12 (24)	5 (12)
Oiseaux	3154	98 (222)	18 (65)
dont nicheurs	2082	71 (145)	24 (72)
Reptiles	36	4 (15)	0 (4)
Amphibiens	31	10 (16)	2 (6)
Odonates	50	22 (52)	2 (16)
Papillons	317	52 (109)	3 (9)
Végétaux	922	324 (1912)	0 (38)
Total	4611	532 (2393)	32 (161)

\* espèces sur Liste Rouge de l'UICN (NT, VU, EN, CR)

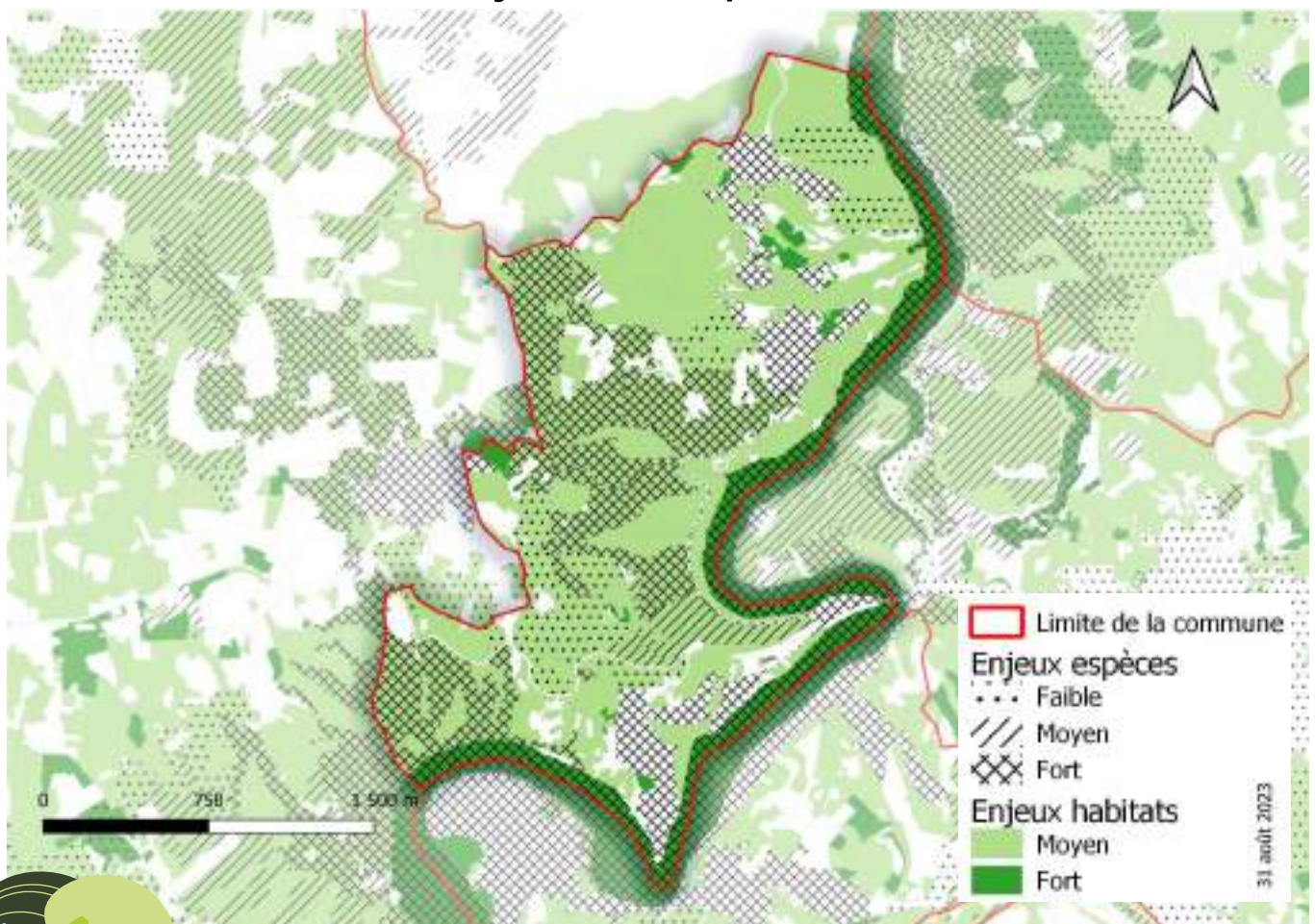
## Zoom sur les enjeux

A Çaloire, les boisements de pente des gorges de la Loire sont particulièrement remarquables. Peu exploités, ils gardent un grand intérêt pour la faune et la flore qu'ils abritent. Leur localisation proche du fleuve permet aux espèces forestières de trouver ce dont elles ont besoin pour vivre mais aussi de se déplacer. Les corridors écologiques, comme celui-ci, permettent notamment les échanges génétiques entre populations. Les boisements de la commune abritent de nombreuses espèces de chauves-souris remarquables comme les murins de Bechstein et d'Alcathoe mais aussi des oiseaux forestiers rares que sont le pic mar ou le pouillot siffleur.



Les boisements de bords de Loire à Çaloire

## La carte des zones à enjeux métropolitains



# Focus sur les espèces patrimoniales

## L'azuré du serpolet ⚠️

Papillon bleu marqué de tâches noires sur le dessus, ce papillon fréquente les secteurs de pelouses et prairies riches en thym serpolet et fourmilières (espèce myrmécophile). Sur le territoire, l'espèce est principalement recensée dans les gorges de la Loire et, partout ailleurs, de manière ponctuelle.



## Le pic mar ⚠️

Oiseau de taille moyenne, le pic mar arbore un plumage contrasté noir, blanc et rouge. Il fréquente les forêts de feuillus âgées en plaine et à l'étage collinéen. Le pic mar est connu dans les forêts des monts du Lyonnais, de Saint-Galmier jusqu'à Saint-Martin-la-Plaine, et dans les gorges de la Loire.



## Le sympétrum du Piémont

Le sympétrum du Piémont est caractérisé par la bande brune qui traverse ses quatre ailes. Il fréquente les eaux stagnantes ou faiblement courantes et notamment les milieux pionniers. L'espèce est connue principalement dans le secteur des gorges mais aussi sur quelques secteurs des communes de Lorette et la Grand-Croix.



⚠️ Espèce protégée

## Atouts

- Quasiment la totalité de la commune est intéressante pour la biodiversité. La naturalité de ce territoire est particulièrement préservée au sein de la métropole.
- La commune étant propriétaire d'une partie de la forêt, elle peut avoir un impact direct sur sa gestion et préserver les nombreuses espèces forestières patrimoniales.
- Milieux de falaises et de rochers présents uniquement dans les gorges de la Loire et le Pilat

## Pressions

- Diversité assez faible des milieux présents : Les prairies étant peu présentes, les espèces liées aux habitats ouverts sont rares.
- Il est ainsi particulièrement important que ces prairies, peu nombreuses, soient gérées de façon extensive.
- La pollution lumineuse a un impact fort dans cet environnement forestier. L'extinction nocturne permet de préserver l'environnement et de réaliser des économies.

## Pistes d'action (basées sur le Guide en faveur de la biodiversité)

- Eteindre l'éclairage nocturne (Fiche P6)
- Participer à l'enquête « Mission Hérisson » (Fiche C4)
- Communiquer et sensibiliser les habitants à la nature communale (Fiches S)

## Pour aller plus loin...

Pour davantage de ressources techniques et bibliographiques, vous pouvez consulter le site :  
[engageepourlanature.saint-etienne-metropole.fr](http://engageepourlanature.saint-etienne-metropole.fr)

Pour toute question concernant cette action, vous pouvez nous contacter via :  
[engageepourlanature@saint-etienne-metropole.fr](mailto:engageepourlanature@saint-etienne-metropole.fr)



Saint-Etienne Métropole  
2 Avenue Grüner - CS 80257 - 42006 Saint-Etienne Cedex 1

[www.saint-etienne-metropole.fr](http://www.saint-etienne-metropole.fr)



11 rue René Cassin  
42 100 Saint-Etienne

[loire@fne-aura.org](mailto:loire@fne-aura.org)

04 77 41 46 60



Agir pour  
la biodiversité

11 rue René Cassin  
42 100 Saint-Etienne

[loire@lpo.fr](mailto:loire@lpo.fr)

04 77 41 46 90



Coordination : Emilie Joly - FNE Loire

Maquette : Anna Marsollier - FNE Loire

Rédaction : Emilie Joly, Anna Marsollier, Amélie Potignon - FNE Loire ; Emmanuel Véricel, Nicolas Lorenzini - LPO AuRA

Relecture : Renaud Doitrand - FNE Loire ; François Jeanne - LPO AuRA

© photos : La Loire (p.1) : Amélie Potignon - FNE Loire ; Pic mar (p.1) : Joël Vial - LPO AuRA ; La Loire (p.2) : Amélie Potignon - FNE Loire ; Azuré (p.3) : Emmanuel Véricel - LPO AuRA ; Sympetrum (p.3) : André Ulmer - FNE Loire ; Pic (p.3) : Bernard Jamet - LPO AuRA

Publication : 08/2023

Projet financé par l'OFB et Plan France Relance

