

Lancé en 2021, l'Atlas de la Biodiversité interCommunale (ABC) de Saint-Etienne Métropole a permis d'améliorer les connaissances naturalistes sur le territoire, de mieux les prendre en compte dans les projets d'aménagement du territoire et de les partager au plus grand nombre.

Les données présentées dans ce document ont été recueillies au cours de l'ABC entre 2021 et 2023 mais également lors de prospections antérieures. Elles ne sont pas exhaustives mais font ressortir les connaissances actuelles de la biodiversité sur la commune.

Firminy : Fiche d'identité

Superficie : 10.45 km²
 Nombre d'habitants (en 2020) : 16 953
 Altitude minimale et maximale : 446–800 m

Les chiffres clés

232 espèces végétales
 193 espèces animales
 dont 23 patrimoniales

Un milieu naturel remarquable



Hêtraie

Une espèce phare



La barbastelle d'Europe
 (*Barbastella barbastellus*)

Les espèces à Firminy

Groupe d'espèces	Nombre de données	Nombre d'espèces (à l'échelle de la métropole)	Nombre d'espèces sur liste rouge* (à l'échelle de la métropole)
Mammifères (sans chauves-souris)	156	16 (43)	4 (11)
Chauves-souris	27	5 (24)	1 (12)
Oiseaux	7414	96 (222)	16 (65)
dont nicheurs	1894	62 (145)	17 (72)
Reptiles	59	3 (15)	0 (4)
Amphibiens	11	5 (16)	1 (6)
Odonates	38	14 (52)	0 (16)
Papillons	562	54 (109)	0 (9)
Végétaux	418	232 (1912)	1 (38)
Total	8685	425 (2393)	23 (161)

* espèces sur Liste Rouge de l'UICN (NT, VU, EN, CR)

Zoom sur les enjeux

Dans les vallons descendants du Pilat sont présentes des hêtraies entrecoupées de pâturages. La mosaïque ainsi formée est importante dans la fonctionnalité écologique en permettant à une grande diversité d'espèces d'accomplir leur cycle de vie. Elle est fréquentée notamment par des crapauds calamites et des pics noirs.

Ces boisements jouent un rôle dans la dispersion de la faune forestière sur le territoire. Il est donc primordial de protéger ces milieux en y appliquant une gestion adaptée. La gestion extensive des milieux permet de les préserver durablement pour la biodiversité mais aussi pour les services rendus à l'espèce humaine : lutte contre le réchauffement climatique, stockage de carbone, apport de ressources énergétiques, etc.

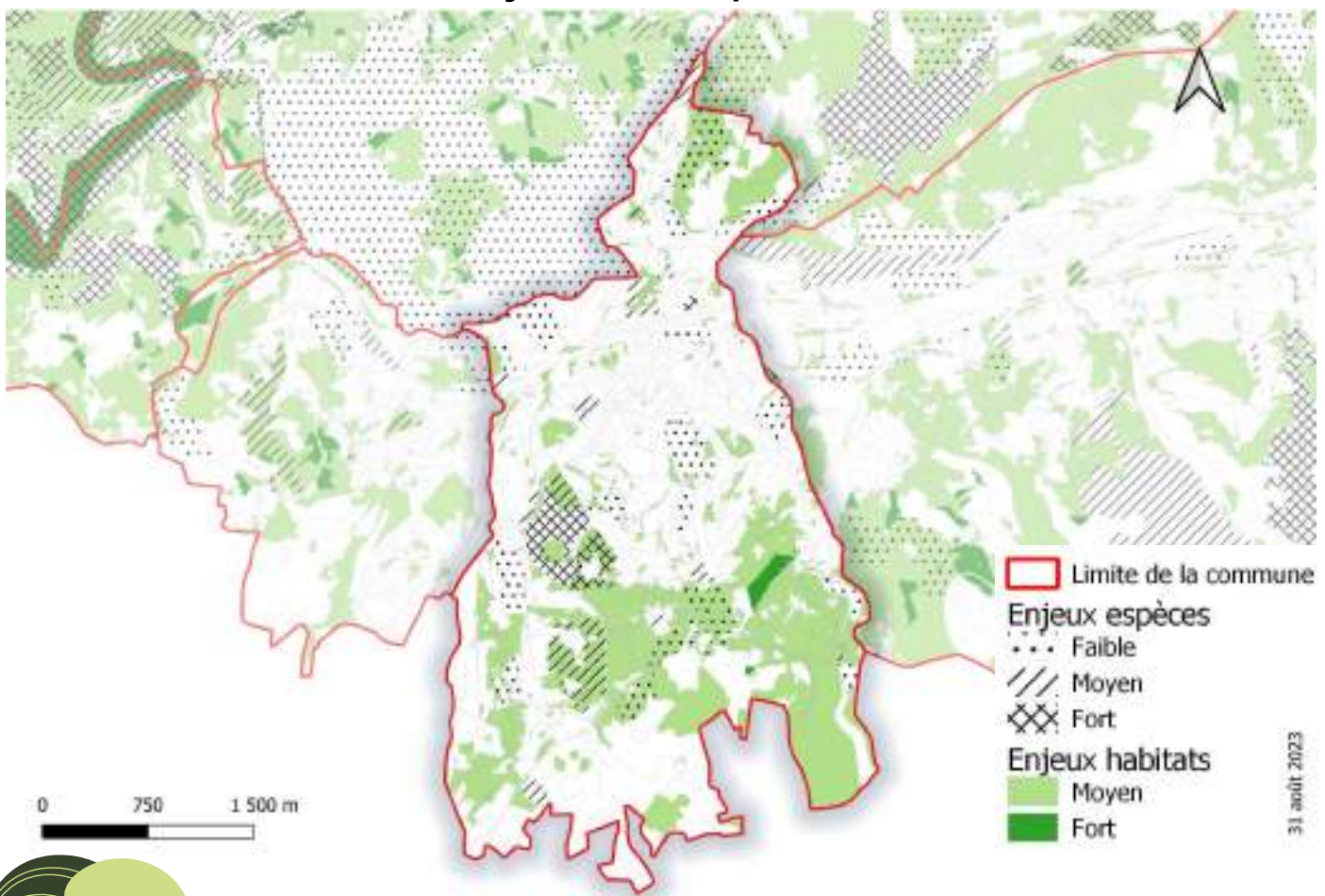
Les prairies de fauche constituent des habitats riches en flore et favorables aux espèces associées aux milieux agricoles tant que les pratiques ne s'y intensifient pas.

Dans le Pilat, se développent des plantations de résineux exotiques, comme le douglas, qui supplantent petit à petit les essences locales. Ces plantations ne permettent pas l'accueil de la biodiversité, surtout à cause de leur gestion souvent intensive, en futaies régulières.

Les hauteurs agrinaires de Firminy



La carte des zones à enjeux métropolitains



Focus sur les espèces patrimoniales

La loutre d'Europe ⚠️

Mammifère carnivore, la loutre a un corps fuselé et son pelage brun est très dense. Elle vit le long des rivières mais également au bord des lacs et des rivières. Les loutres sont des animaux solitaires dont le territoire peut s'étendre jusqu'à une vingtaine de kilomètres pour les mâles.



L'agrostide interrompue

Cette petite poacée doit son nom à son inflorescence paraissant interrompue à la base. On la retrouve dans les milieux incultes, notamment les zones sablonneuses, les berges des cours d'eau ou encore sur les talus ferroviaires.



La barbastelle d'Europe ⚠️

Chiroptère de taille moyenne, la barbastelle se reconnaît grâce à son pelage et sa peau sombres, son nez ratatiné et ses oreilles larges. Cette espèce fréquente les forêts de feuillus et le bocage mais gîte fréquemment dans le bâti. La barbastelle est connue dans la majorité des communes de la métropole.



⚠️ Espèce protégée

Atouts

Les milieux agrinaires des hauteurs de Firminy tranchent particulièrement avec le reste de la commune. Bien que relictuels, ils sont bien préservés et accueillent de nombreuses espèces de faune et de flore.

Une petite zone de nature est également présente au nord, autour de la Barge.

Pressions

L'urbanisation est très développée sur la commune. La pression s'exerce de plus en plus sur les hauteurs et les cours d'eau comme l'Ondaine et ses affluents, la Gampille et l'Echappre, se retrouvent enclavés au milieu des zones urbaines.

Dans une commune aussi urbanisée, la sensibilisation des habitants afin de favoriser la faune et la flore de proximité apparaît comme un véritable enjeu.

Pistes d'action (basées sur le Guide en faveur de la biodiversité)

- Implanter des essences locales dans vos massifs fleuris (Fiche P12)
- Participer à l'enquête « Mission Hérisson » (Fiche C4)
- Communiquer et sensibiliser les habitants à la nature communale (Fiches S)
- Intégrer la biodiversité au bâti (Fiche P14)

Pour aller plus loin...

Pour davantage de ressources techniques et bibliographiques, vous pouvez consulter le site :
engageepourlanature.saint-etienne-metropole.fr

Pour toute question concernant cette action, vous pouvez nous contacter via :
engageepourlanature@saint-etienne-metropole.fr



Saint-Etienne Métropole
2 Avenue Grüner - CS 80257 - 42006 Saint-Etienne Cedex 1

www.saint-etienne-metropole.fr



11 rue René Cassin
42 100 Saint-Etienne

loire@fne-aura.org

04 77 41 46 60



Agir pour
la biodiversité

11 rue René Cassin
42 100 Saint-Etienne

loire@lpo.fr

04 77 41 46 90



Coordination : Emilie Joly - FNE Loire

Maquette : Anna Marsollier - FNE Loire

Rédaction : Emilie Joly, Anna Marsollier, Amélie Potignon - FNE Loire ; Emmanuel Véricel, Nicolas Lorenzini - LPO AuRA

Relecture : Renaud Doitrand - FNE Loire ; François Jeanne - LPO AuRA

© photos : Hêtraie (p.1) : Mathieu Mercier - CBN Massif central - FNE Loire ; Barbastelle (p.1) : Bénédicte Canal - LPO AuRA ; Paysage (p.2) : Amélie Potignon - FNE Loire ; Agrostide (p.3) : Sylvain Nicolas - CBN Massif central ; Loutre (p.3) : Claire Brucy - LPO AuRA ; Barbastelle (p.3) : FNE Loire

Publication : 08/2023

Projet financé par l'OFB et Plan France Relance

