

Lancé en 2021, l'Atlas de la Biodiversité interCommunale (ABC) de Saint-Etienne Métropole a permis d'améliorer les connaissances naturalistes sur le territoire, de mieux les prendre en compte dans les projets d'aménagement du territoire et de les partager au plus grand nombre.

Les données présentées dans ce document ont été recueillies au cours de l'ABC entre 2021 et 2023 mais également lors de prospections antérieures. Elles ne sont pas exhaustives mais font ressortir les connaissances actuelles de la biodiversité sur la commune.

Fraisses : Fiche d'identité

Superficie : 4.63 km²
 Nombre d'habitants (en 2020) : 3 732
 Altitude minimale et maximale : 437–746 m

Les chiffres clés

233 espèces végétales
 136 espèces animales
 dont 14 patrimoniales

Un milieu naturel remarquable



Prairie de fauche

Une espèce phare



Le cuivré mauvin (*Lycaena alciphron*)

Les espèces à Fraisses

Groupe d'espèces	Nombre de données	Nombre d'espèces (à l'échelle de la métropole)	Nombre d'espèces sur liste rouge* (à l'échelle de la métropole)
Mammifères (sans chauves-souris)	38	8 (43)	1 (11)
Chauves-souris	9	6 (24)	1 (12)
Oiseaux	849	76 (222)	10 (65)
dont nicheurs	326	49 (145)	13 (72)
Reptiles	12	5 (15)	0 (4)
Amphibiens	3	2 (16)	0 (6)
Odonates	1	1 (52)	0 (16)
Papillons	80	38 (109)	1 (9)
Végétaux	454	233 (1912)	1 (38)
Total	1446	369 (2393)	14 (161)

* espèces sur Liste Rouge de l'UICN (NT, VU, EN, CR)



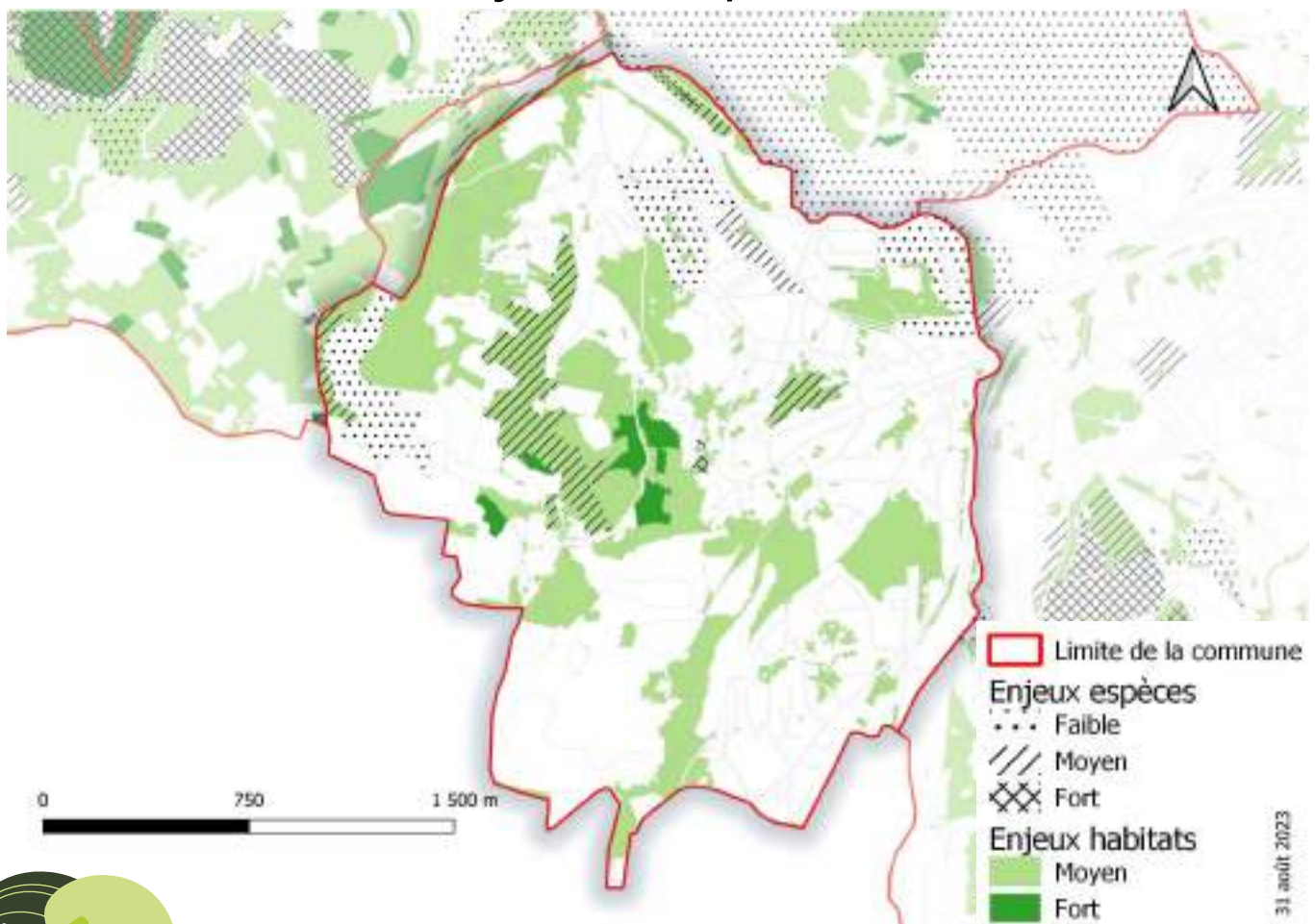
Zoom sur les enjeux

Les boisements de feuillus situés sur la marge sud-ouest de la commune sont relativement préservés tout comme l'ensemble des prairies naturelles situées sur les pentes environnantes. Dans ce secteur, les vallons boisés très pentus et orientés vers le nord entre Coire et l'Oye recèlent quelques beaux hêtres et des espèces remarquables telles que le pic noir ou encore la barbastelle d'Europe (chauve-souris fréquentant lisières et boisements) sont bien présentes.



Boisement et prairie de fauche à Fraisses (le Pin)

La carte des zones à enjeux métropolitains



Focus sur les espèces patrimoniales

La loutre d'Europe

Mammifère carnivore, la loutre a un corps fuselé et son pelage brun est très dense. Elle vit le long des rivières mais également au bord des lacs et des rivières. Les loutres sont des animaux solitaires dont le territoire peut s'étendre jusqu'à une vingtaine de kilomètres pour les mâles.



La barbastelle d'Europe

Chiroptère de taille moyenne, la barbastelle se reconnaît grâce à son pelage et sa peau sombres, son nez ratatiné et ses oreilles larges. Cette espèce fréquente les forêts de feuillus et le bocage mais gîte fréquemment dans le bâti. La barbastelle est connue dans la majorité des communes de la métropole.



Le cuivré mauvin

Ce papillon fréquente les prairies et pelouse fleuries, les clairières forestières, les coteaux et ravins rocheux. Le mâle est orange suffusé de grisâtre à reflets violets avec de petites taches noires, alors que la femelle présente une teinte plutôt marron.

 Espèce protégée

Atouts

- Des boisements de feuillus sont encore préservés sur la commune. Leur gestion extensive favorise la préservation des sols et maintient la présence d'espèces patrimoniales.

- Les prairies naturelles de fauche situées sur des pentes peu mécanisables couvrent des parcelles de faible superficie et sont bordées de haies.

Pressions

- Certaines surfaces agricoles pourraient encore être urbanisées tandis que d'autres, plus difficiles à exploiter sur les pentes pourraient être menacées de déprise.

- Le changement climatique pourrait pousser des propriétaires à envisager des coupes dans les peuplements de feuillus pour les remplacer par des essences exogènes et notamment des résineux.

Pistes d'action (basées sur le Guide en faveur de la biodiversité)

- Protection des prairies naturelles (Fiche P2)
- Améliorer les connaissances sur les papillons de la commune (Fiche C5)
- Eteindre l'éclairage nocturne (Fiche P6)
- Communiquer et sensibiliser les habitants à la nature communale (Fiches S)

Pour aller plus loin...

Pour davantage de ressources techniques et bibliographiques, vous pouvez consulter le site : engageepourlanature.saint-etienne-metropole.fr

Pour toute question concernant cette action, vous pouvez nous contacter via : engageepourlanature@saint-etienne-metropole.fr



Saint-Etienne Métropole
2 Avenue Grüner - CS 80257 - 42006 Saint-Etienne Cedex 1

www.saint-etienne-metropole.fr



11 rue René Cassin
42 100 Saint-Etienne

loire@fne-aura.org

04 77 41 46 60



Agir pour
la biodiversité

11 rue René Cassin
42 100 Saint-Etienne

loire@lpo.fr

04 77 41 46 90



Coordination : Emilie Joly - FNE Loire

Maquette : Anna Marsollier - FNE Loire

Rédaction : Emilie Joly, Anna Marsollier, Amélie Potignon - FNE Loire ; Emmanuel Véricel, Nicolas Lorenzini - LPO AuRA

Relecture : Renaud Doitrand - FNE Loire ; François Jeanne - LPO AuRA

© photos : Prairie (p.1) : Amélie Potignon - FNE Loire ; Cuivré (p.1) : Simon Arnaud - LPO AuRA ; Paysage (p.2) : Amélie Potignon - FNE Loire ; Cuivré (p.3) : Antoine Csutoros - FNE Loire ; Loutre (p.3) : Claire Brucy - LPO AuRA ; Barbastelle (p.3) : Bénédicte Canal - LPO AuRA

Publication : 08/2023

Projet financé par l'OFB et Plan France Relance

