

Lancé en 2021, l'Atlas de la Biodiversité interCommunale (ABC) de Saint-Etienne Métropole a permis d'améliorer les connaissances naturalistes sur le territoire, de mieux les prendre en compte dans les projets d'aménagement du territoire et de les partager au plus grand nombre.

Les données présentées dans ce document ont été recueillies au cours de l'ABC entre 2021 et 2023 mais également lors de prospections antérieures. Elles ne sont pas exhaustives mais font ressortir les connaissances actuelles de la biodiversité sur la commune.

## La Fouillouse : Fiche d'identité

Superficie : 20.57 km<sup>2</sup>  
 Nombre d'habitants (en 2020) : 4 690  
 Altitude minimale et maximale : 387–628 m

## Les chiffres clés

449 espèces végétales  
 258 espèces animales  
 dont 50 patrimoniales

## Un milieu naturel remarquable



*Pelouse semi-sèche*

## Une espèce phare



Le murin de Bechstein (*Myotis bechsteinii*)

## Les espèces à La Fouillouse

Groupe d'espèces	Nombre de données	Nombre d'espèces (à l'échelle de la métropole)	Nombre d'espèces sur liste rouge* (à l'échelle de la métropole)
Mammifères (sans chauves-souris)	329	23 (43)	5 (11)
Chauves-souris	112	11 (24)	5 (12)
Oiseaux	7705	125 (222)	31 (65)
dont nicheurs	4241	80 (145)	30 (72)
Reptiles	93	6 (15)	0 (4)
Amphibiens	127	10 (16)	2 (6)
Odonates	322	30 (52)	3 (16)
Papillons	367	53 (109)	0 (9)
Végétaux	2262	449 (1912)	4 (38)
Total	11317	707 (2393)	50 (161)

\* espèces sur Liste Rouge de l'UICN (NT, VU, EN, CR)

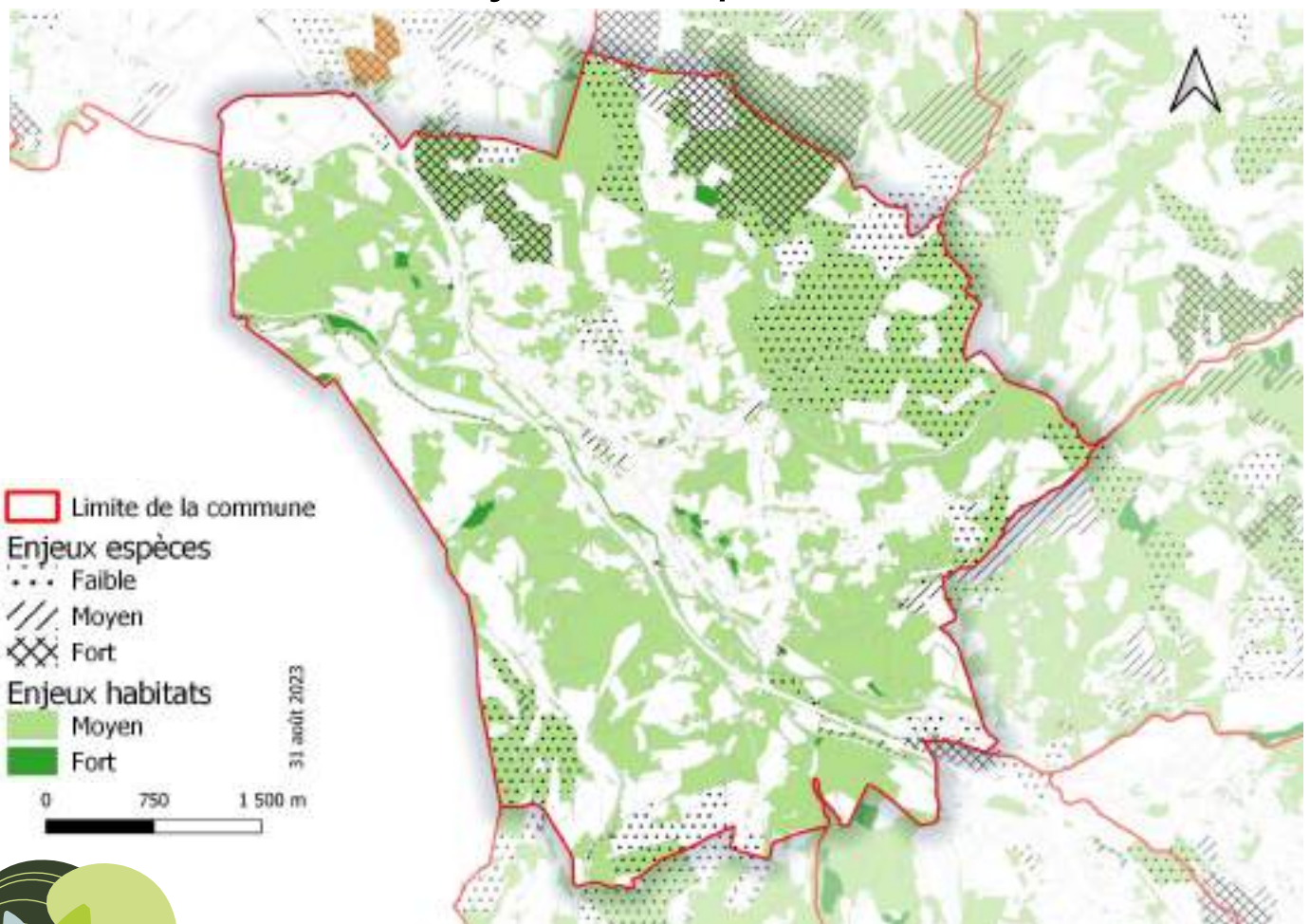
## Zoom sur les enjeux

Les boisements de feuillus constituent un des principaux enjeux sur la commune. Leur surface et leur répartition sur l'ensemble du territoire sont remarquables pour la couronne stéphanoise. Les peuplements de chênes présentent en quelques secteurs une naturalité intéressante et de nombreuses espèces spécialistes y sont associées comme le pic mar ou le murin de Bechstein. Par ailleurs, un réseau de pelouses sèches, riches en flore, se situe sur les coteaux dominant l'est du bourg à proximité de la Rivoire.



Bois de Monichard vu de Monteux

## La carte des zones à enjeux métropolitains



Projet financé par l'OFB et Plan France Relance

# Focus sur les espèces patrimoniales

## Le loutre d'Europe ⚠️

Mammifère carnivore, la loutre a un corps fuselé et son pelage brun est très dense. Elle vit le long des rivières mais également au bord des lacs et des rivières. Les loutres sont des animaux solitaires dont le territoire peut s'étendre jusqu'à une vingtaine de kilomètres pour les mâles.



## Le murin de Bechstein ⚠️

Reconnaisable à ses longues oreilles qui pointent vers l'avant de la tête, cette chauve-souris est très liée aux forêts de chênes dans lesquelles elle trouve des cavités favorables à sa reproduction. Seule une dizaine d'observations ont été faites de part et d'autre du territoire.



## Le leste dryade ⚠️

Demoiselle de couleur verte métallique dont le mâle présente quelques segments abdominaux bleus. Cette espèce vit au niveau des eaux stagnantes peu profondes et des mares prairiales. Le leste dryade est connu sur le plateau agricole de Saint-Maurice-en-Gourgois mais également sur un étang à la Fouillouse.



⚠️ Espèce protégée

## Atouts

- La couverture forestière étendue sur la commune et la présence de milieux bocagers de part et d'autre du territoire et de l'autoroute offrent des habitats de qualité.
- L'existence d'un corridor encore fonctionnel au niveau de l'ouvrage du Breuil permet à la faune de traverser une vallée urbanisée.

## Pressions

- Commune située sur un axe de circulation avec une pression d'urbanisation qui l'accompagne.
- Les milieux agricoles de pente menacés par la déprise et pouvant basculer par endroit vers de l'urbanisation.

## Pistes d'action (basées sur le Guide en faveur de la biodiversité)

- Préserver les prairies naturelles (Fiche P2)
- Eteindre l'éclairage nocturne (Fiche P6)
- Mettre en valeur la biodiversité sur la commune (Fiche S1)

## Pour aller plus loin...

Pour davantage de ressources techniques et bibliographiques, vous pouvez consulter le site :  
[engageepourlanature.saint-etienne-metropole.fr](http://engageepourlanature.saint-etienne-metropole.fr)

Pour toute question concernant cette action, vous pouvez nous contacter via :  
[engageepourlanature@saint-etienne-metropole.fr](mailto:engageepourlanature@saint-etienne-metropole.fr)



Saint-Etienne Métropole  
2 Avenue Grüner - CS 80257 - 42006 Saint-Etienne Cedex 1

[www.saint-etienne-metropole.fr](http://www.saint-etienne-metropole.fr)



11 rue René Cassin  
42 100 Saint-Etienne

[loire@fne-aura.org](mailto:loire@fne-aura.org)

04 77 41 46 60



Agir pour  
la biodiversité

11 rue René Cassin  
42 100 Saint-Etienne

[loire@lpo.fr](mailto:loire@lpo.fr)

04 77 41 46 90



Coordination : Emilie Joly - FNE Loire

Maquette : Anna Marsollier - FNE Loire

Rédaction : Emilie Joly, Anna Marsollier, Amélie Potignon - FNE Loire ; Emmanuel Véricel, Nicolas Lorenzini - LPO AuRA

Relecture : Renaud Doitrand - FNE Loire ; François Jeanne - LPO AuRA

© photos : Pelouse (p.1) : FNE Loire ; Murin (p.1) : Yoann Peyrard - LPO AuRA ; Paysage (p.2) : Amélie Potignon - FNE Loire ; Leste (p.3) : Kévin Marie-Louise - FNE Loire ; Loutre (p.3) : Claire Brucy - LPO AuRA ; Murin (p.3) : Yoann Peyrard - LPO AuRA

Publication : 08/2023

Projet financé par l'OFB et Plan France Relance

