

Lancé en 2021, l'Atlas de la Biodiversité interCommunale (ABC) de Saint-Etienne Métropole a permis d'améliorer les connaissances naturalistes sur le territoire, de mieux les prendre en compte dans les projets d'aménagement du territoire et de les partager au plus grand nombre.

Les données présentées dans ce document ont été recueillies au cours de l'ABC entre 2021 et 2023 mais également lors de prospections antérieures. Elles ne sont pas exhaustives mais font ressortir les connaissances actuelles de la biodiversité sur la commune.

## La Talaudière : Fiche d'identité

Superficie : 7.63 km<sup>2</sup>  
 Nombre d'habitants (en 2020) : 7 044  
 Altitude minimale et maximale : 473–696 m

## Les chiffres clés

161 espèces végétales  
 184 espèces animales  
 dont 24 patrimoniales

## Un milieu naturel remarquable



Hêtraie

## Une espèce phare



Le crapaud calamite (*Epidalea calamita*)

## Les espèces à La Talaudière

Groupe d'espèces	Nombre de données	Nombre d'espèces (à l'échelle de la métropole)	Nombre d'espèces sur liste rouge* (à l'échelle de la métropole)
Mammifères (sans chauves-souris)	170	16 (43)	3 (11)
Chauves-souris	16	5 (24)	2 (12)
Oiseaux	5050	93 (222)	18 (65)
dont nicheurs	861	64 (145)	21 (72)
Reptiles	66	5 (15)	0 (4)
Amphibiens	71	7 (16)	1 (6)
Odonates	36	11 (52)	0 (16)
Papillons	294	47 (109)	0 (9)
Végétaux	171	161 (1912)	0 (38)
Total	5874	345 (2393)	24 (161)

\* espèces sur Liste Rouge de l'UICN (NT, VU, EN, CR)

## Zoom sur les enjeux

Le bois de la Pérolière et les prairies naturelles avoisinantes constituent un ensemble de milieux naturels intéressants aux portes de la ville.

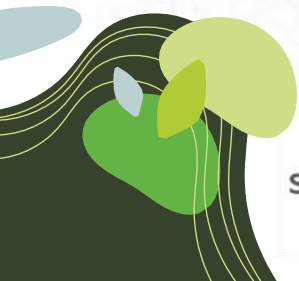
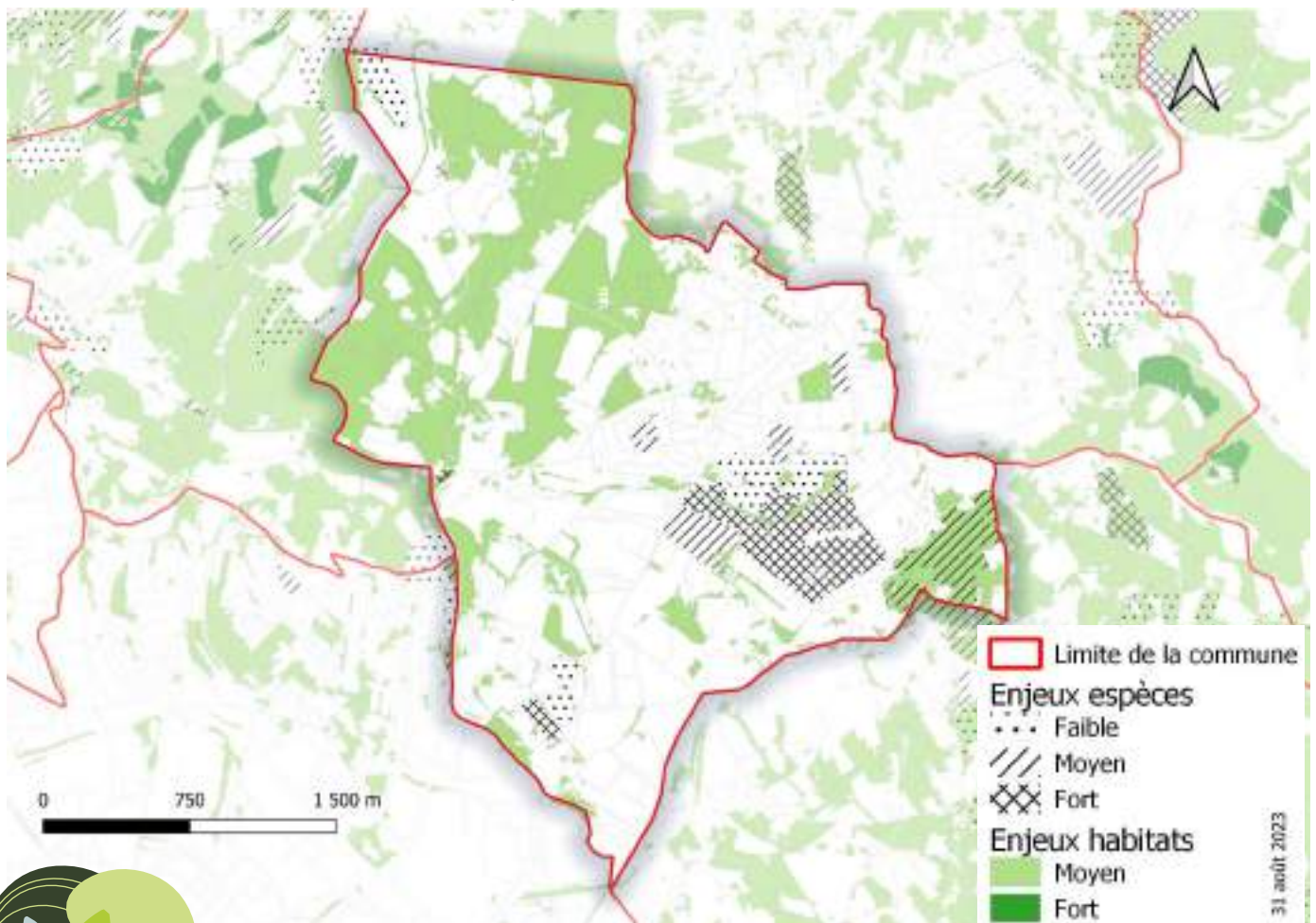
La coulée verte longeant l'Onzon entre la Chazotte et Pont Bayard constitue un corridor facilitant les déplacements de la faune.

Le vallon entre Fontvieille et Pont Bayard forme un ensemble bocager assez préservé avec des prairies naturelles, de nombreux bosquets, des haies et des mares.



Vue sur le bocage du vallon de Fontvieille

## La carte des zones à enjeux métropolitains



# Focus sur les espèces patrimoniales

## Le crapaud calamite ⚠️

Crapaud de taille moyenne et trapu, le calamite a une ligne dorsale médiane jaune. Il fréquente des points d'eau temporaires et peu profonds. Il est présent au sud de la plaine du Forez, sur la couronne stéphanoise mais aussi sur les plateaux bordant les gorges de la Loire.



## Le pic mar ⚠️

Oiseau de taille moyenne, le pic mar arbore un plumage contrasté noir, blanc et rouge. Il fréquente les forêts de feuillus âgées, en plaine et à l'étage collinéen.



## La Loutre d'Europe ⚠️

Mammifère carnivore, la loutre a un corps fuselé et son pelage brun est très dense. Elle vit le long des rivières mais également au bord des lacs et des rivières. Les loutres sont des animaux solitaires dont le territoire peut s'étendre jusqu'à une vingtaine de kilomètres pour les mâles.



⚠️ Espèce protégée

## Atouts

- Complexe de prairies le long de l'Onzon.
- Milieux agricoles avec mares restaurées et haies plantées dans le cadre du Contrat Vert et Bleu.

## Pressions

- Destruction progressive des haies et intensification des pratiques agricoles sur les parcelles les plus accessibles.
- Urbanisation et aménagements de zones d'activités sur des espaces agricoles ou naturels.

## Pistes d'action (basées sur le Guide en faveur de la biodiversité)

- Préserver les prairies naturelles (Fiche P2)
- Eteindre l'éclairage nocturne (Fiche P6)
- Préserver et planter des haies (Fiche P1)
- Communiquer et sensibiliser les habitants à la nature communale (Fiches S)

## Pour aller plus loin...

Pour davantage de ressources techniques et bibliographiques, vous pouvez consulter le site : [engageepourlanature.saint-etienne-metropole.fr](http://engageepourlanature.saint-etienne-metropole.fr)

Pour toute question concernant cette action, vous pouvez nous contacter via : [engageepourlanature@saint-etienne-metropole.fr](mailto:engageepourlanature@saint-etienne-metropole.fr)



Saint-Etienne Métropole  
2 Avenue Grüner - CS 80257 - 42006 Saint-Etienne Cedex 1

[www.saint-etienne-metropole.fr](http://www.saint-etienne-metropole.fr)



11 rue René Cassin  
42 100 Saint-Etienne

[loire@fne-aura.org](mailto:loire@fne-aura.org)

04 77 41 46 60



Agir pour  
la biodiversité

11 rue René Cassin  
42 100 Saint-Etienne

[loire@lpo.fr](mailto:loire@lpo.fr)

04 77 41 46 90



Coordination : Emilie Joly - FNE Loire

Maquette : Anna Marsollier - FNE Loire

Rédaction : Emilie Joly, Anna Marsollier, Amélie Potignon - FNE Loire ; Emmanuel Véricel, Nicolas Lorenzini - LPO AuRA

Relecture : Renaud Doitrand - FNE Loire ; François Jeanne - LPO AuRA

© photos : Hêtraie (p.1) : Amélie Potignon - FNE Loire ; Calamite (p.1) : Bénédicte Canal - LPO AuRA ; Bocage de Fontvieille (p.2) : Hôtel Les Sorbes ; Calamite (p.3) : Yves Thonnerieux - FNE Loire ; Loutre (p.3) : Claire Brucy - LPO AuRA ; Pic mar (p.3) : Bernard Jamet - LPO AuRA

Publication : 08/2023

Projet financé par l'OFB et Plan France Relance

