

Lancé en 2021, l'Atlas de la Biodiversité interCommunale (ABC) de Saint-Etienne Métropole a permis d'améliorer les connaissances naturalistes sur le territoire, de mieux les prendre en compte dans les projets d'aménagement du territoire et de les partager au plus grand nombre.

Les données présentées dans ce document ont été recueillies au cours de l'ABC entre 2021 et 2023 mais également lors de prospections antérieures. Elles ne sont pas exhaustives mais font ressortir les connaissances actuelles de la biodiversité sur la commune.

Roche-la-Molière : Fiche d'identité

Superficie : 17.44 km²
 Nombre d'habitants (en 2020) : 9 878
 Altitude minimale et maximale : 469–700 m

Les chiffres clés

410 espèces végétales
 242 espèces animales
 dont 45 patrimoniales

Un milieu naturel remarquable



Hêtraie

Une espèce phare



Orchis à fleurs lâches
(*Anacamptis laxiflora*)

Les espèces à Roche-la-Molière

| Groupe d'espèces | Nombre de données | Nombre d'espèces (à l'échelle de la métropole) | Nombre d'espèces sur liste rouge* (à l'échelle de la métropole) |
|----------------------------------|-------------------|---|---|
| Mammifères (sans chauves-souris) | 292 | 21 (43) | 5 (11) |
| Chauves-souris | 23 | 5 (24) | 1 (12) |
| Oiseaux | 13913 | 122 (222) | 29 (65) |
| dont nicheurs | 4289 | 82 (145) | 30 (72) |
| Reptiles | 43 | 3 (15) | 0 (4) |
| Amphibiens | 103 | 10 (16) | 3 (6) |
| Odonates | 82 | 24 (52) | 4 (16) |
| Papillons | 375 | 57 (109) | 2 (9) |
| Végétaux | 3500 | 410 (1912) | 1 (38) |
| Total | 18331 | 652 (2393) | 45 (161) |

* espèces sur Liste Rouge de l'UICN (NT, VU, EN, CR)

Zoom sur les enjeux

Les milieux agricoles du plateau du Bessy, situés au sud de la commune, revêtent une importance pour la forte densité en prairies naturelles et le réseau de haies encore présents. Ce secteur joue un rôle de corridor important sur l'ouest stéphanois.

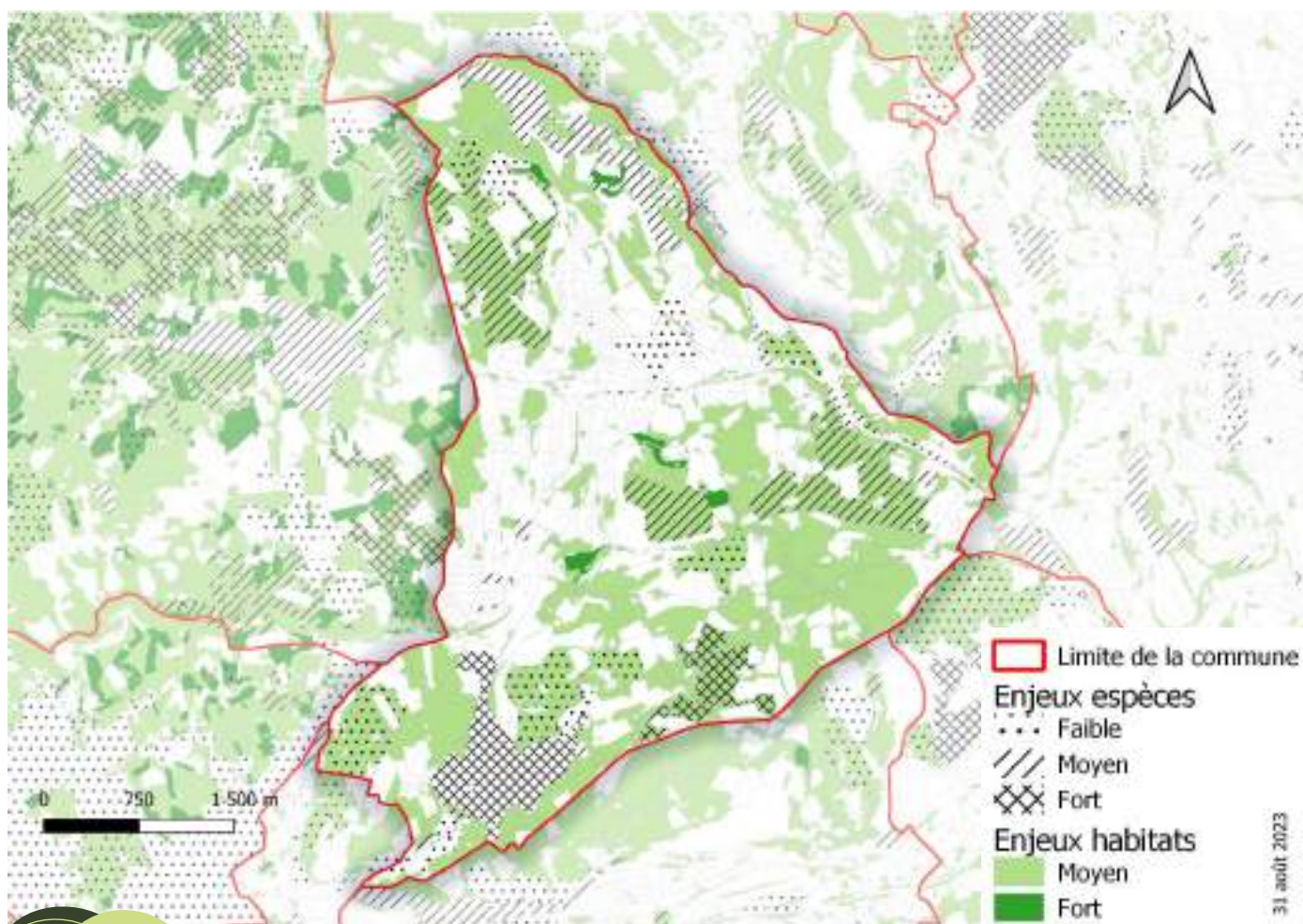
Le bois de la Garde et ses habitats forestiers sont peu représentés sur la commune et sont donc à préserver.

Enfin, le vallon du Lizeron est intéressant pour ses boisements, ses prairies humides et sa mosaïque de friches et de milieux agricoles.



Haies et prairies de fauche à Roche-la-Molière (secteur de Troussieux)

La carte des zones à enjeux métropolitains



Focus sur les espèces patrimoniales

Orchis à fleurs lâches : ⚠️

Cette orchidée élancée aux fleurs pourpres peut atteindre jusqu'à 70 cm. On la retrouve essentiellement dans les prairies humides et marécageuses ou en bord de ruisseau.



Putois d'Europe :

Ce mammifère carnivore aux mœurs crépusculaires présente un pelage brun et un masque facial blanc. Il apprécie les secteurs boisés, y compris les ripisylves. Bien que présent sur une bonne partie du territoire, les observations restent très éparées.

Triton crêté : ⚠️

Grand triton sombre au ventre jaune tacheté de noir, les mâles portent une crête dorsale au début du printemps. Il apprécie les mares profondes, ensoleillées et végétalisées dans le bocage.



⚠️ Espèce protégée

Atouts

- Présence de belles prairies naturelles mésophiles et humides.
- Présence de boisements de feuillus et d'un maillage bocager préservé sur le plateau du Bessy.
- Mosaïque de milieux semi-ouverts (cultures, friches, prairies, bosquets) dans la vallée du Lizeron.

Pressions

- Urbanisation menaçant des espaces agricoles et des milieux plus naturels avec des projets dans le secteur du corridor.
- Banalisation des milieux prairiaux avec des pratiques moins favorables aux espèces spécialistes et une gestion des haies peu adaptée qui entraîne la dégradation progressive du maillage bocager.

Pistes d'action (basées sur le Guide en faveur de la biodiversité)

- Participer à l'enquête « Mission Hérisson » (Fiche C4)
- Préserver et restaurer le réseau de haies et les prairies naturelles (Fiche P1 et P2)
- Eteindre l'éclairage nocturne (Fiche P6)
- Communiquer et sensibiliser les habitants à la nature communale (Fiches S)

Pour aller plus loin...

Pour davantage de ressources techniques et bibliographiques, vous pouvez consulter le site : engageepourlanature.saint-etienne-metropole.fr

Pour toute question concernant cette action, vous pouvez nous contacter via : engageepourlanature@saint-etienne-metropole.fr



Saint-Etienne Métropole
2 Avenue Grüner - CS 80257 - 42006 Saint-Etienne Cedex 1

www.saint-etienne-metropole.fr



11 rue René Cassin
42 100 Saint-Etienne

loire@fne-aura.org

04 77 41 46 60



Agir pour
la biodiversité

11 rue René Cassin
42 100 Saint-Etienne

loire@lpo.fr

04 77 41 46 90



Coordination : Emilie Joly - FNE Loire

Maquette : Anna Marsollier - FNE Loire

Rédaction : Emilie Joly, Anna Marsollier, Amélie Potignon - FNE Loire ; Emmanuel Véricel, Nicolas Lorenzini - LPO AuRA

Relecture : Renaud Doitrand - FNE Loire ; François Jeanne - LPO AuRA

© photos : Hêtraie (p.1) : Amélie Potignon - FNE Loire ; Orchis (p.1) : Diane Corbin - FNE Loire ; Prairie (p.2) : Amélie Potignon - FNE Loire ; Orchis (p.3) : Yoann Boeglin - FNE Loire ; Putois (p.3) : André Ulmer - FNE Loire ; Triton (p.3) : Antoine Csutoros - FNE Loire

Publication : 08/2023

Projet financé par l'OFB et Plan France Relance

