

Lancé en 2021, l'Atlas de la Biodiversité interCommunale (ABC) de Saint-Etienne Métropole a permis d'améliorer les connaissances naturalistes sur le territoire, de mieux les prendre en compte dans les projets d'aménagement du territoire et de les partager au plus grand nombre.

Les données présentées dans ce document ont été recueillies au cours de l'ABC entre 2021 et 2023 mais également lors de prospections antérieures. Elles ne sont pas exhaustives mais font ressortir les connaissances actuelles de la biodiversité sur la commune.

Rozier-Côtes-d'Aurec : Fiche d'identité

Superficie : 13.89 km²
 Nombre d'habitants (en 2020) : 429
 Altitude minimale et maximale : 540–931 m

Les chiffres clés

313 espèces végétales
 199 espèces animales
 dont 39 patrimoniales

Un milieu naturel remarquable



Frêne

Une espèce phare



Le Putois d'Europe (*Mustela putorius*)

Les espèces à Rozier-Côtes-d'Aurec

Groupe d'espèces	Nombre de données	Nombre d'espèces (à l'échelle de la métropole)	Nombre d'espèces sur liste rouge* (à l'échelle de la métropole)
Mammifères (sans chauves-souris)	110	17 (43)	5 (11)
Chauves-souris	20	8 (24)	1 (12)
Oiseaux	2614	107 (222)	29 (65)
dont nicheurs	1198	71 (145)	28 (72)
Reptiles	46	7 (15)	1 (4)
Amphibiens	40	7 (16)	1 (6)
Odonates	30	12 (52)	2 (16)
Papillons	131	41 (109)	0 (9)
Végétaux	660	313 (1912)	0 (38)
Total	3651	512 (2393)	39 (161)

* espèces sur Liste Rouge de l'UICN (NT, VU, EN, CR)

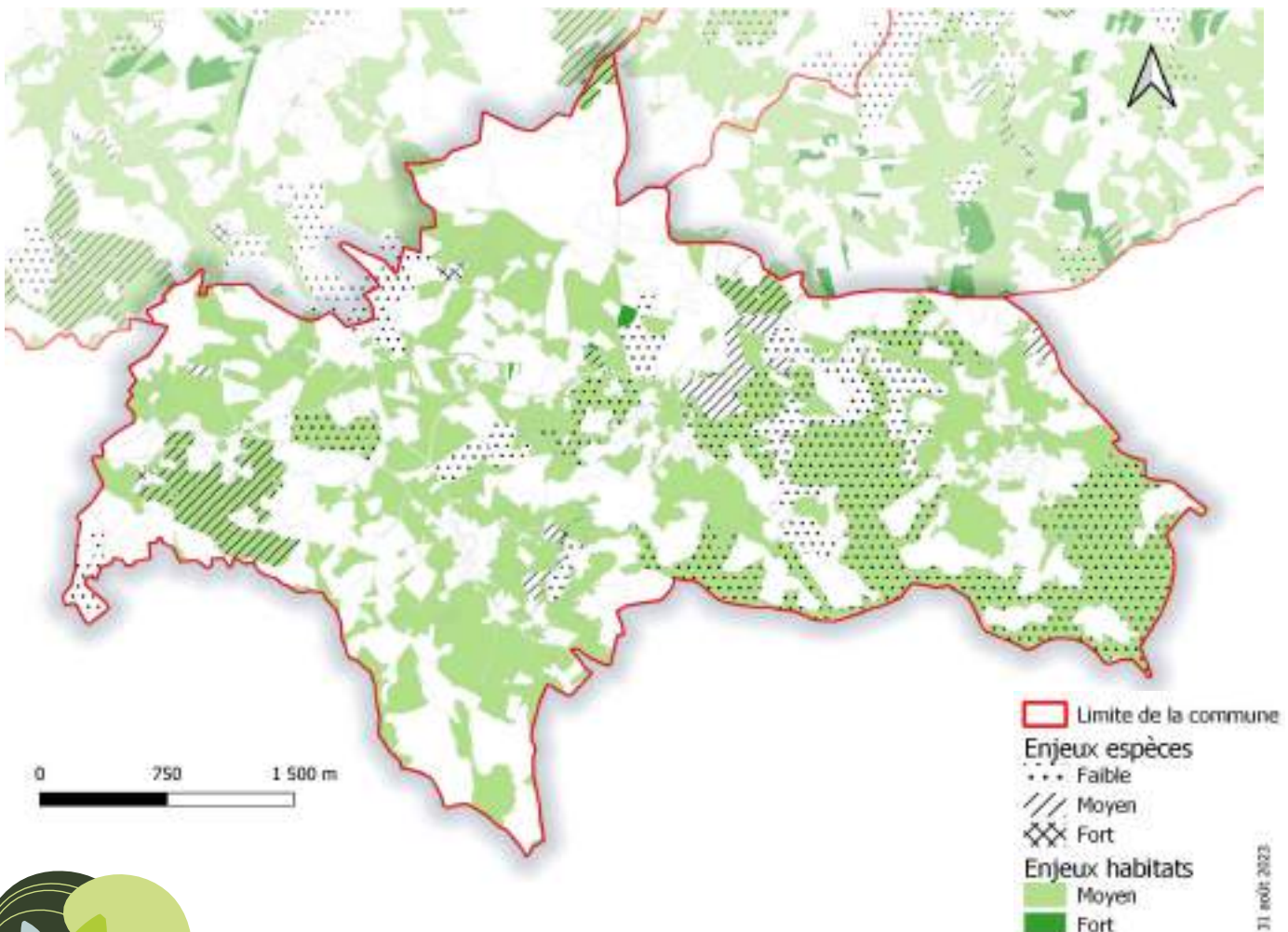
Zoom sur les enjeux

Les prairies naturelles du secteur de Martinange abritent de nombreuses espèces spécialistes des milieux agricoles telles que les alouettes des champs et lulu ou le bruant jaune. Des milieux équivalents dont certaines prairies humides, sont également présents entre Guéret Blanc et Garnaudet bien que des cultures soient aussi implantées dans le secteur.



Zone de prairies humides à Rozier-Côtes-d'Aurec

La carte des zones à enjeux métropolitains



Focus sur les espèces patrimoniales

Putois d'Europe :

Ce mammifère carnivore aux mœurs crépusculaires présente un pelage brun et un masque facial blanc. Il apprécie les secteurs boisés, y compris les ripisylves. Bien que présent sur une bonne partie du territoire, les observations restent très éparées.



Busard cendré : ⚠️

Chez ce rapace de taille moyenne, le mâle est gris et blanc avec une bande noire sur les ailes tandis que la femelle présente un plumage brunâtre. Typique des milieux agricoles, cette espèce niche à même le sol.



Barbastelle d'Europe : ⚠️

Chiroptère de taille moyenne, la barbastelle se reconnaît grâce à son pelage et sa peau sombres, son nez ratatiné et ses oreilles larges. Cette espèce fréquente les forêts de feuillus et le bocage mais gîte fréquemment dans le bâti. La barbastelle est connue dans la majorité des communes de la métropole.



⚠️ Espèce protégée

Atouts

- Mosaïque de milieux à l'échelle du territoire communal et forte proportion des prairies naturelles.

Pressions

- Banalisation des prairies naturelles par des pratiques agricoles peu favorables à la biodiversité.
- Disparition progressive des arbres isolés et des éléments du bocage par manque d'entretien et suite aux quelques réaménagements de parcelles.

Pistes d'action (basées sur le Guide en faveur de la biodiversité)

- Préserver et restaurer les haies (Fiches P1)
- Préserver les prairies naturelles (Fiches P2)
- Creuser ou restaurer des mares (Fiches P4)
- Communiquer et sensibiliser les habitants à la nature communale (Fiches S) comme par exemple, organiser des chantiers participatifs (Fiche S6)

Pour aller plus loin...

Pour davantage de ressources techniques et bibliographiques, vous pouvez consulter le site :

engageepourlanature.saint-etienne-metropole.fr

Pour toute question concernant cette action, vous pouvez nous contacter via :

engageepourlanature@saint-etienne-metropole.fr



Saint-Etienne Métropole
2 Avenue Grüner - CS 80257 - 42006 Saint-Etienne Cedex 1

www.saint-etienne-metropole.fr



11 rue René Cassin
42 100 Saint-Etienne

loire@fne-aura.org

04 77 41 46 60



Agir pour
la biodiversité

11 rue René Cassin
42 100 Saint-Etienne

loire@lpo.fr

04 77 41 46 90



Coordination : Emilie Joly - FNE Loire

Maquette : Anna Marsollier - FNE Loire

Rédaction : Emilie Joly, Anna Marsollier, Amélie Potignon - FNE Loire ; Emmanuel Véricel, Nicolas Lorenzini - LPO AuRA

Relecture : Renaud Doitrand - FNE Loire ; François Jeanne - LPO AuRA

© photos : Frênaie (p.1) : Amélie Potignon - FNE Loire ; Putois (p.1) : FNE Rhône ; Prairie (p.2) : Amélie Potignon - FNE Loire ; Putois (p.3) : André Ulmer - FNE Loire ; Barbastelle (p.3) : Bénédicte Canal - LPO AuRA ; Busard (p.3) : Bertrand Tranchand - LPO AuRA

Publication : 08/2023

Projet financé par l'OFB et Plan France Relance

