

Lancé en 2021, l'Atlas de la Biodiversité interCommunale (ABC) de Saint-Etienne Métropole a permis d'améliorer les connaissances naturalistes sur le territoire, de mieux les prendre en compte dans les projets d'aménagement du territoire et de les partager au plus grand nombre.

Les données présentées dans ce document ont été recueillies au cours de l'ABC entre 2021 et 2023 mais également lors de prospections antérieures. Elles ne sont pas exhaustives mais font ressortir les connaissances actuelles de la biodiversité sur la commune.

Saint-Chamond : Fiche d'identité

Superficie : 54.88 km²
 Nombre d'habitants (en 2020) : 35 309
 Altitude minimale et maximale : 326–1051 m

Les chiffres clés

625 espèces végétales
 286 espèces animales
 dont 59 patrimoniales

Un milieu naturel remarquable



Pelouses semi-sèches

Une espèce phare



Le faucon pèlerin (*Falco peregrinus*)

Les espèces à Saint-Chamond

Groupe d'espèces	Nombre de données	Nombre d'espèces (à l'échelle de la métropole)	Nombre d'espèces sur liste rouge* (à l'échelle de la métropole)
Mammifères (sans chauves-souris)	1137	30 (43)	7 (11)
Chauves-souris	89	16 (24)	6 (12)
Oiseaux	48726	137 (222)	35 (65)
dont nicheurs	18448	97 (145)	39 (72)
Reptiles	1311	6 (15)	0 (4)
Amphibiens	223	12 (16)	4 (6)
Odonates	132	19 (52)	0 (16)
Papillons	2484	66 (109)	2 (9)
Végétaux	3412	625 (1912)	5 (38)
Total	57514	911 (2393)	59 (161)

* espèces sur Liste Rouge de l'UICN (NT, VU, EN, CR)

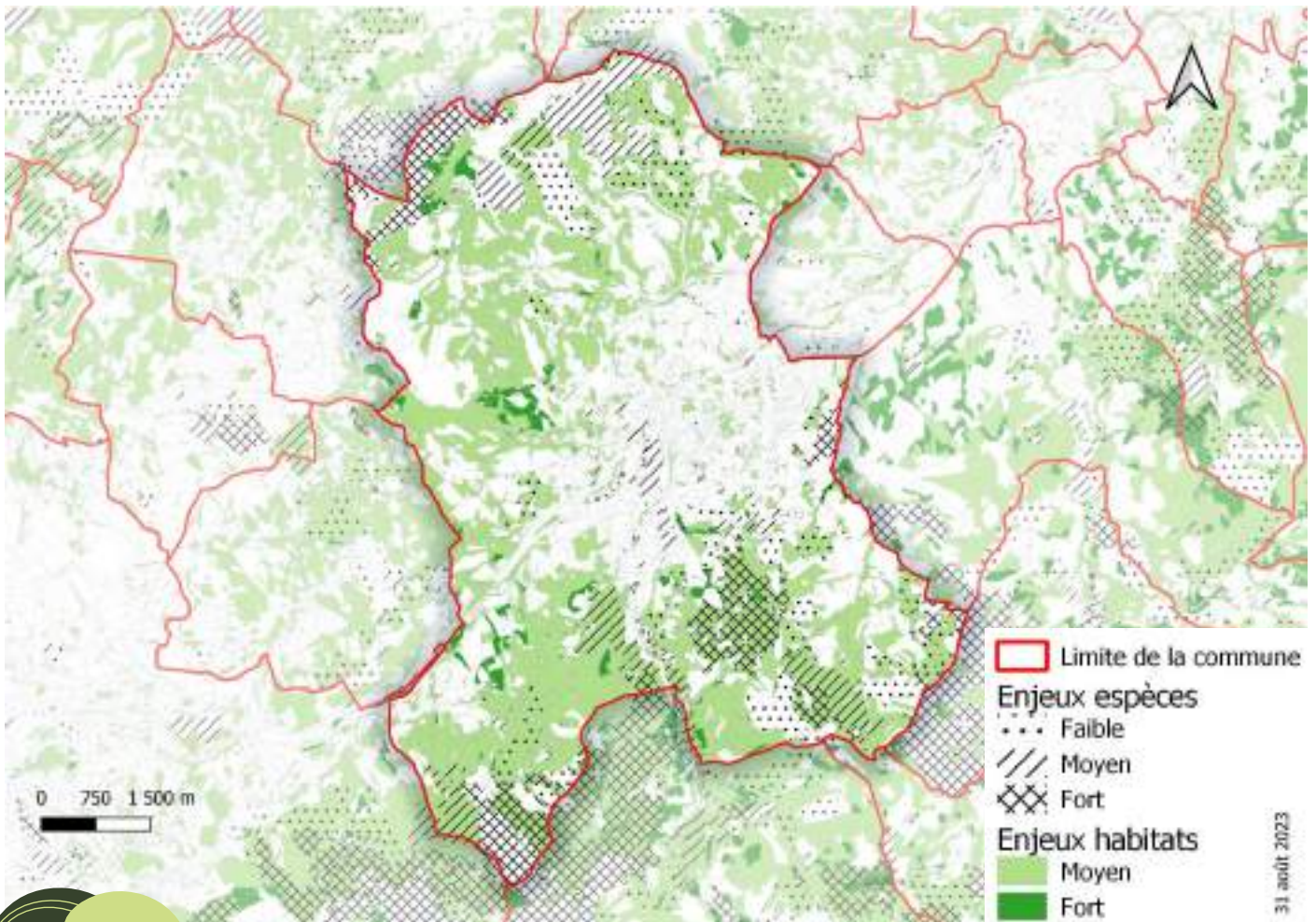
Zoom sur les enjeux

La commune de Saint-Chamond est particulièrement étendue et s'étire des Monts du Lyonnais à ceux du Pilat. Les milieux naturels sont présents de part et d'autre de la zone urbaine qui occupe la vallée du Gier. Côté Pilat, des milieux agricoles relativement préservés sont encore présents du côté de Saint-Martin-en-Coailleux jusqu'au secteur de Chavanol. Les boisements thermophiles, les réseaux de mares, le bâti agricole traditionnel et des prairies naturelles largement répandues constituent les richesses du secteur avec toutes les espèces animales et végétales associées.



Prairie naturelle à Saint-Chamond, présentant un faciès semi-sec (E1.26)

La carte des zones à enjeux métropolitains



Focus sur les espèces patrimoniales

Loutre d'Europe : ⚠️

Mammifère carnivore, la loutre a un corps fuselé et son pelage brun est très dense. Elle vit le long des rivières mais également au bord des lacs et des rivières. Les loutres sont des animaux solitaires dont le territoire peut s'étendre jusqu'à une vingtaine de kilomètres pour les mâles.



Faucon pèlerin : ⚠️

Rapace diurne de taille moyenne, le faucon pèlerin arbore un plumage gris ardoise sur le dessus et un ventre blanc finement barré de gris. Cet oiseau niche sur les falaises rocheuses mais également sur les grandes infrastructures construites par l'homme. 3 à 4 couples sont présents sur la métropole soit sur d'anciennes cheminées d'usine ou sur des sites naturels.

Triton crêté : ⚠️

Grand triton sombre au ventre jaune tacheté de noir, les mâles portent une crête dorsale au début du printemps. Il apprécie les mares profondes, ensoleillées et végétalisées dans le bocage.



⚠️ Espèce protégée

Atouts

- Mosaïque de milieux boisés et agricoles encore préservés sur les deux versants de la commune (Monts du Lyonnais et du Pilat).

Pressions

- Risque d'urbanisation de milieux agricoles et naturels sur certains secteurs communaux.
- Pratiques agricoles pas toujours favorables à la biodiversité.
- Déprise agricole de milieux agro-pastoraux riches mais difficiles à exploiter.

Pistes d'action (basées sur le Guide en faveur de la biodiversité)

- Participer à la « Mission Hérisson » (Fiche C4).
- Eteindre l'éclairage nocturne (Fiche P6)
- Intégrer la biodiversité au bâti (Fiche P14).
- Communiquer et sensibiliser les habitants à la nature communale (Fiches S) comme par exemple, organiser une exposition sur la biodiversité (Fiche S3).

Pour aller plus loin...

Pour davantage de ressources techniques et bibliographiques, vous pouvez consulter le site :
engageepourlanature.saint-etienne-metropole.fr

Pour toute question concernant cette action, vous pouvez nous contacter via :
engageepourlanature@saint-etienne-metropole.fr



Saint-Etienne Métropole
2 Avenue Grüner - CS 80257 - 42006 Saint-Etienne Cedex 1

www.saint-etienne-metropole.fr



11 rue René Cassin
42 100 Saint-Etienne

loire@fne-aura.org

04 77 41 46 60



Agir pour
la biodiversité

11 rue René Cassin
42 100 Saint-Etienne

loire@lpo.fr

04 77 41 46 90



Coordination : Emilie Joly - FNE Loire

Maquette : Anna Marsollier - FNE Loire

Rédaction : Emilie Joly, Anna Marsollier, Amélie Potignon - FNE Loire ; Emmanuel Véricel, Nicolas Lorenzini - LPO AuRA

Relecture : Renaud Doitrand - FNE Loire ; François Jeanne - LPO AuRA

© photos : Pelouse (p.1) : Amélie Potignon - FNE Loire ; Faucon (p.1) : Alain Mercieca - LPO AuRA ; Pelouse (p.2) : Amélie Potignon - FNE Loire ; Loutre (p.3) : Claire Brucy- LPO AuRA ; Faucon (p.3) : Jean-Pascal Faverjon - LPO AuRA ; Triton (p.3) : Antoine Csutoros - FNE Loire

Publication : 08/2023

Projet financé par l'OFB et Plan France Relance

