

La biodiversité à ... Saint-Genest-Lerpt

Lancé en 2021, l'Atlas de la Biodiversité interCommunale (ABC) de Saint-Etienne Métropole a permis d'améliorer les connaissances naturalistes sur le territoire, de mieux les prendre en compte dans les projets d'aménagement du territoire et de les partager au plus grand nombre.

Les données présentées dans ce document ont été recueillies au cours de l'ABC entre 2021 et 2023 mais également lors de prospections antérieures. Elles ne sont pas exhaustives mais font ressortir les connaissances actuelles de la biodiversité sur la commune.

Les chiffres clés

378 espèces végétales
233 espèces animales
dont 39 patrimoniales

Saint-Genest-Lerpt : Fiche d'identité

Superficie : 12.68 km²
Nombre d'habitants (en 2020) : 6 185
Altitude minimale et maximale : 437–698 m

Un milieu naturel remarquable



Végétation ouverte

Une espèce phare



Le Triton Crêté (*Triturus cristatus*)

Les espèces à Saint-Genest-Lerpt

Groupe d'espèces	Nombre de données	Nombre d'espèces (à l'échelle de la métropole)	Nombre d'espèces sur liste rouge* (à l'échelle de la métropole)
Mammifères (sans chauves-souris)	351	23 (43)	4 (11)
Chauves-souris	27	5 (24)	0 (12)
Oiseaux	5255	119 (222)	30 (65)
dont nicheurs	2490	74 (145)	29 (72)
Reptiles	93	4 (15)	0 (4)
Amphibiens	111	9 (16)	2 (6)
Odonates	64	19 (52)	1 (16)
Papillons	365	54 (109)	2 (9)
Végétaux	1169	378 (1912)	0 (38)
Total	7435	611 (2393)	39 (161)

* espèces sur Liste Rouge de l'UICN (NT, VU, EN, CR)

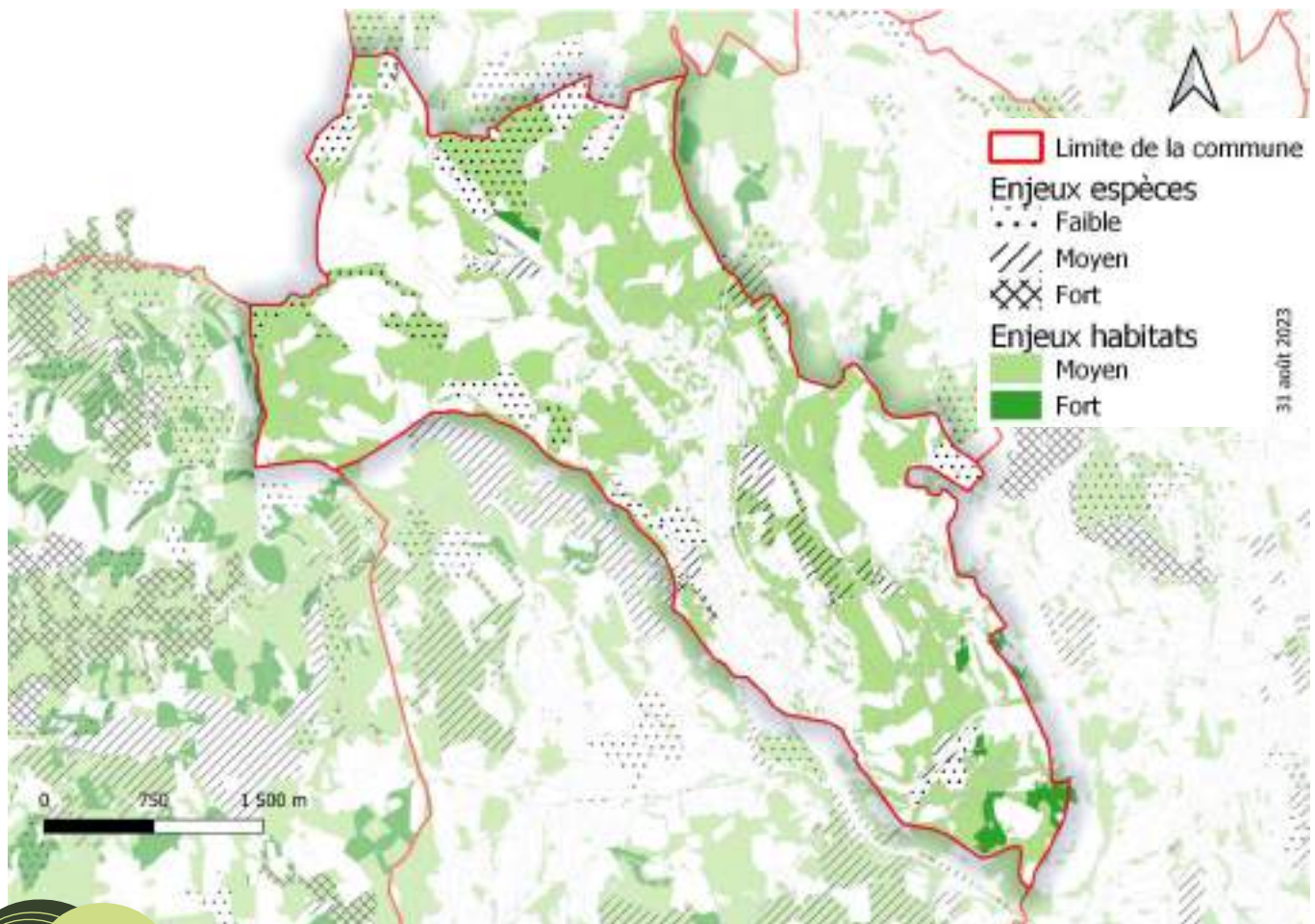
Zoom sur les enjeux

Le vallon du ruisseau de Grangent constitue un ensemble boisé relativement préservé avec des peuplements de feuillus (chênes principalement) et mixtes. D'autres bois sont également présents sur la communes et jouent un rôle fonctionnel pour les espèces forestières.



Boisement de feuillus remarquable sur le secteur de La Robertanne à Saint-Genest-Lerpt

La carte des zones à enjeux métropolitains



Focus sur les espèces patrimoniales

Triton crêté : ⚠️

Grand triton sombre au ventre jaune tacheté de noir, les mâles portent une crête dorsale au début du printemps. Il apprécie les mares profondes, ensoleillées et végétalisées dans le bocage.



Putois d'Europe :

Ce mammifère carnivore aux mœurs crépusculaires présente un pelage brun et un masque facial blanc. Il apprécie les secteurs boisés, y compris les ripisylves. Bien que présent sur une bonne partie du territoire, les observations restent très éparées.

Martinet à ventre blanc : ⚠️

Plus grand martinet d'Europe, le martinet à ventre blanc se reconnaît à ses ailes en faux et son ventre blanc. En ville, il niche dans les fissures et interstices des bâtiments.



⚠️ Espèce protégée

Atouts

- Vallon boisé du Grangent et massifs forestiers voisins.
- Ouvrages fonctionnels permettant le franchissement de la faune sous la M201.
- Mosaïque de milieux vers Landuzière, landes vers Montchaud, prairies et bocage vers les Baraudes.

Pressions

- Pression urbaine sur des milieux agricoles ou naturels.
- Banalisation des prairies naturelles par des pratiques agricoles moins favorables à la biodiversité.

Pistes d'action (basées sur le Guide en faveur de la biodiversité)

- Améliorer les connaissances sur les mares (Fiche C2)
- Préserver et restaurer le réseau de haies (Fiche P1) et les prairies naturelles (Fiche P2)
- Eteindre l'éclairage nocturne (Fiche P6)
- Intégrer la biodiversité dans le bâti (Fiche P14)
- Communiquer et sensibiliser les habitants à la nature communale (Fiches S) comme par exemple, organiser des animations pour les écoles et les structures socio-éducatives (Fiche S2)

Pour aller plus loin...

Pour davantage de ressources techniques et bibliographiques, vous pouvez consulter le site : engageepourlanature.saint-etienne-metropole.fr

Pour toute question concernant cette action, vous pouvez nous contacter via : engageepourlanature@saint-etienne-metropole.fr



Saint-Etienne Métropole
2 Avenue Grüner - CS 80257 - 42006 Saint-Etienne Cedex 1

www.saint-etienne-metropole.fr



11 rue René Cassin
42 100 Saint-Etienne

loire@fne-aura.org

04 77 41 46 60



Agir pour
la biodiversité

11 rue René Cassin
42 100 Saint-Etienne

loire@lpo.fr

04 77 41 46 90



Coordination : Emilie Joly - FNE Loire

Maquette : Anna Marsollier - FNE Loire

Rédaction : Emilie Joly, Anna Marsollier, Amélie Potignon - FNE Loire ; Emmanuel Véricel, Nicolas Lorenzini - LPO AuRA

Relecture : Renaud Doitrand - FNE Loire ; François Jeanne - LPO AuRA

© photos : Pelouse (p.1) : Amélie Potignon - FNE Loire ; Triton (p.1) : Antoine Csutoros - FNE Loire ; Vallée (p.2) : Amélie Potignon - FNE Loire ; Triton (p.3) : Kevin Marie-Louise - FNE Loire ; Putois (p.3) : André Ulmer - FNE Loire ; Martinet (p.3) : Alexandre Laubin - LPO AuRA

Publication : 08/2023

Projet financé par l'OFB et Plan France Relance

