

# La biodiversité à ... Saint-Maurice-en-Gourgois

Lancé en 2021, l'Atlas de la Biodiversité interCommunale (ABC) de Saint-Etienne Métropole a permis d'améliorer les connaissances naturalistes sur le territoire, de mieux les prendre en compte dans les projets d'aménagement du territoire et de les partager au plus grand nombre.

Les données présentées dans ce document ont été recueillies au cours de l'ABC entre 2021 et 2023 mais également lors de prospections antérieures. Elles ne sont pas exhaustives mais font ressortir les connaissances actuelles de la biodiversité sur la commune.

## Saint-Maurice-en-Gourgois :

### Fiche d'identité

Superficie : 31.83 km<sup>2</sup>

Nombre d'habitants (en 2020) : 1 819

Altitude minimale et maximale : 422–816 m

### Les chiffres clés

588 espèces végétales

298 espèces animales

dont 69 patrimoniales

## Un milieu naturel remarquable



Pavements rocheux

## Une espèce phare



Le milan royal (Milvus milvus)

## Les espèces à Saint-Maurice-en-Gourgois

Groupe d'espèces	Nombre de données	Nombre d'espèces (à l'échelle de la métropole)	Nombre d'espèces sur liste rouge* (à l'échelle de la métropole)
Mammifères (sans chauves-souris)	384	20 (43)	5 (11)
Chauves-souris	109	15 (24)	6 (12)
Oiseaux	13228	137 (222)	39 (65)
dont nicheurs	8488	94 (145)	41 (72)
Reptiles	143	8 (15)	1 (4)
Amphibiens	134	10 (16)	2 (6)
Odonates	548	38 (52)	10 (16)
Papillons	2341	70 (109)	2 (9)
Végétaux	4494	588 (1912)	4 (38)
Total	21381	886 (2393)	69 (161)

\* espèces sur Liste Rouge de l'UICN (NT, VU, EN, CR)

## Zoom sur les enjeux

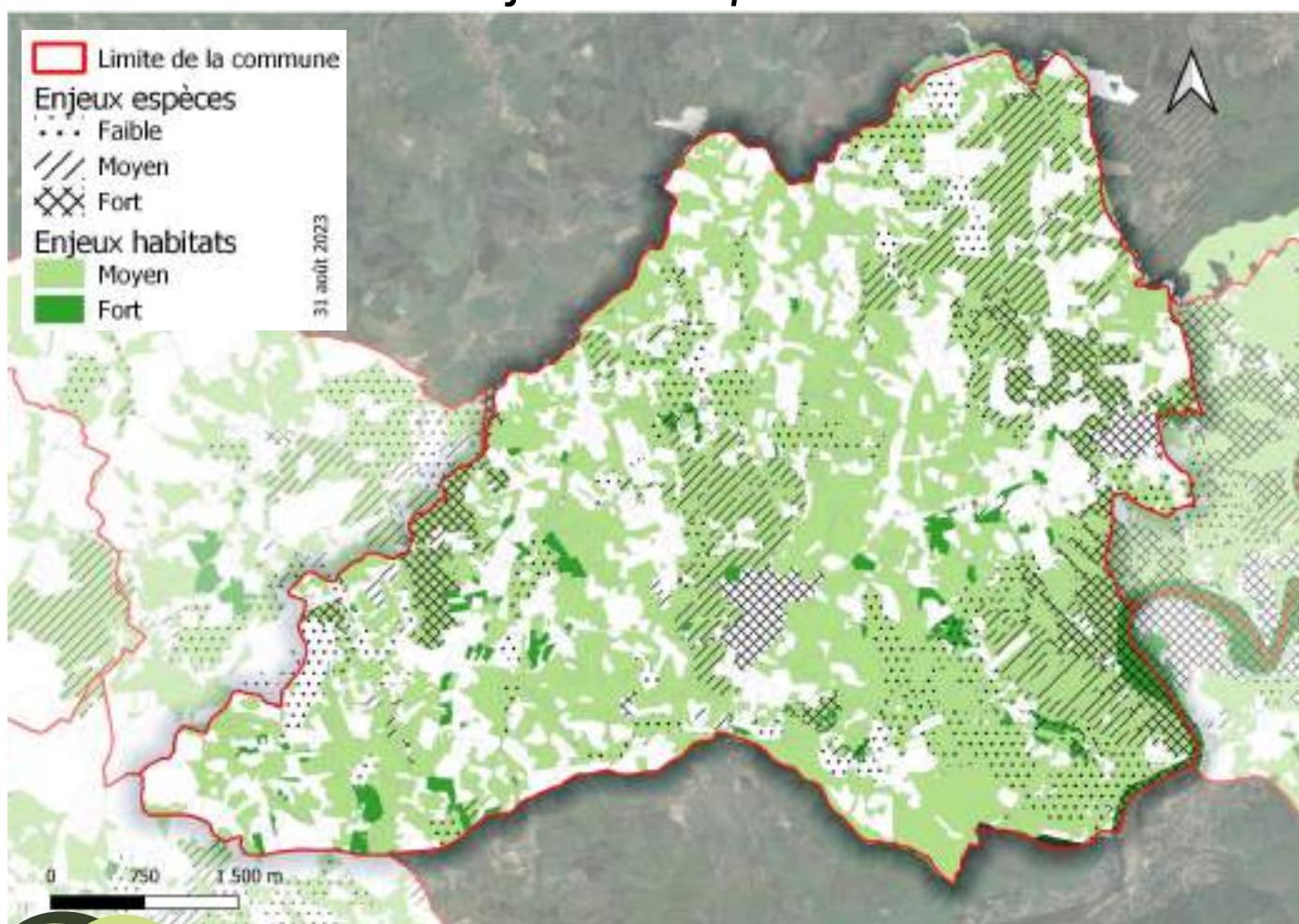
Les prairies naturelles autour des Marèches (sources de la Cohérette) et des Rivières (sources de la Corèze) présentent un intérêt pour la faune et la flore avec quelques petits secteurs humides accueillant des espèces patrimoniales comme le cuivré des marais ou le leste dryas.

Les vastes boisements de pente des gorges de la Loire, situés au sud est de la commune, abritent des espèces de rapaces forestières remarquables tels l'aigle botté et le circaète Jean-le-Blanc.

*Boisements des gorges de la Loire à Saint-Maurice-en-Gourgois*



## La carte des zones à enjeux métropolitains





# Focus sur les espèces patrimoniales

## L'agrion de Mercure: ⚠

Chez cette demoiselle, le mâle bleu et noir présente sur l'abdomen, un dessin semblable au symbole du dieu Mercure. La femelle, sombre, pond ses œufs dans des petits cours d'eau bien oxygénés et végétalisés. Les quelques observations du territoire sont essentiellement situées dans les gorges.



## La Loutre d'Europe : ⚠

Mammifère carnivore, la loutre a un corps fuselé et son pelage brun est très dense. Elle vit le long des rivières mais également au bord des lacs et des rivières. Les loutres sont des animaux solitaires dont le territoire peut s'étendre jusqu'à une vingtaine de kilomètres pour les mâles.

## Le milan royal: ⚠

Ce rapace emblématique est caractérisé par sa queue rousse fourchue et une silhouette assez fine. Le milan royal niche dans des milieux boisés mais chasse de petits mammifères dans le bocage. Plusieurs couples sont connus sur le territoire, notamment dans les gorges de la Loire et les monts du Lyonnais.



⚠ Espèce protégée

### Atouts

- Réseau bocager préservé dans certains secteurs agricoles de la commune.
- Quelques prairies naturelles et humides préservées.
- Naturalité des boisements des gorges de la Loire.

### Pressions

- Dégradation du bocage dans plusieurs secteurs de la commune due à un entretien inadapté des haies et au changement climatique.
- Raréfaction des prairies naturelles au profit des prairies artificielles et des cultures.

## Pistes d'action (basées sur le Guide en faveur de la biodiversité)

- Participer à l'enquête « Mission Hérisson » (Fiche C4).
- Préserver et restaurer le réseau de haies (Fiche P1) et les prairies naturelles (Fiche P2).
- Communiquer et sensibiliser les habitants à la nature communale (Fiches S) comme par exemple, organiser des chantiers participatifs (Fiche S6)

## Pour aller plus loin...

Pour davantage de ressources techniques et bibliographiques, vous pouvez consulter le site :  
[engageepourlanature.saint-etienne-metropole.fr](http://engageepourlanature.saint-etienne-metropole.fr)

Pour toute question concernant cette action, vous pouvez nous contacter via :  
[engageepourlanature@saint-etienne-metropole.fr](mailto:engageepourlanature@saint-etienne-metropole.fr)



Saint-Etienne Métropole  
2 Avenue Grüner - CS 80257 - 42006 Saint-Etienne Cedex 1

[www.saint-etienne-metropole.fr](http://www.saint-etienne-metropole.fr)



11 rue René Cassin  
42 100 Saint-Etienne

[loire@fne-aura.org](mailto:loire@fne-aura.org)

04 77 41 46 60



**Agir pour  
la biodiversité**

11 rue René Cassin  
42 100 Saint-Etienne

[loire@lpo.fr](mailto:loire@lpo.fr)

04 77 41 46 90



Coordination : Emilie Joly - FNE Loire

Maquette : Anna Marsollier - FNE Loire

Rédaction : Emilie Joly, Anna Marsollier, Amélie Potignon - FNE Loire ; Emmanuel Véricel, Nicolas Lorenzini - LPO AuRA

Relecture : Renaud Doitrand - FNE Loire ; François Jeanne - LPO AuRA

© photos : Pavement (p.1) : Amélie Potignon - FNE Loire ; Milan (p.1) : René Diez - LPO AuRA ; Loire (p.2) : Amélie Potignon - FNE Loire ; Agrion (p.3) : Bénédicte Canal - LPO AuRA ; Loutre (p.3) : Claire Brucy - LPO AuRA ; Milan (p.3) : Yves Thonnerieux - FNE Loire

Publication : 08/2023

Projet financé par l'OFB et Plan France Relance

