

Lancé en 2021, l'Atlas de la Biodiversité interCommunale (ABC) de Saint-Etienne Métropole a permis d'améliorer les connaissances naturalistes sur le territoire, de mieux les prendre en compte dans les projets d'aménagement du territoire et de les partager au plus grand nombre.

Les données présentées dans ce document ont été recueillies au cours de l'ABC entre 2021 et 2023 mais également lors de prospections antérieures. Elles ne sont pas exhaustives mais font ressortir les connaissances actuelles de la biodiversité sur la commune.

Saint-Paul-en-Cornillon : Fiche d'identité

Superficie : 3.72 km²
 Nombre d'habitants (en 2020) : 1 354
 Altitude minimale et maximale : 422–713 m

Les chiffres clés

205 espèces végétales
 225 espèces animales
 dont 32 patrimoniales

Un milieu naturel remarquable



Pavements rocheux

Une espèce phare



Le sympétrum du Piémont (femelle)
 (*Sympetrum pedemontanum*)

Les espèces à Saint-Paul-en-Cornillon

Groupe d'espèces	Nombre de données	Nombre d'espèces (à l'échelle de la métropole)	Nombre d'espèces sur liste rouge* (à l'échelle de la métropole)
Mammifères (sans chauves-souris)	69	11 (43)	2 (11)
Chauves-souris	12	7 (24)	1 (12)
Oiseaux	2935	106 (222)	20 (65)
dont nicheurs	1300	74 (145)	25 (72)
Reptiles	25	5 (15)	0 (4)
Amphibiens	9	4 (16)	1 (6)
Odonates	235	30 (52)	5 (16)
Papillons	307	62 (109)	2 (9)
Végétaux	390	205 (1912)	1 (38)
Total	3982	430 (2393)	32 (161)

* espèces sur Liste Rouge de l'UICN (NT, VU, EN, CR)

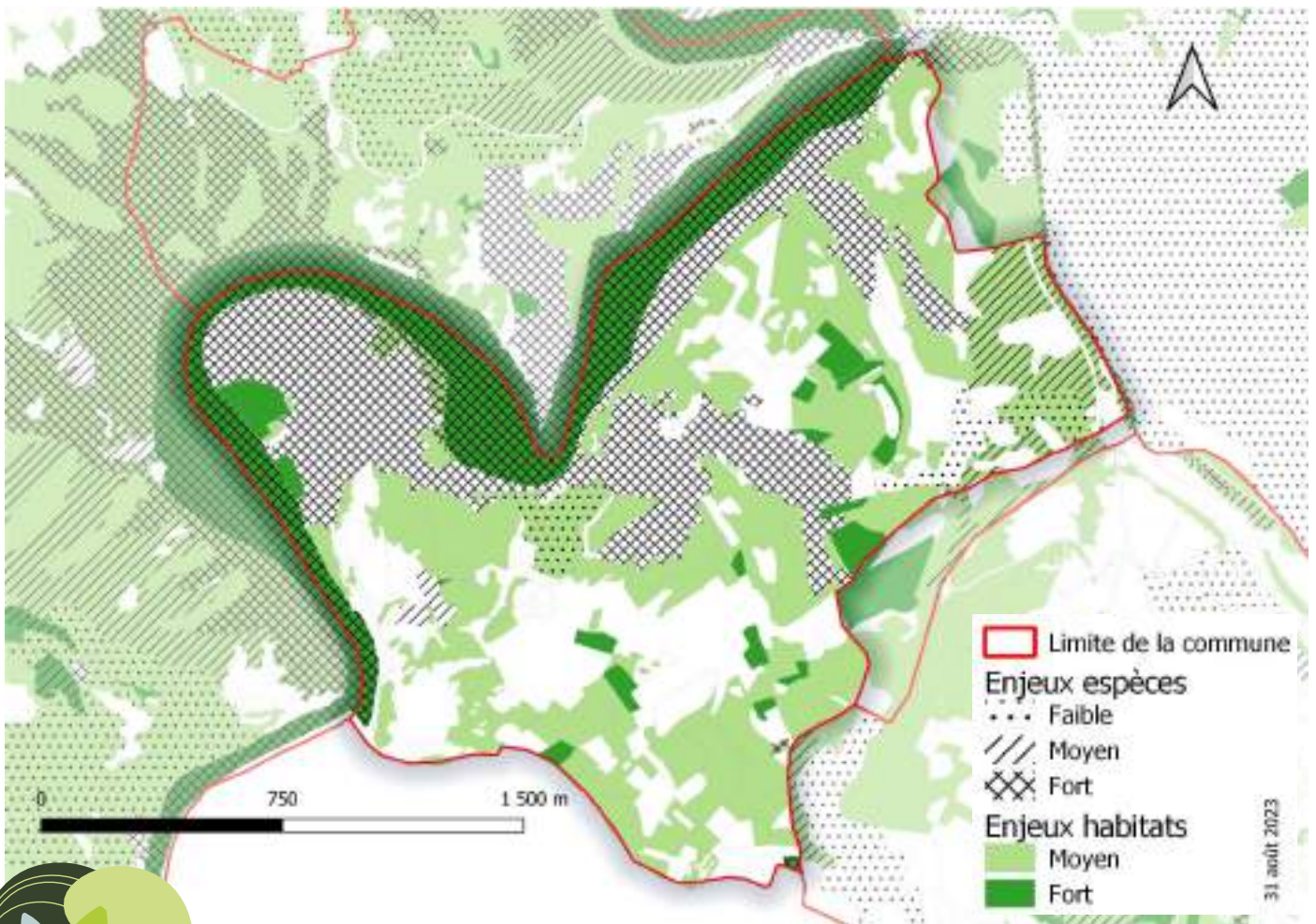
Zoom sur les enjeux

La commune de Saint-Paul-en-Cornillon présente plusieurs habitats remarquables malgré sa faible superficie. Des boisements mixtes de pente, des zones de landes à genêt purgatif et des rochers surplombant la Loire abritent des espèces remarquables comme l'engoulevent d'Europe, le grand-duc d'Europe ou encore le milan royal. Une autre des originalités de la commune concerne les formations végétales présentes en bord de Loire. Les rives du fleuve constituent une interface entre les milieux terrestres et aquatiques et sur cette zone fragile, soumise aux pressions humaines (sports nautiques, aménagements), des espèces patrimoniales telles que le sympétrum déprimé ou le sympétrum du Piémont parviennent à accomplir leur cycle de reproduction.



Bords de Loire à Saint-Paul-en-Cornillon

La carte des zones à enjeux métropolitains



Focus sur les espèces patrimoniales

Sympétrum du piémont :

Le sympétrum du Piémont est caractérisé par la bande brune qui traverse ses quatre ailes. Il fréquente les eaux stagnantes ou faiblement courantes et notamment les milieux pionniers.



Milan royal :

Ce rapace emblématique est caractérisé par sa queue rousse fourchée et une silhouette assez fine. Le milan royal niche dans des milieux boisés mais chasse de petits mammifères dans le bocage. Plusieurs couples sont connus sur le territoire .



Loutre d'Europe :

Mammifère carnivore, la loutre a un corps fuselé et son pelage brun est très dense. Elle vit le long des rivières mais également au bord des lacs et des rivières. Les loutres sont des animaux solitaires dont le territoire peut s'étendre jusqu'à une vingtaine de kilomètres pour les mâles.



 Espèce protégée

Atouts

- La mosaïque de milieux présents sur la commune entre les bords de Loire et le mont Fayn avec ses pelouses sèches et ses landes.
- Le site Natura 2000 des Gorges de la Loire.
- Le bois de la Rive qui appartient en partie à la commune.

Pressions

- L'urbanisation dans une commune déjà très contrainte.
- Les activités nautiques sur le fleuve qui peuvent perturber la reproduction de la faune et notamment de certaines libellules.
- L'éclairage nocturne qui perturbe les comportements et les déplacements des espèces nocturnes.

Pistes d'action (basées sur le Guide en faveur de la biodiversité)

- Favoriser l'extinction de l'éclairage nocturne (Fiche P6).
- Intégrer la biodiversité au bâti (Fiche P14).
- Participer à l'enquête « Mission Hérisson » (Fiche C5).
- Communiquer et sensibiliser les habitants à la nature communale (Fiches S) comme par exemple, organiser une soirée thématique avec les habitants (Fiche S4).

Pour aller plus loin...

Pour davantage de ressources techniques et bibliographiques, vous pouvez consulter le site : engageepourlanature.saint-etienne-metropole.fr

Pour toute question concernant cette action, vous pouvez nous contacter via : engageepourlanature@saint-etienne-metropole.fr



Saint-Etienne Métropole
2 Avenue Grüner - CS 80257 - 42006 Saint-Etienne Cedex 1

www.saint-etienne-metropole.fr



11 rue René Cassin
42 100 Saint-Etienne

loire@fne-aura.org

04 77 41 46 60



Agir pour
la biodiversité

11 rue René Cassin
42 100 Saint-Etienne

loire@lpo.fr

04 77 41 46 90



Coordination : Emilie Joly - FNE Loire

Maquette : Anna Marsollier - FNE Loire

Rédaction : Emilie Joly, Anna Marsollier, Amélie Potignon - FNE Loire ; Emmanuel Véricel, Nicolas Lorenzini - LPO AuRA

Relecture : Renaud Doitrand - FNE Loire ; François Jeanne - LPO AuRA

© photos : Pavements (p.1) : Amélie Potignon - FNE Loire ; Sympétrum (p.1) : André Ulmer - FNE Loire ; Loire (p.2) : Amélie Potignon - FNE Loire ; Sympétrum (p.3) : FNE Loire ; Loutre (p.3) : Claire Brucy - LPO AuRA ; Milan (p.3) : René Diez - LPO AuRA

Publication : 08/2023

Projet financé par l'OFB et Plan France Relance

